

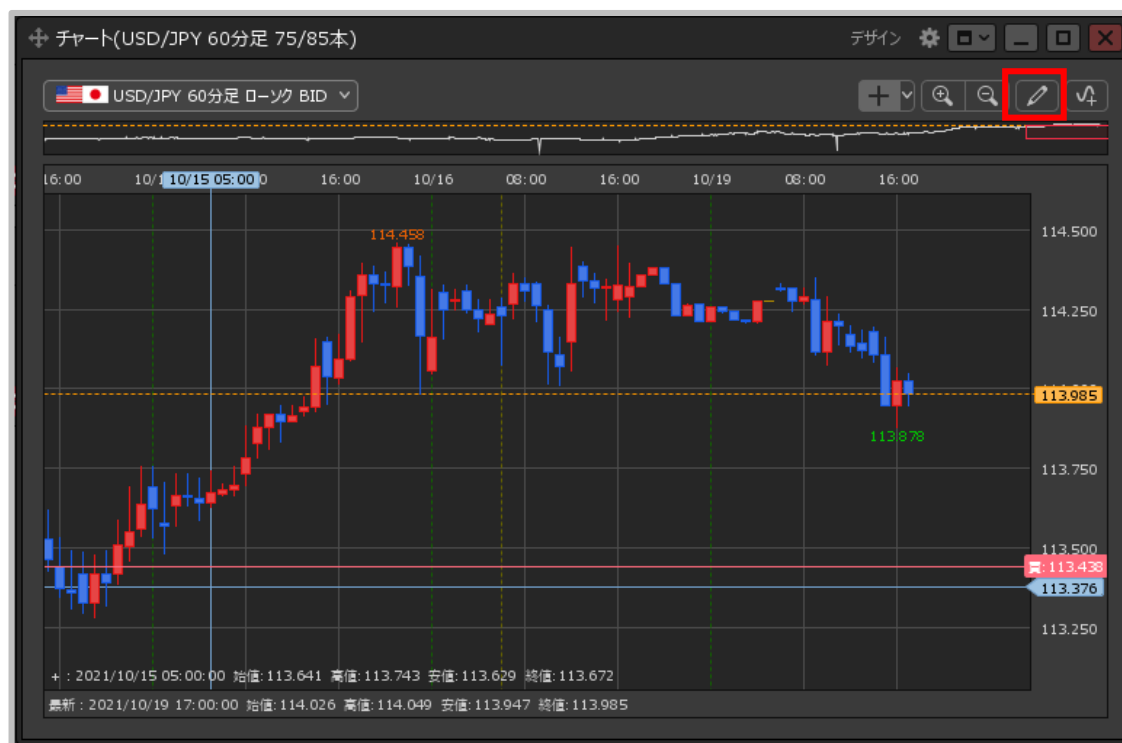
# トレンドライン

項目	ページ
ツールバーの表示方法とトレンドラインの描画	1
ラインの移動とコピー	19
ラインの色、太さ、線種の変更	27

# ツールバーの表示方法①

トレンドラインを引くためのツールバーを表示させることができます。

## ツールバーの表示方法①



①チャート画面右上の  をクリックします。

## ツールバーの表示方法②

### ツールバーの表示方法②

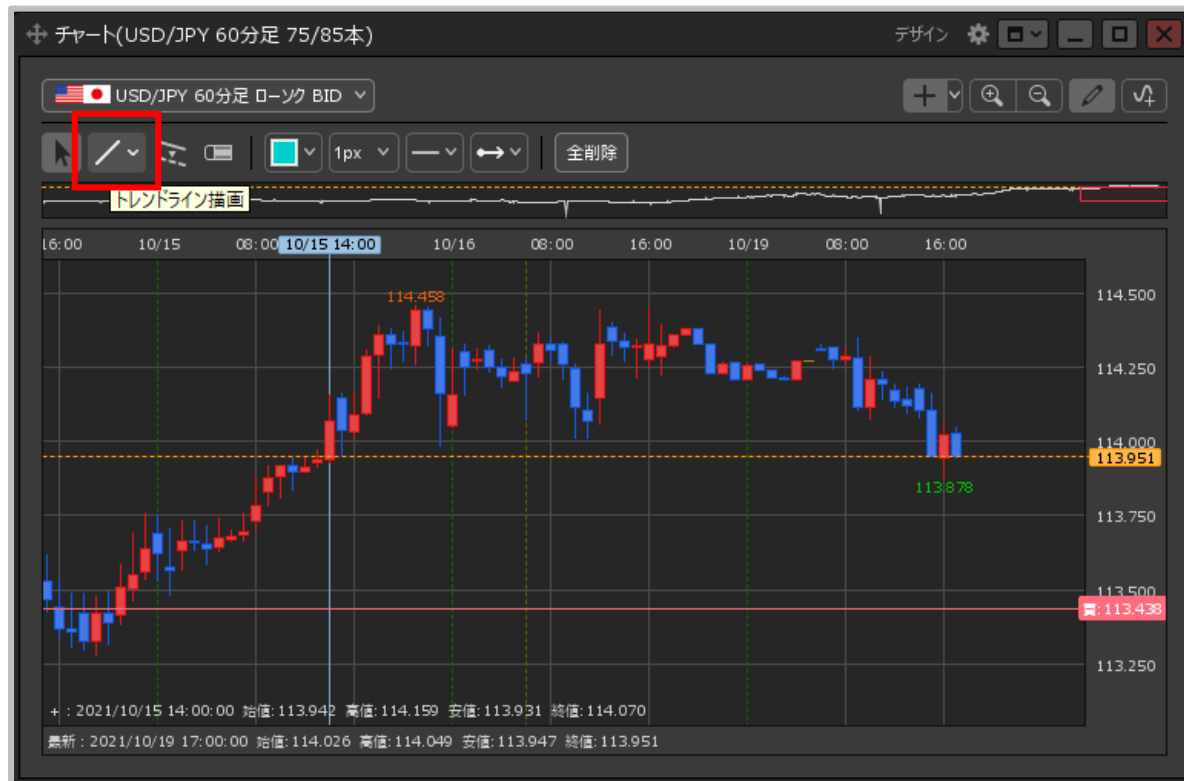




②トレンドラインのツールバーが表示されました。

# トレンドラインの描画①

斜線、水平線、垂直線や、フィボナッチを引くことができます。

## トレンドラインの描画方法①



①トレンドラインツールバーの左から二番目にある  の右側の  をクリックします。

# トレンドラインの描画②

## トレンドラインの描画方法②



②トレンドラインの一覧が表示されました。

※各アイコンの詳細とラインの引き方は次ページをご参照ください。

# トレンドラインの描画③

## トレンドラインの描画方法③ 各アイコンの詳細【斜線】【水平線】



### 斜線

- ① 始点にカーソルを合わせます。
- ② クリックしたまま終点までカーソルを移動します。
- ③ クリックを離すとラインが引けます。

### 水平線

- ① ラインを引きたい価格の位置をクリックすると水平線が引けます。

# トレンドラインの描画④

## トレンドラインの描画方法③

各アイコンの詳細【垂直線】【フィボナッチトレースメント】



**垂直線**

① ラインを引きたい日時的位置をクリックすると垂直線が引けます。

**フィボナッチリトレースメント**

① 始点にカーソルを合わせます。  
② クリックしたまま終点までカーソルを移動します。  
③ クリックを離すとフィボナッチリトレースメントが引けます。

# トレンドラインの描画⑤

## トレンドラインの描画方法③ 各アイコンの詳細【フィボナッチファン】

フィボナッチエクspansion



- ① 始点にカーソルを合わせます。
- ② クリックしたまま終点までカーソルを移動します。
- ③ クリックを離すとフィボナッチエクspansionが引けます。

フィボナッチファン

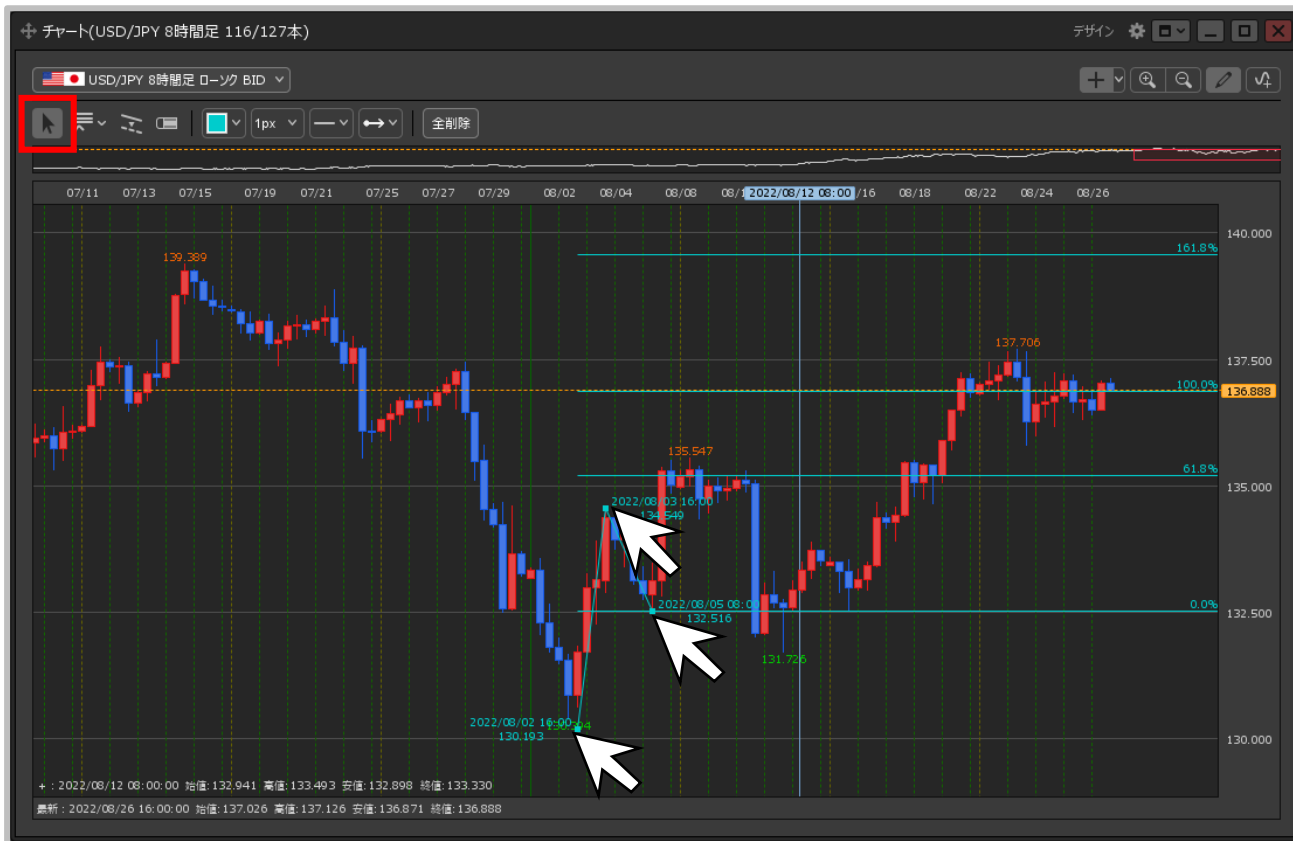



- ① 始点にカーソルを合わせます。
- ② クリックしたまま終点までカーソルを移動します。
- ③ クリックを離すとフィボナッチファンが引けます。



# トレンドラインの描画⑥

## トレンドラインの描画方法④ 描画後の変更





- ③  を選択し、引いた線の点をドラッグすると、線の引き方を変更することができます。ここでは、例としてフィボナッチエクステンションを表示しています。

# トレンドラインの描画⑦

チャート上にトレンドラインの斜線を引くときに、延長タイプを選択することができます。

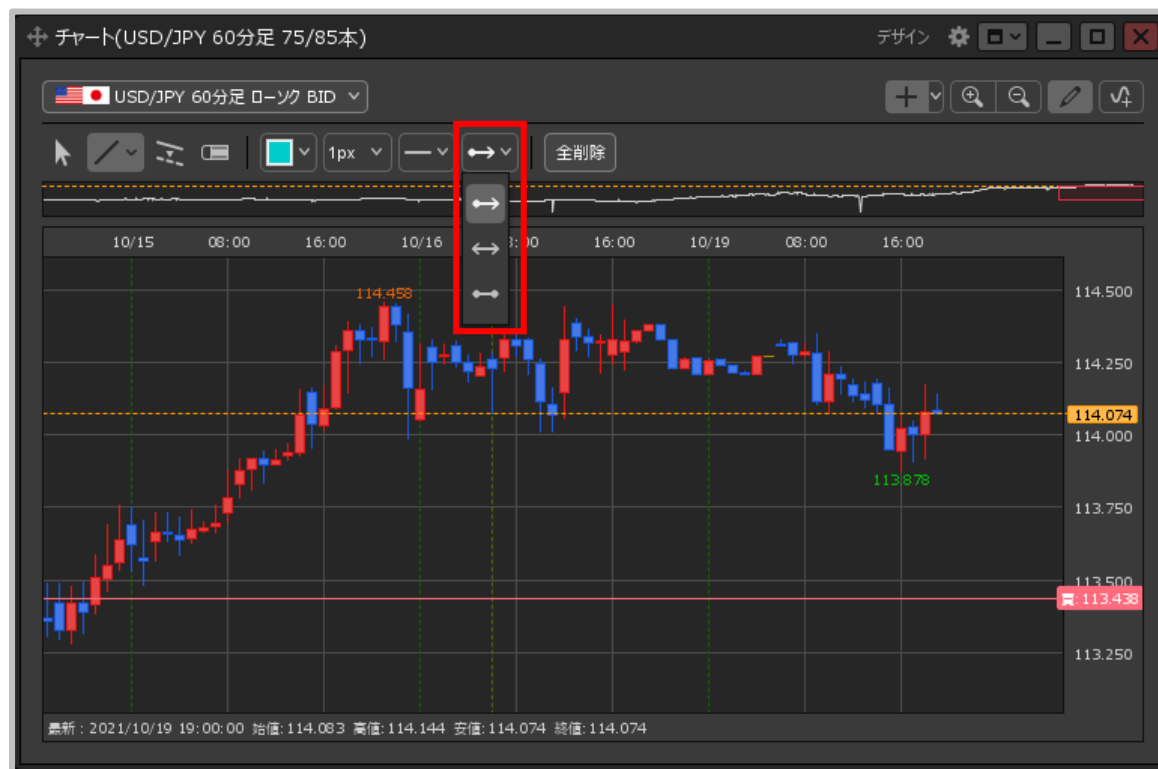
## トレンドラインの延長①



①トレンドラインツールバーの左から八番目にある  の右側の  をクリックします。

# トレンドラインの描画⑧

## トレンドラインの延長②



- ②延長タイプの一覧が表示されました。  
※各アイコンの詳細は次ページをご参照ください。

# トレンドラインの描画⑨

## トレンドラインの延長③



終端延長



トレンドラインの  
終点が延長されます。

両端延長



トレンドラインの  
両端が延長されます。

延長なし



トレンドラインは  
延長されません。

# トレンドラインの描画⑩

チャート上にトレンドラインを引くときに、ローソク足にぴったりくっつくようにラインを引くことができます。

## トレンドライン詳細①



通貨ペア変更の連動:  タブ内  ウィンドウ内  しない

各種表示:  アラート  コメント  ポジション  
 新規注文  決済注文  転換点  約定履歴  
 現在レート  最新足情報  クロスライン情報  
 平均約定価格

値段軸スケール:  マニュアル  自動: 画面内基準  自動: 全データ基準  
 自動: 現値基準pip幅指定

値段軸目盛線の間隔:  自動  固定  x10 pip

時間軸目盛線の間隔:  自動  固定  分

全体チャート:  小  中  大  隠す

テクニカル情報表示:  シンプル  詳細  隠す

ツールバー:  表示  非表示

**トレンドライン詳細:  四本値スナップ  水平線レートを常時表示**

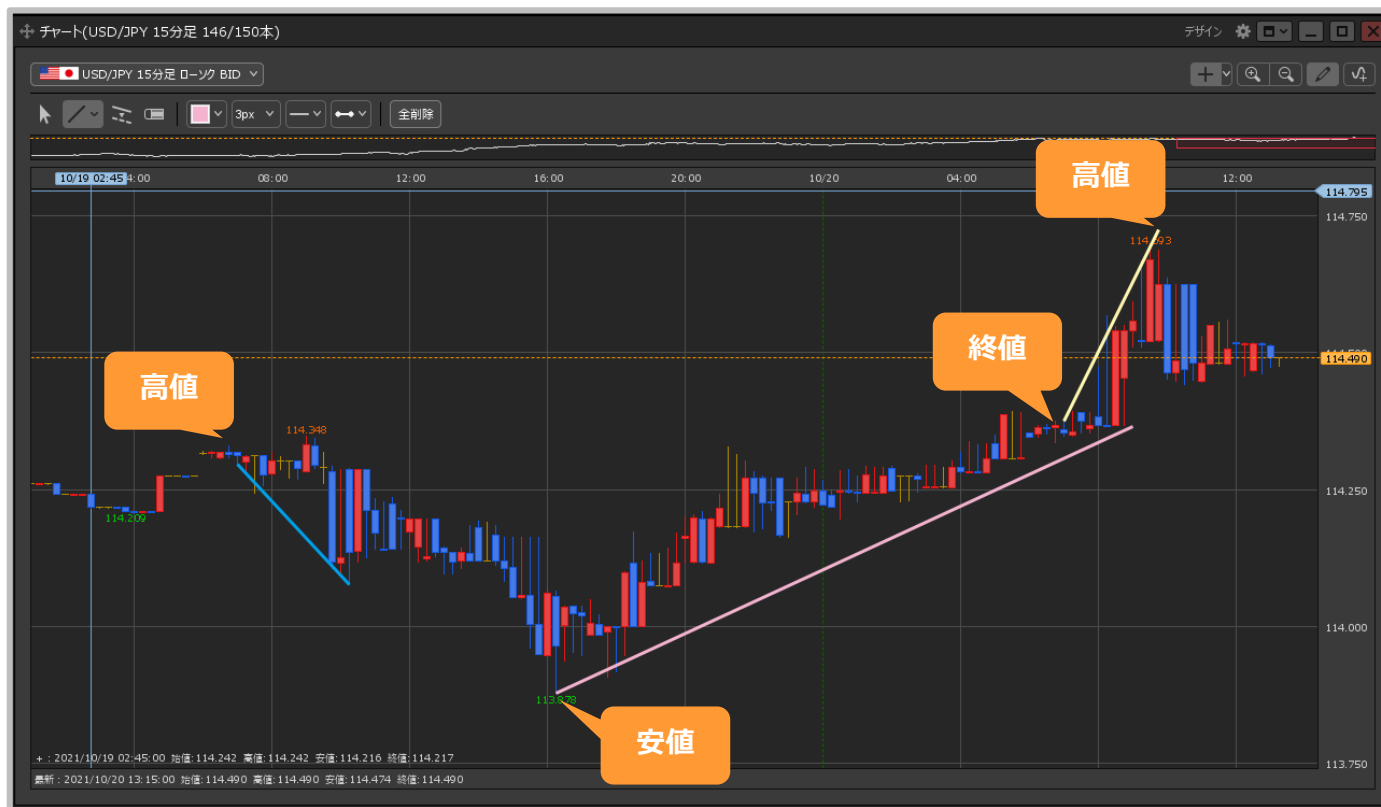
ボタン:

①チャート画面右上の  をクリックします。

②設定画面が表示されます。  
【トレンドライン詳細】の「四本値スナップ」にチェックを入れ、【OK】ボタンをクリックします。

# トレンドラインの描画⑪

## トレンドライン詳細②



- ③トレンドラインを引くときに、カーソルをローソク足の「始値」「高値」「安値」「終値」に近づけると、ラインがぴったりとくっついて、きれいに引くことができます。

# トレンドラインの削除①

引いたトレンドラインを個別に削除することができます。

## トレンドラインの個別削除①



- ①トレンドラインツールバーの左から4番目にある  のアイコンをクリックします。

# トレンドラインの削除②

## トレンドラインの個別削除②



②削除したいトレンドラインにカーソルを合わせ、クリックします。

※カーソルを合わせると、トレンドラインの始点と終点に●が表示されます。



# トレンドラインの削除③

## トレンドラインの個別削除③

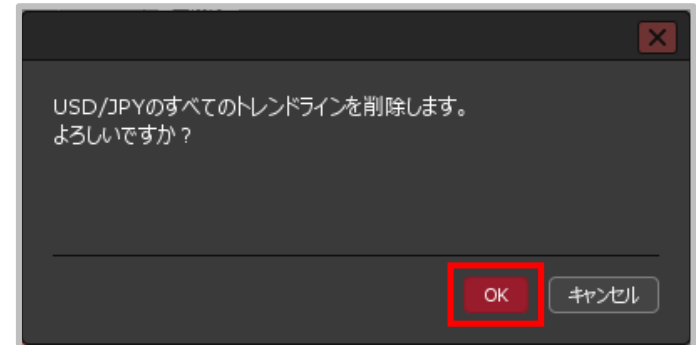
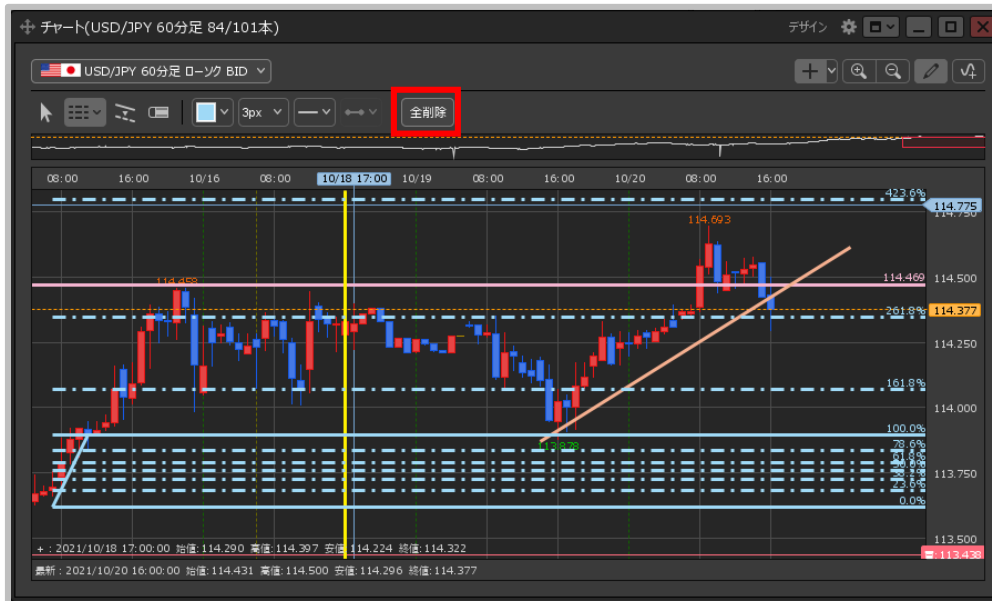


③トレンドラインが削除されました。

# トレンドラインの削除④

引いたトレンドラインを一括で削除することができます。

## トレンドラインの全削除①

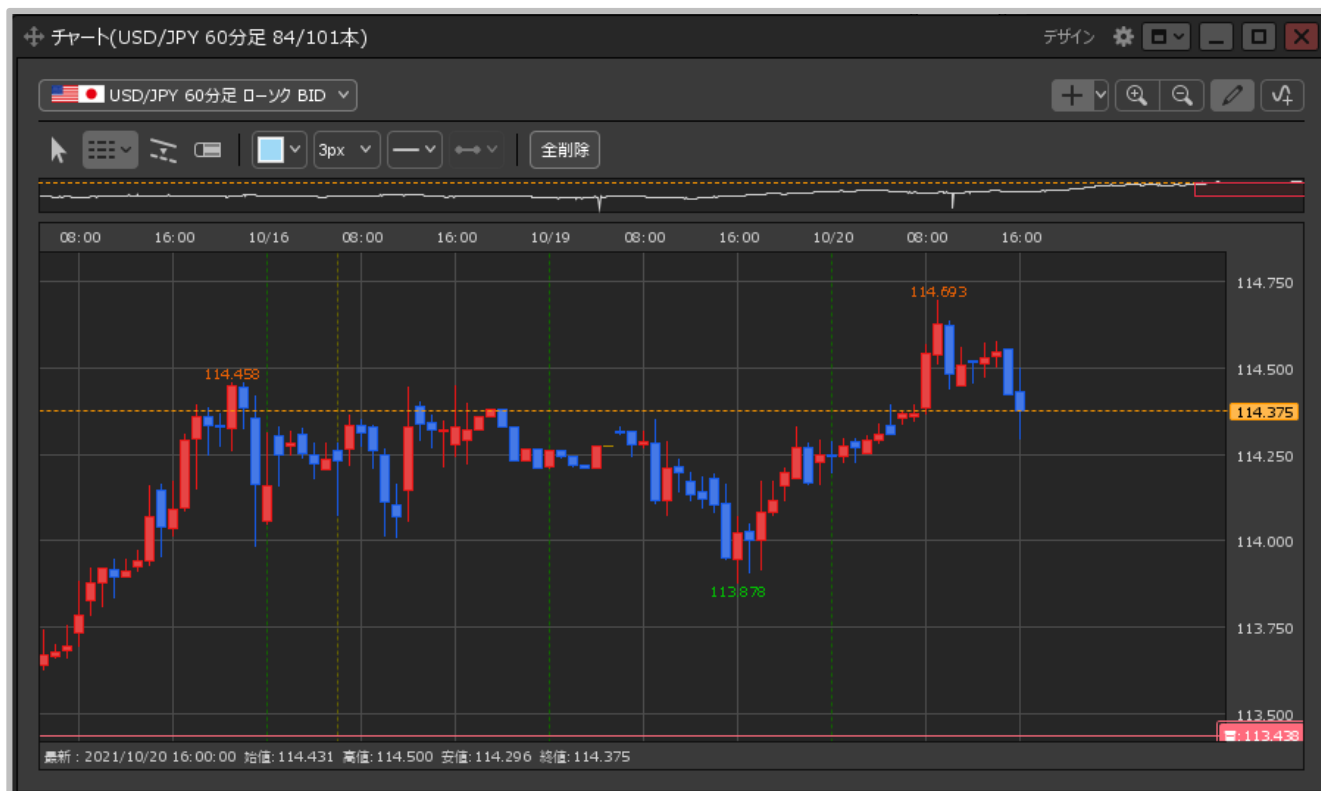


①トレンドラインツールバーの一番右にある【全削除】ボタンをクリックします。

②確認画面が表示されますので、内容を確認して【OK】ボタンをクリックします。

# トレンドラインの削除⑤

## トレンドラインの全削除②

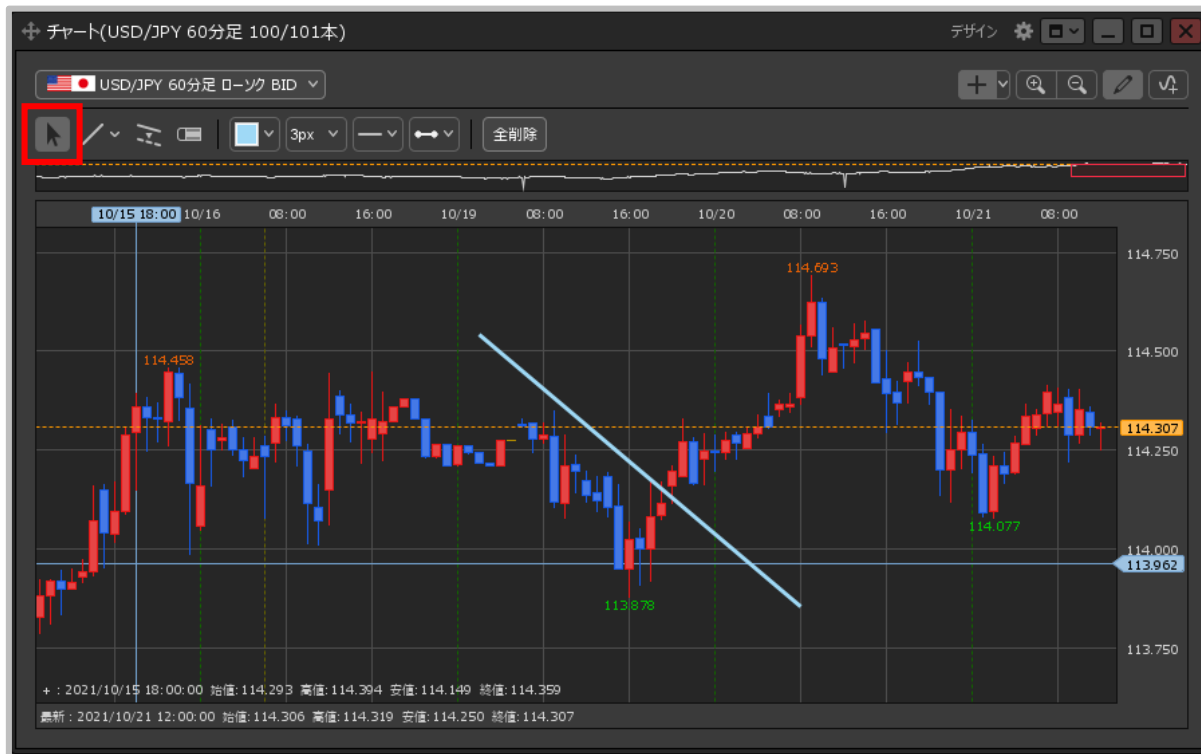


③トレンドラインが全て削除されました。

# ラインの移動とコピー①

トレンドラインを移動させることができます。

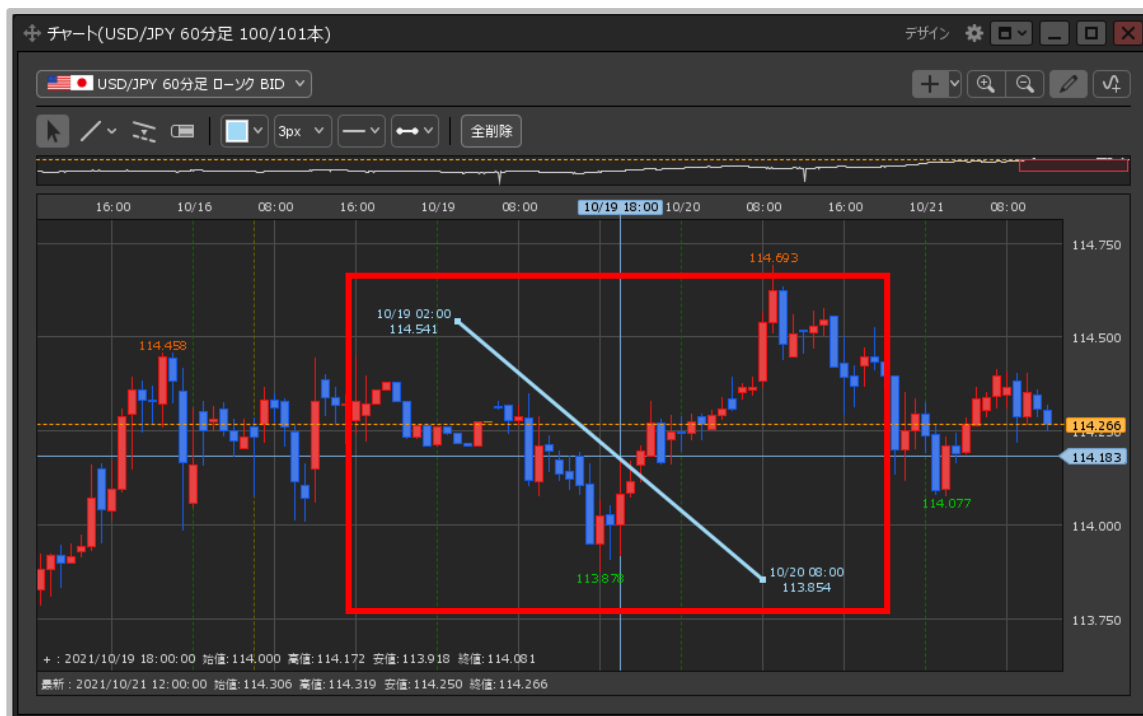
## トレンドラインの移動①



①トレンドラインツールバーの左端の  アイコンをクリックします。

# ラインの移動とコピー②

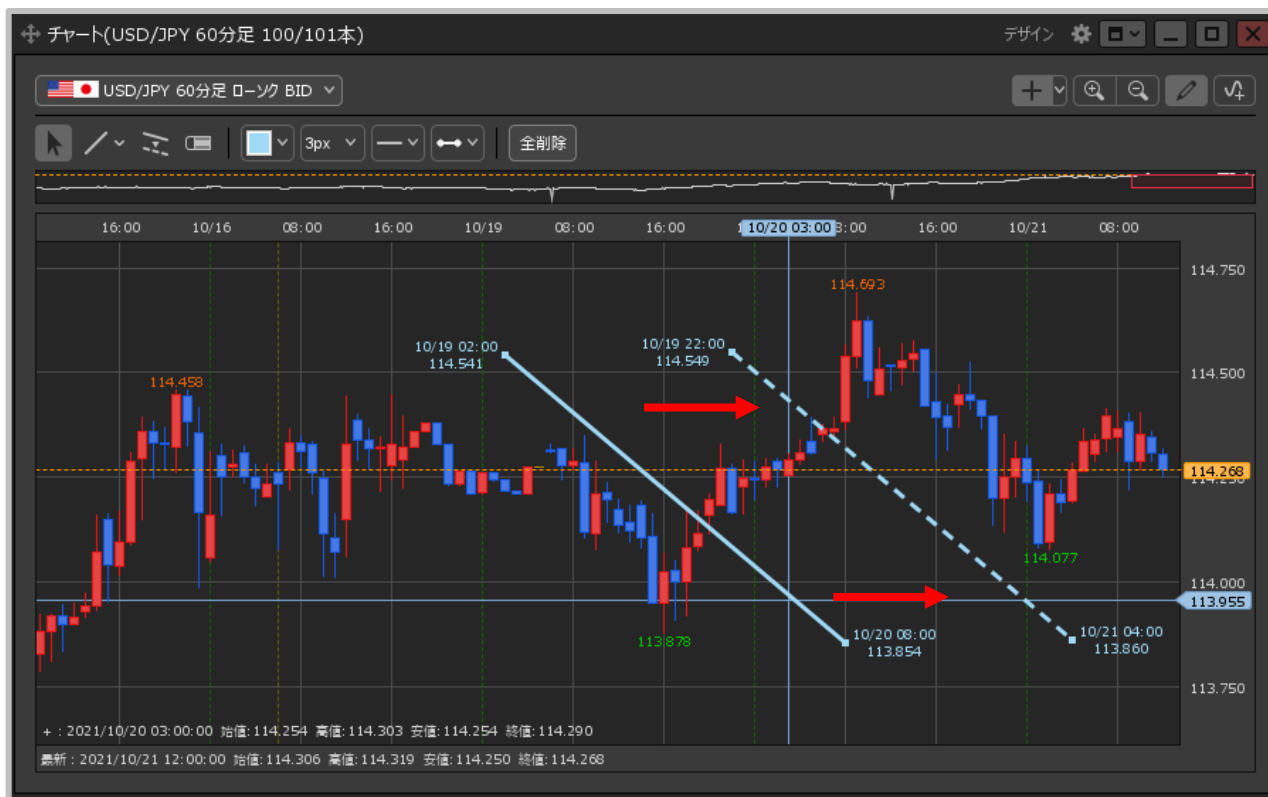
## トレンドラインの移動②



- ②移動させたいトレンドラインにカーソルを合わせます。  
※カーソルを合わせると、トレンドラインの始点と終点に●が表示されます。

# ラインの移動とコピー③

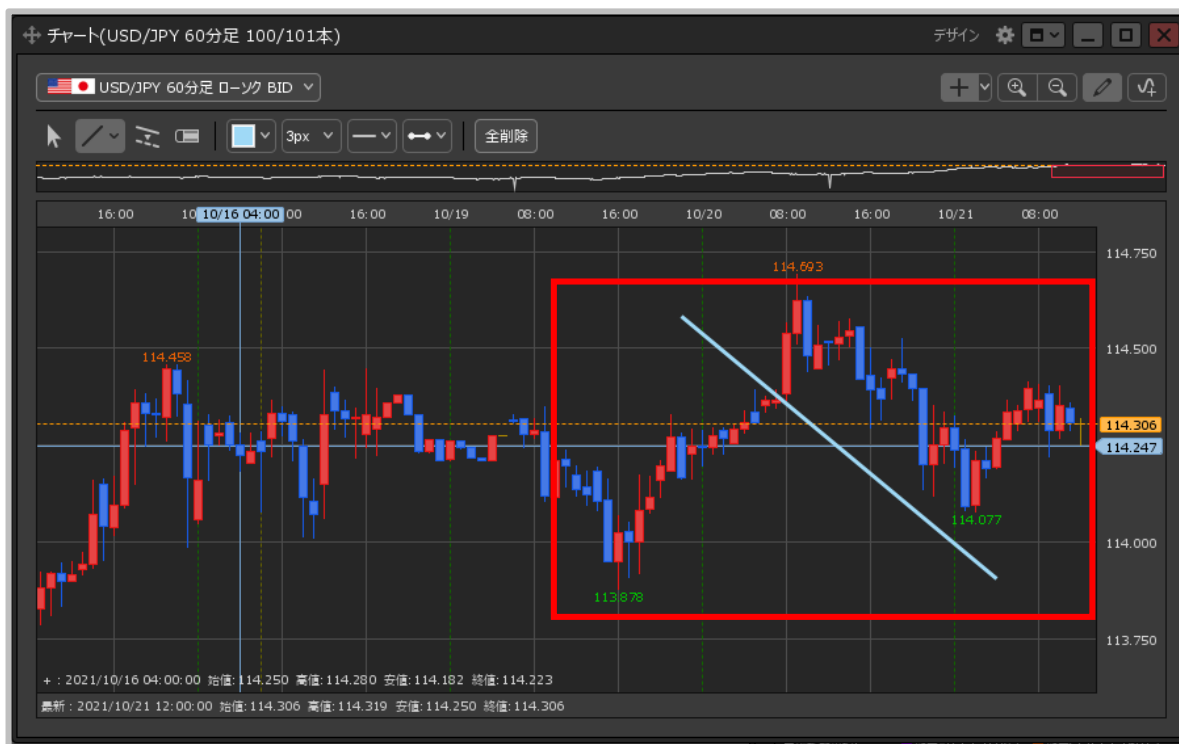
## トレンドラインの移動③



③マウスをクリックしたまま、移動させたい位置までドラッグします。

# ラインの移動とコピー④

## トレンドラインの移動④

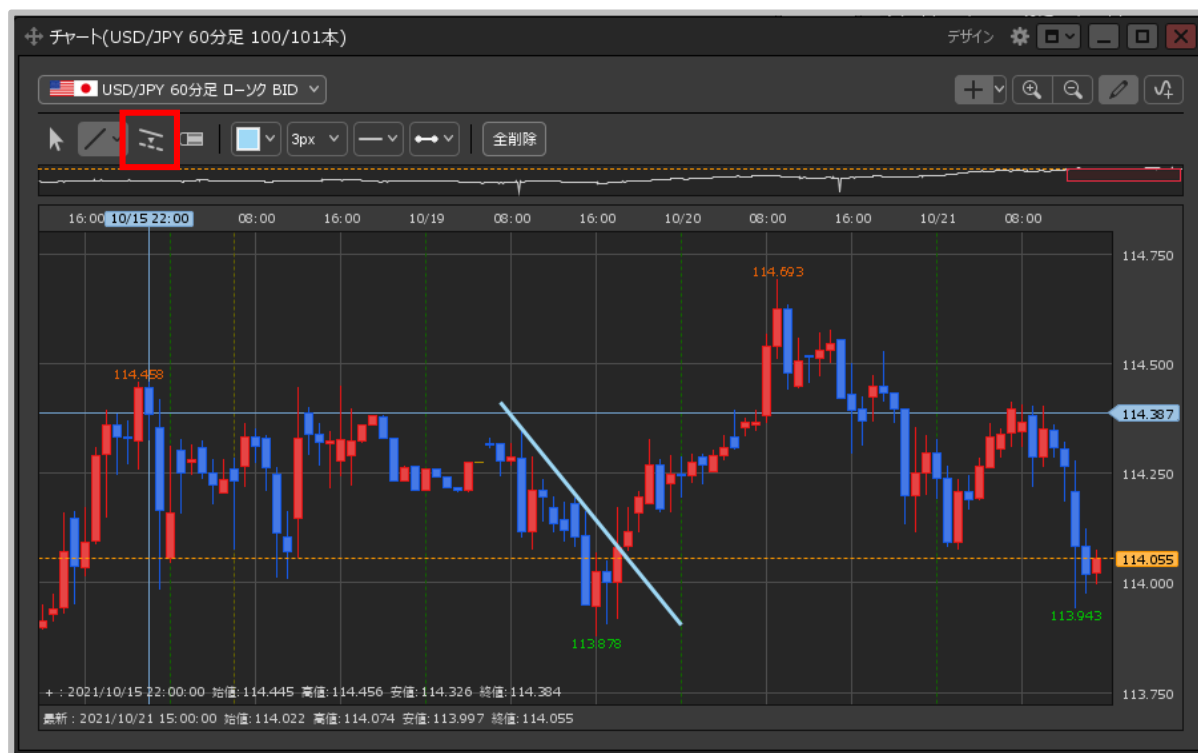


④トレンドラインが移動されました。

## ラインの移動とコピー⑤

トレンドラインをコピーすることができます。

### トレンドラインのコピー①

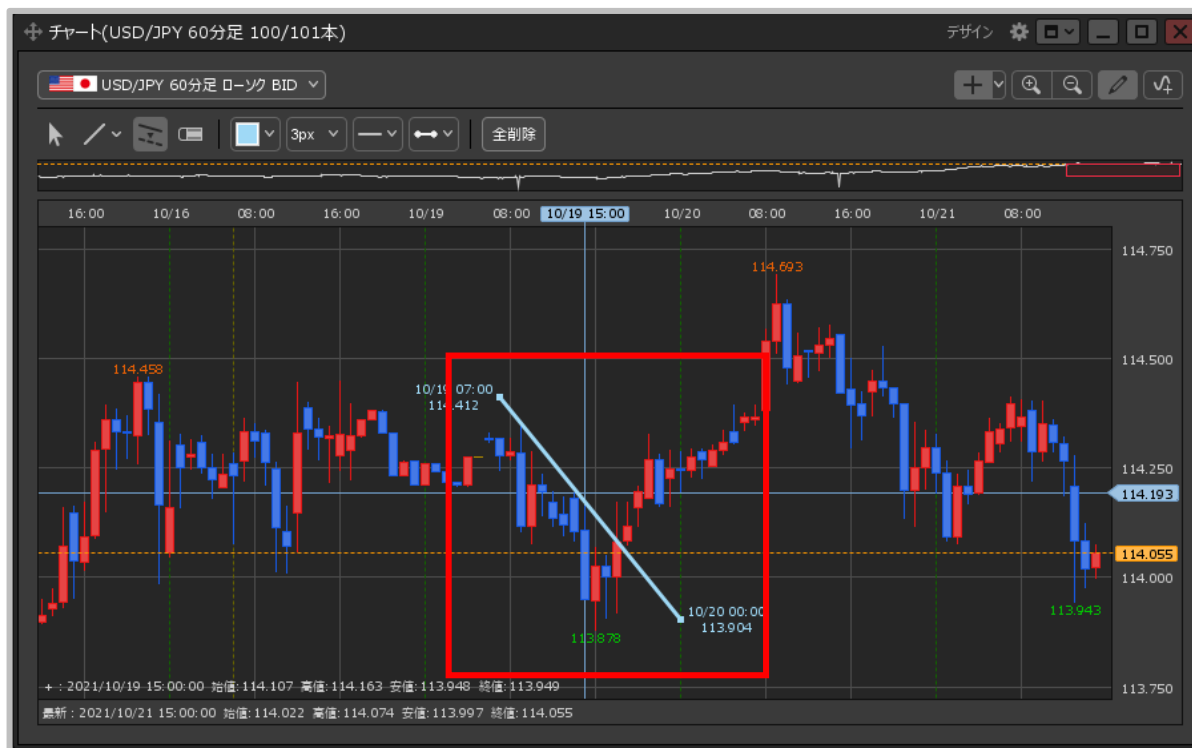


①トレンドラインツールバーの左から三番目の  アイコンをクリックします。



# ラインの移動とコピー⑥

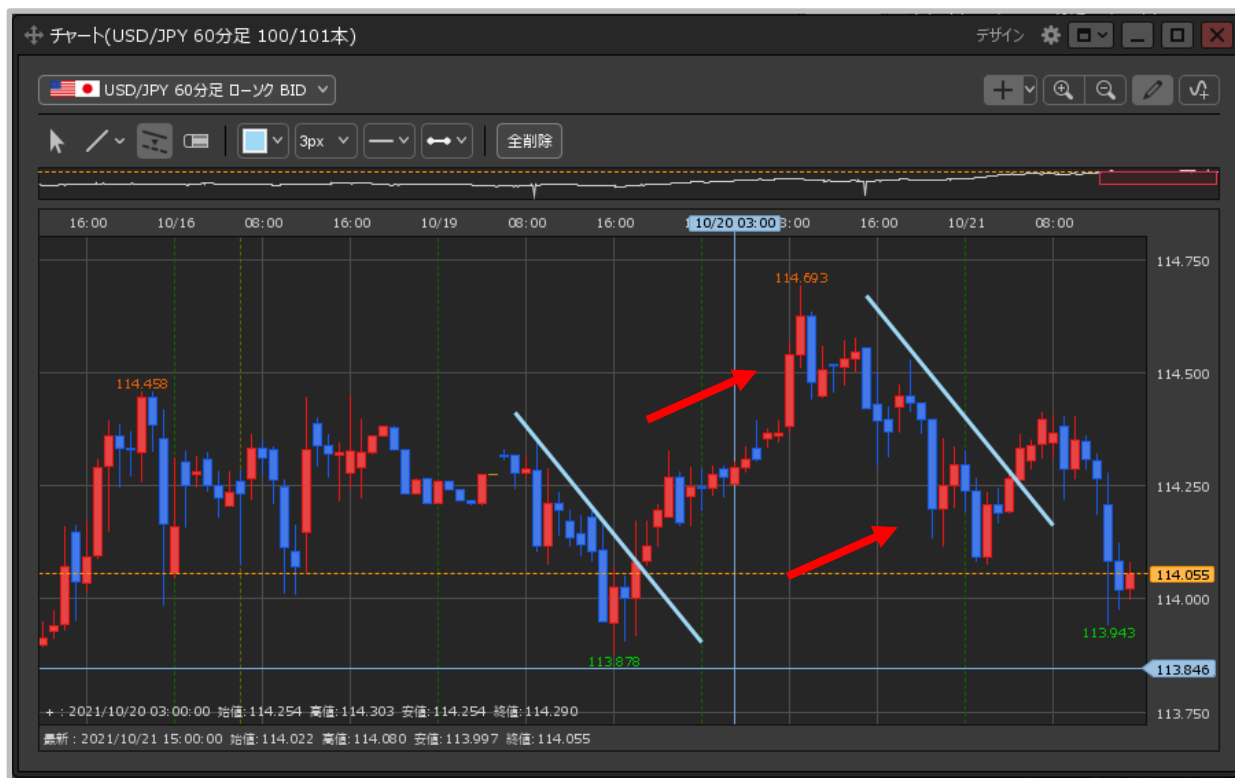
## トレンドラインのコピー②



- ②コピーしたいトレンドラインにカーソルを合わせます。  
※カーソルを合わせると、トレンドラインの始点と終点に●が表示されます。

# ラインの移動とコピー⑦

## トレンドラインのコピー③



③マウスをクリックしたまま、コピーしたい位置までドラッグします。

# ラインの移動とコピー⑧

## トレンドラインのコピー④



④トレンドラインがコピーされました。

# ラインの色、太さ、線種の変更①

トレンドラインの色を変更することができます。

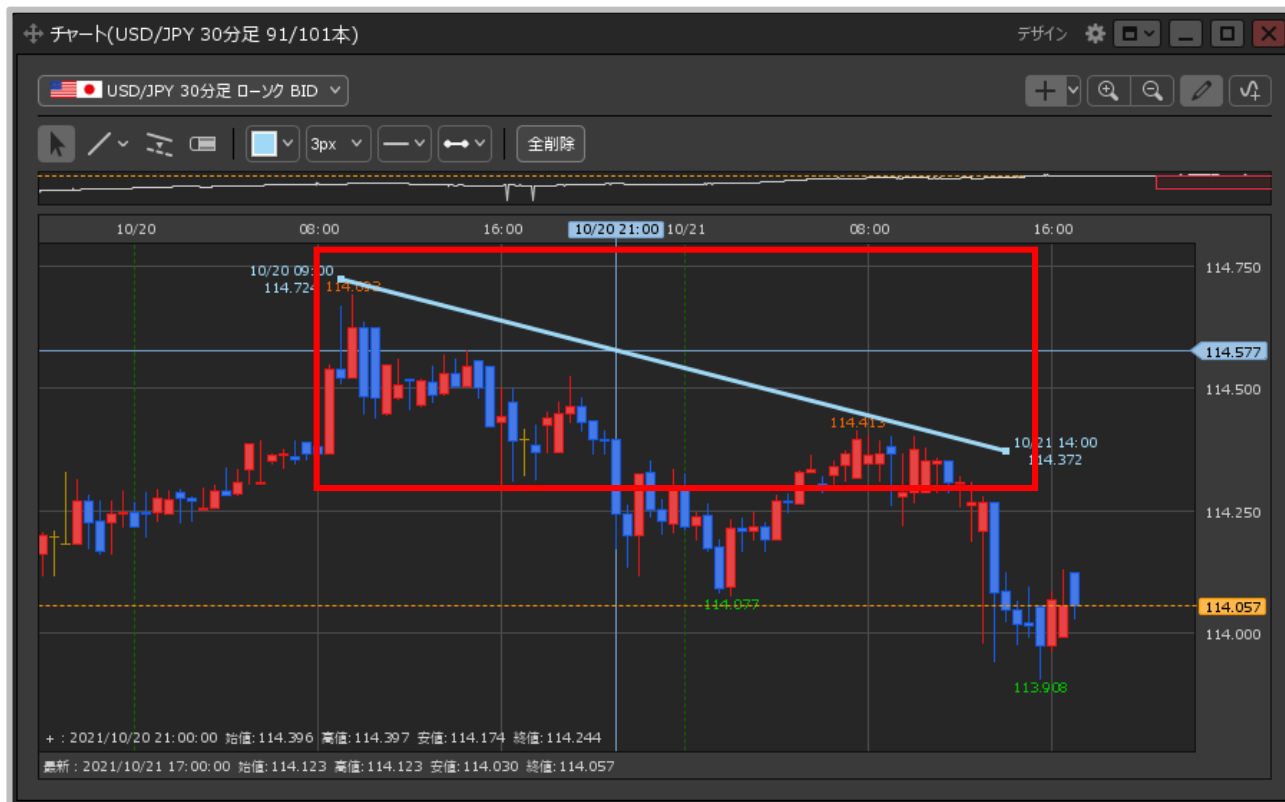
## 色の変更①



①トレンドラインツールバーの左端の  アイコンをクリックします。

# ラインの色、太さ、線種の変更②

## 色の変更②



②色を変更したいトレンドラインをクリックします。

※トレンドラインの始点と終点に●が表示されます。

# ラインの色、太さ、線種の変更③

## 色の変更③



③トレンドラインツールバーの左から5番目の  アイコンの  をクリックします。

## ラインの色、太さ、線種の変更④

### 色の変更④



- ④ 【トレンドラインの描画色】画面が表示されます。  
変更したい色を選択し、【OK】ボタンをクリックします。

※ 【カラー設定】画面で色の登録をする場合は、「色の登録」のマニュアルをご参照ください。

# ラインの色、太さ、線種の変更⑤

## 色の変更⑤



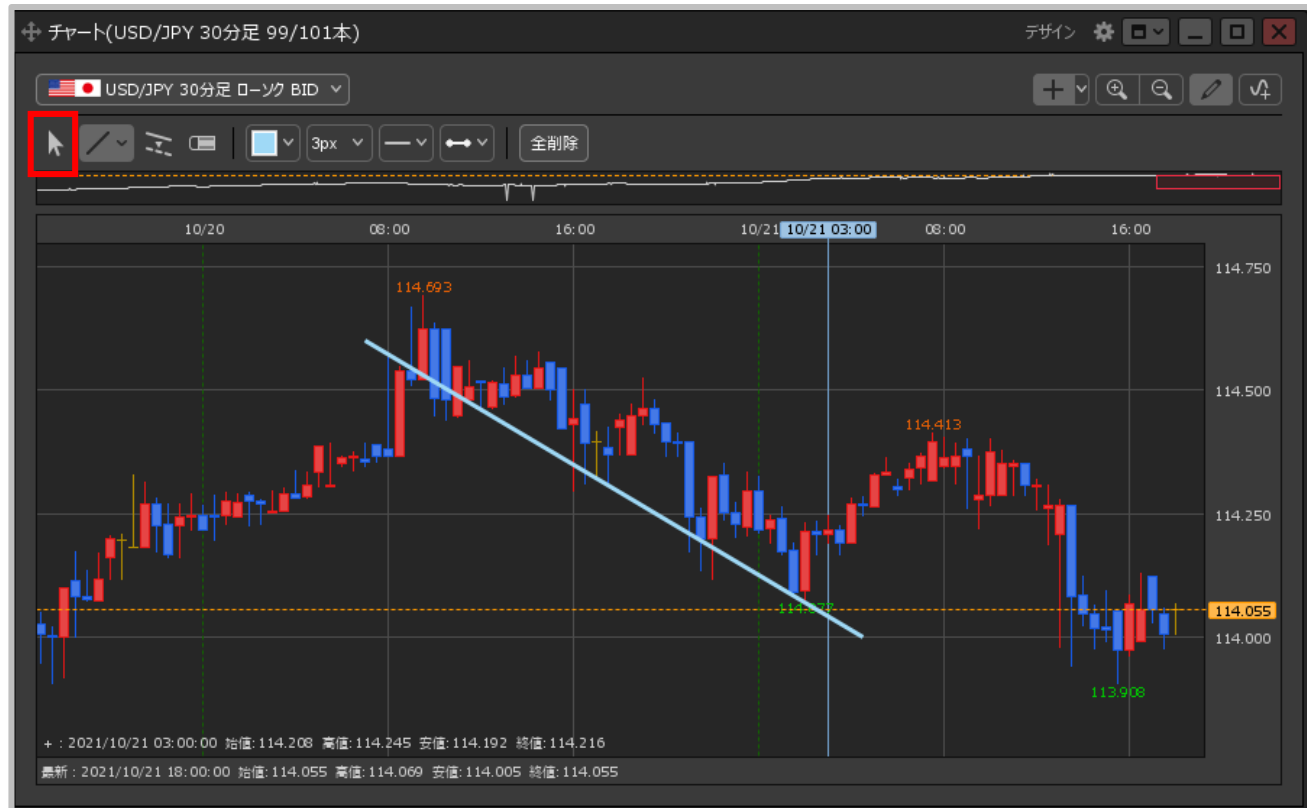
⑤トレンドラインの色が変更されました。



# ラインの色、太さ、線種の変更⑥

トレンドラインの線の太さを変更することができます。

## 太さの変更①



①トレンドラインツールバーの左端の  アイコンをクリックします。

# ラインの色、太さ、線種の変更⑦

## 太さの変更②



②太さを変更したいトレンドラインをクリックします。

※トレンドラインの始点と終点に●が表示されます。

# ラインの色、太さ、線種の変更⑧

## 太さの変更③



③トレンドラインツールバーの左から6番目の  アイコンの  をクリックします。

# ラインの色、太さ、線種の変更⑨

## 太さの変更④



④線の太さが表示されますので、お好みの太さを選択します。

# ラインの色、太さ、線種の変更⑩

## 太さの変更⑤

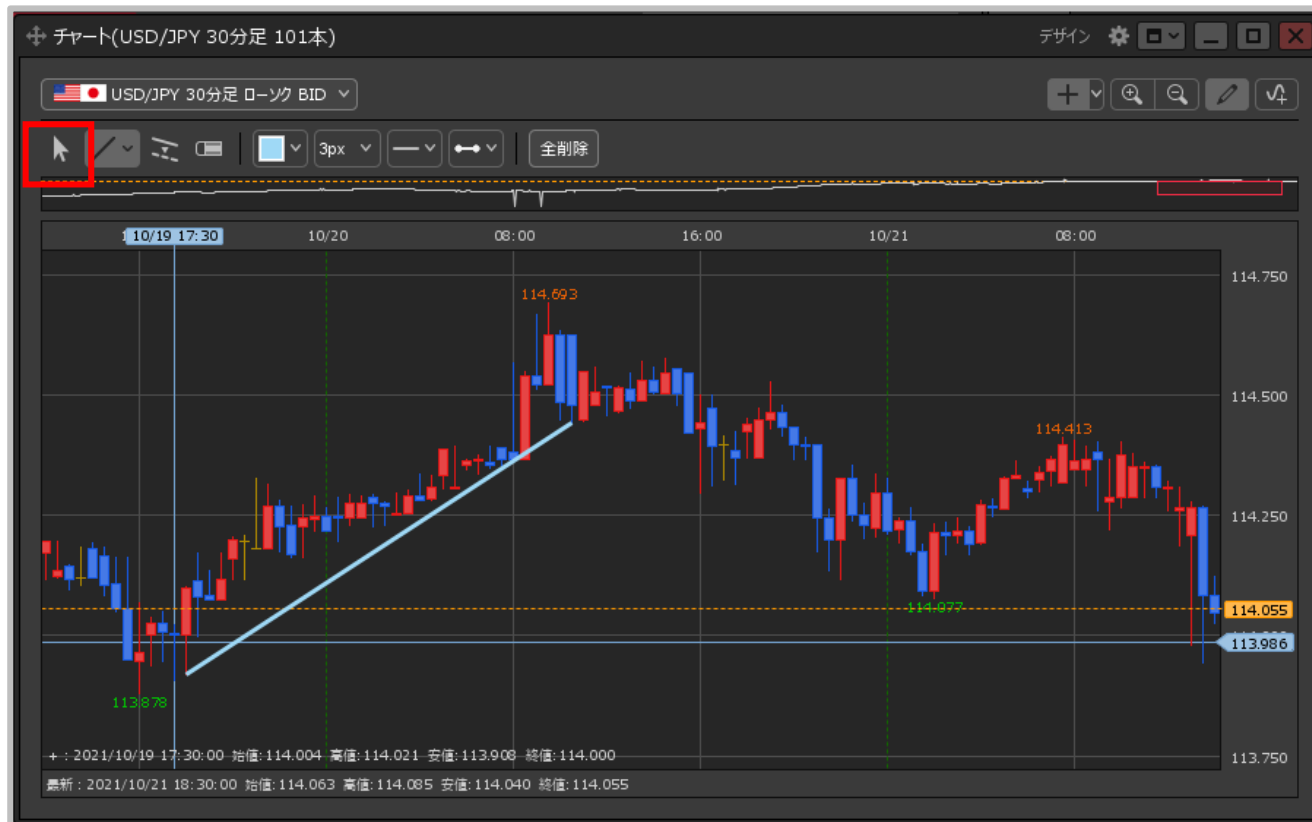


⑤トレンドラインの太さが変更されました。

# ラインの色、太さ、線種の変更⑪

トレンドラインの線の種類を変更することができます。

## 線種の変更①



①トレンドラインツールバーの左端の  アイコンをクリックします。

# ラインの色、太さ、線種の変更⑫

## 線種の変更②



- ②太さを変更したいトレンドラインをクリックします。  
※トレンドラインの始点と終点に●が表示されます。

# ラインの色、太さ、線種の変更⑬

## 線種の変更③

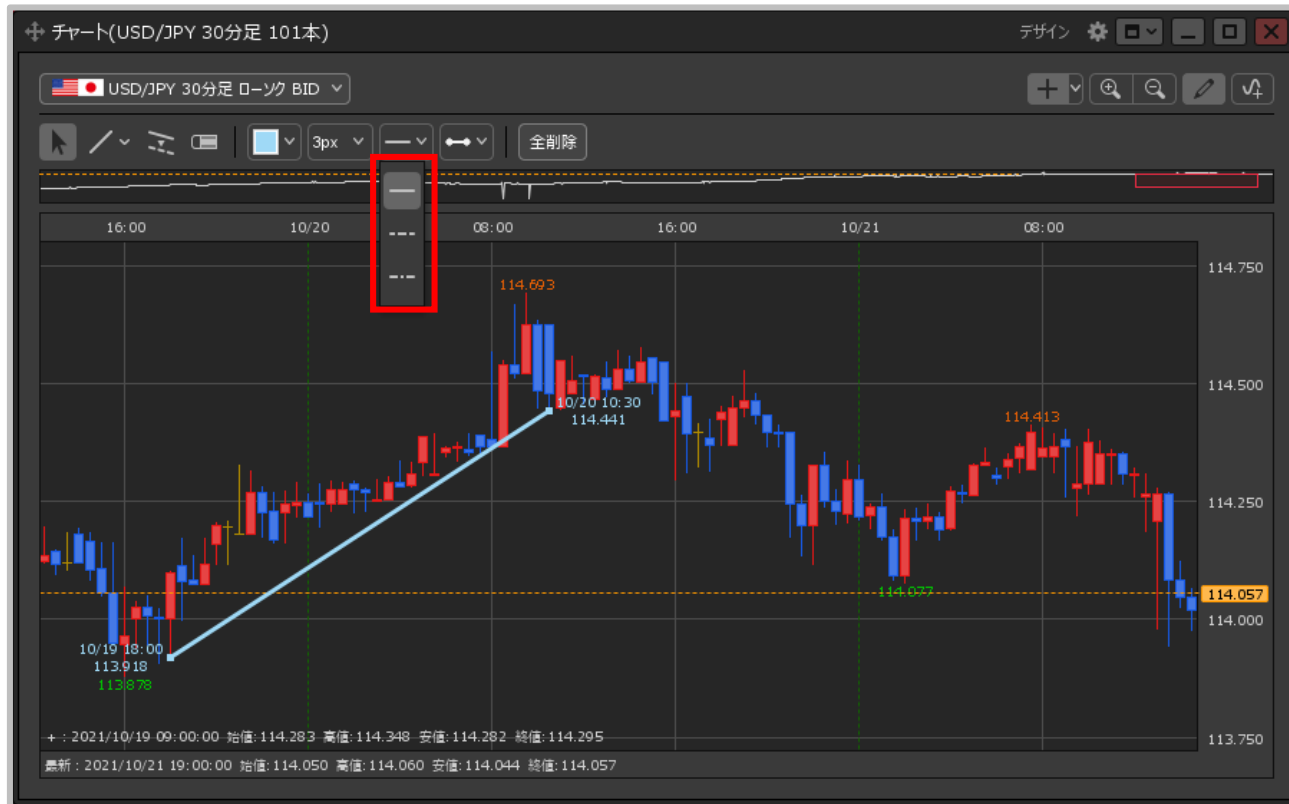


③トレンドラインツールバーの左から7番目の  アイコンの  をクリックします。



# ラインの色、太さ、線種の変更⑭

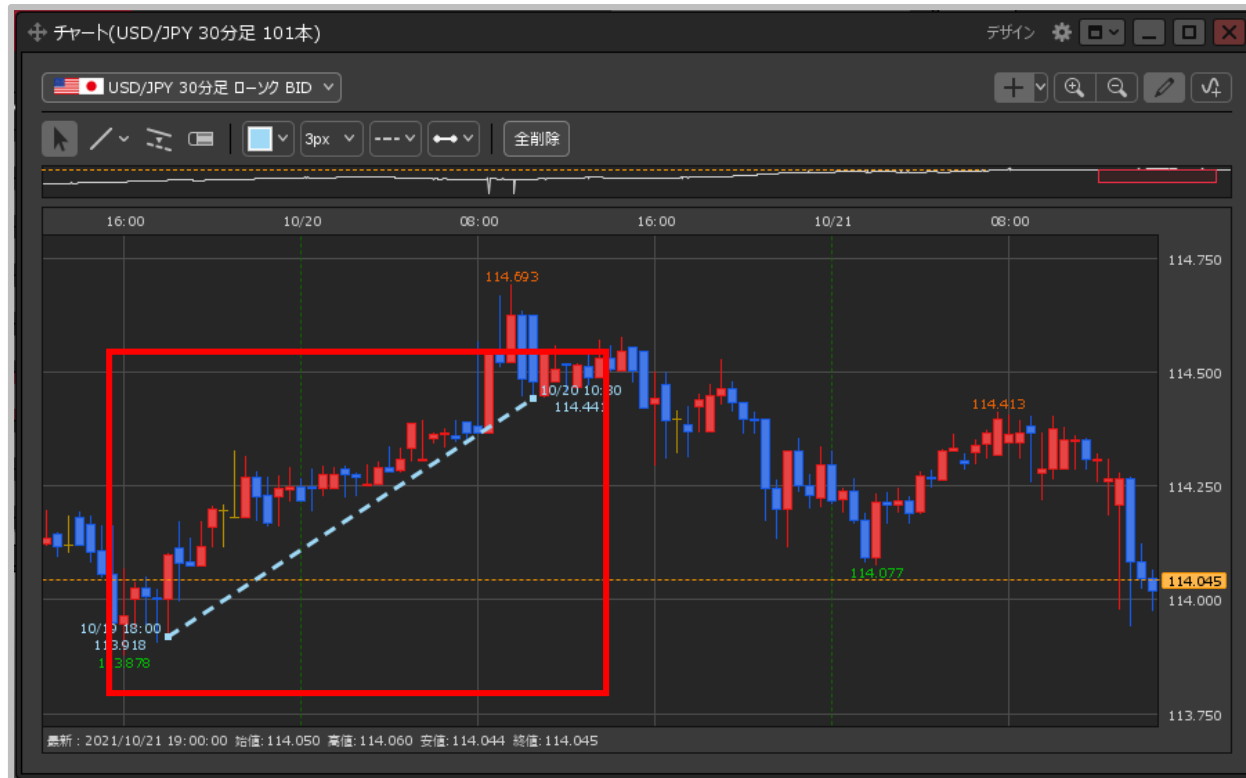
## 線種の変更④



④表示された線の種類から、お好みの線種を選択します。

# ラインの色、太さ、線種の変更⑮

## 線種の変更⑤

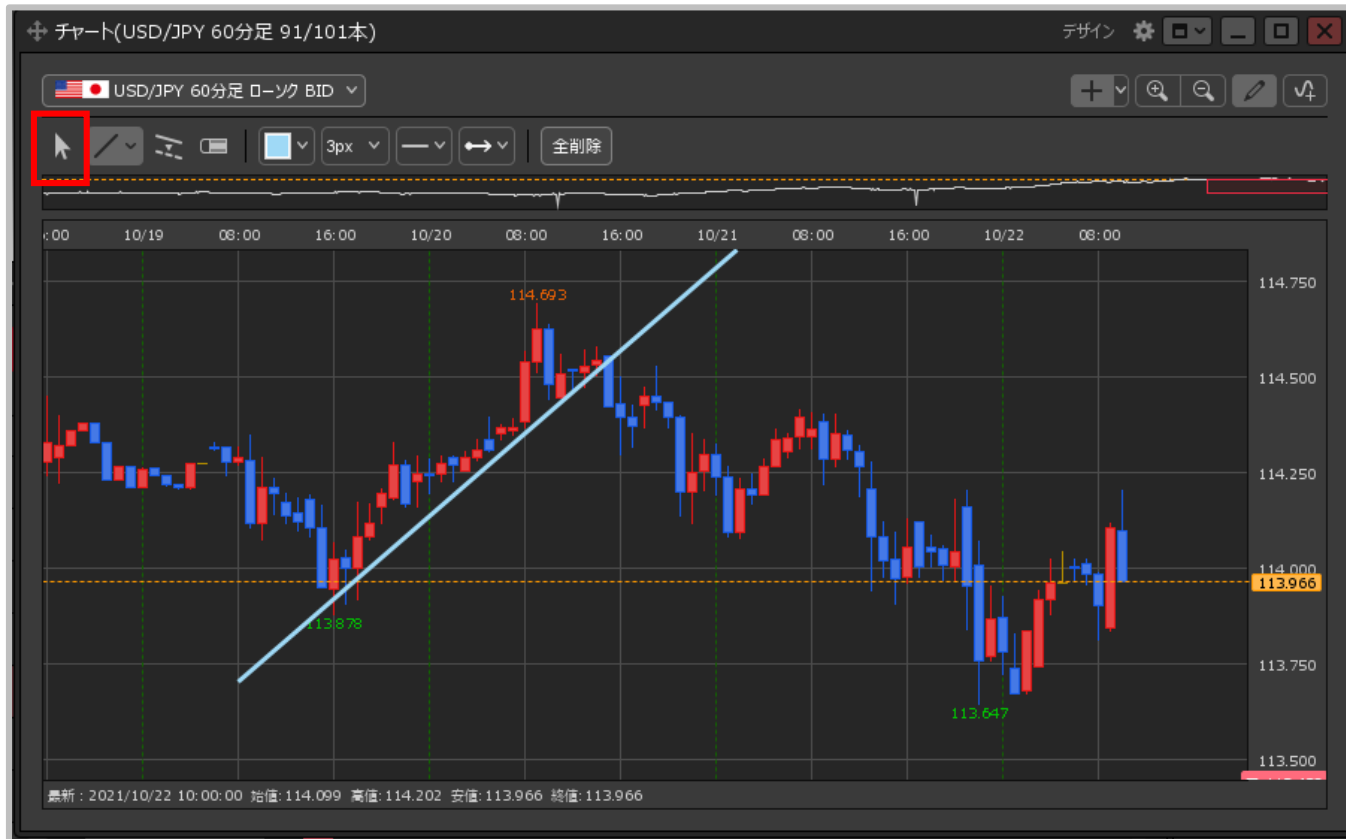


⑤線種が変更されました。

## ラインの色、太さ、線種の変更⑬

トレンドラインの延長タイプを変更することができます。

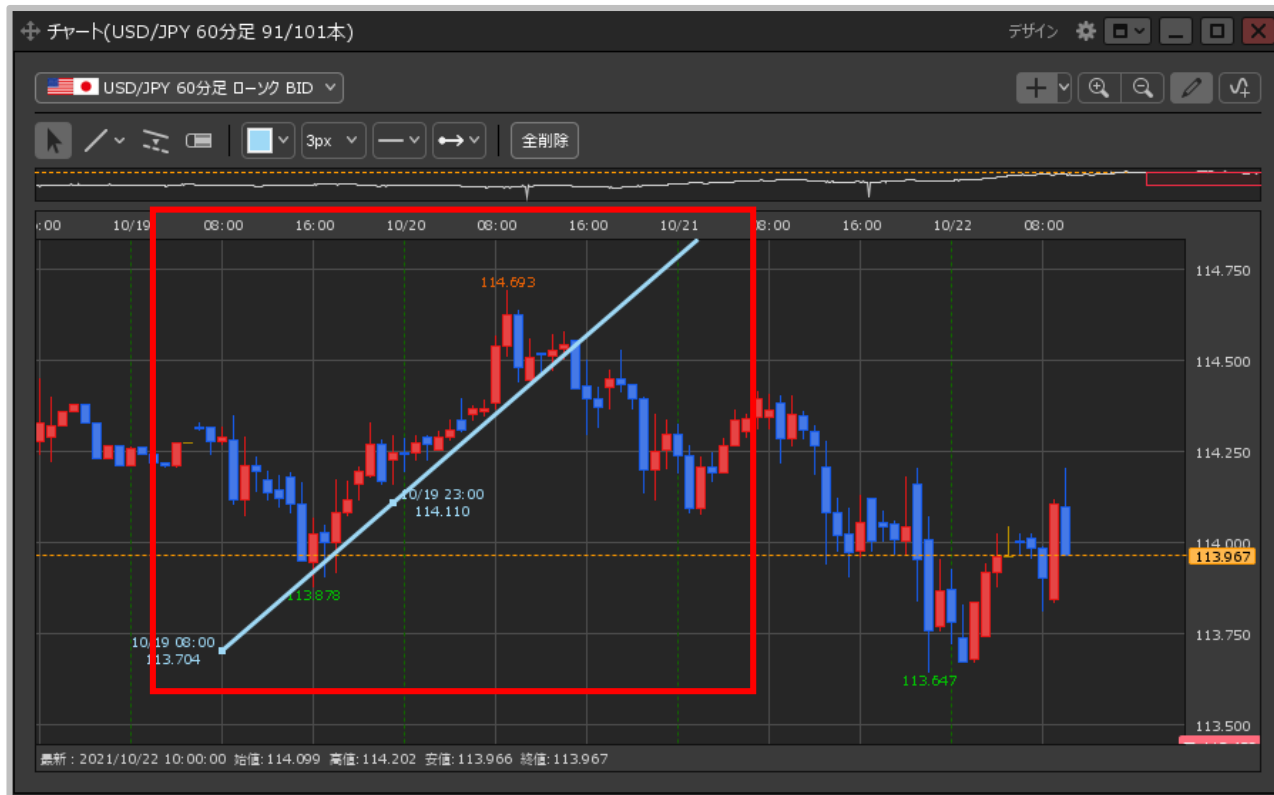
**延長タイプの変更①** 例) 終端延長から両端延長に変更する場合。



①トレンドラインツールバーの左端の  アイコンをクリックします。

# ラインの色、太さ、線種の変更⑱

## 延長タイプの変更②



②延長タイプを変更したいトレンドラインをクリックします。

※トレンドラインの始点と終点に●が表示されます。

# ラインの色、太さ、線種の変更⑱

## 延長タイプの変更③



③トレンドラインツールバーの左から8番目の  アイコンの  をクリックします。

# ラインの色、太さ、線種の変更⑱

## 延長タイプの変更④



④表示された種類から、お好みの延長タイプを選択します。

# ラインの色、太さ、線種の変更⑳

## 延長タイプの変更⑤



⑤延長タイプが変更されました。