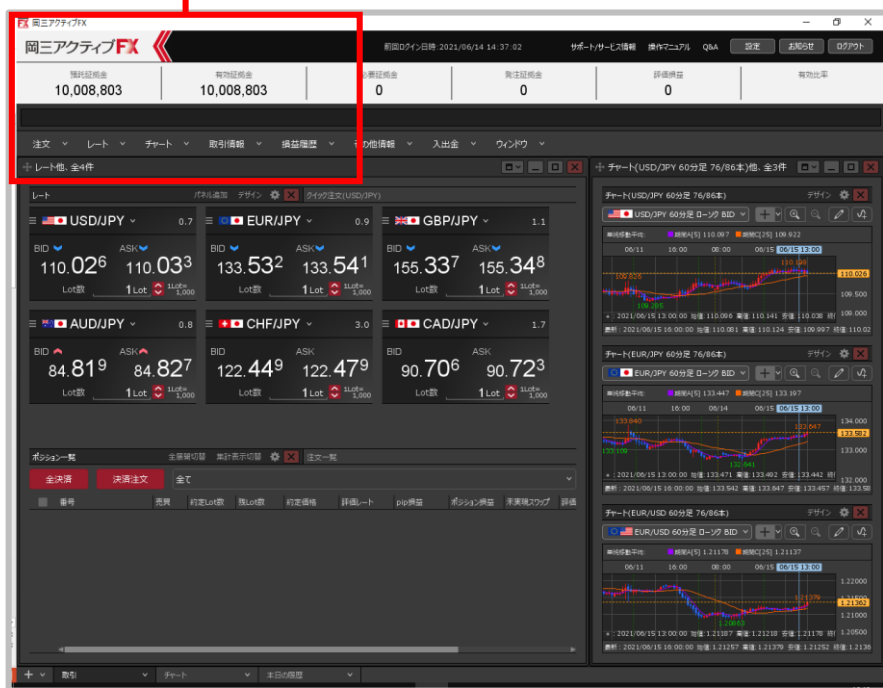


チャート追加①

取引画面上部の【チャート】メニューから、チャート画面を追加表示することができます。

チャート追加①

拡大



①取引画面上部の【チャート】メニューをクリックします。

チャート追加②

チャート追加②



② 【チャート追加】をクリックします。



③チャート画面が表示されました。
1枚のタブに、最大8枚のチャートを表示できます。

※タブは最大8枚まで追加可能です。
タブを活用することで、最大64個のチャートが表示できます。
設定方法は、「タブの追加、タブ名の変更、タブの削除」マニュアルをご参照ください。