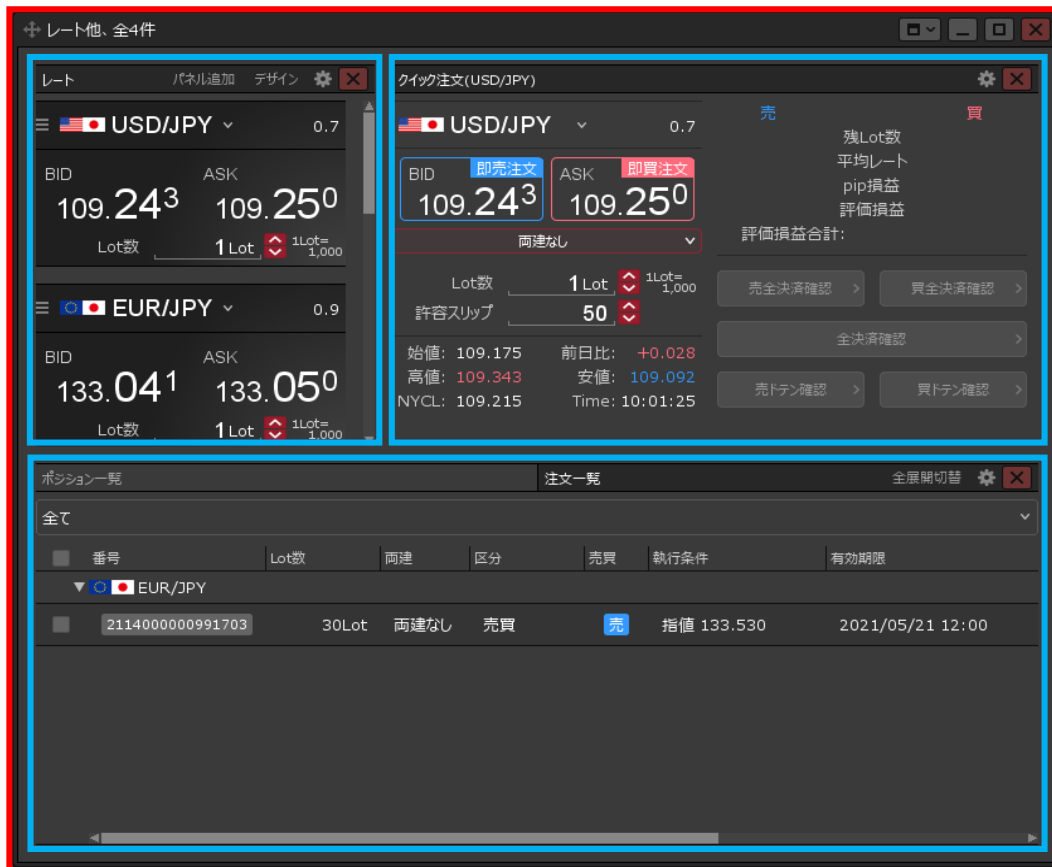


ウィンドウの機能

項目	ページ
ウィンドウの基本操作	2
ウィンドウタイプ	4
ウィンドウの分割表示	7
ウィンドウのタブ表示	20
ウィンドウテンプレート	24
ウィンドウメニュー	36

ウィンドウとパネル

C2には「ウィンドウ」という画面と、「パネル」という画面があります。
新規注文、チャート、ポジション一覧などの個別の画面を「パネル」、そのパネルを格納している画面を「ウィンドウ」と呼びます。
「ウィンドウ」の中に複数の「パネル」を入れ込んで、お好みの取引画面を作成することができます。
※ウィンドウの入れ込み方法については、「ウィンドウの分割表示」および「ウィンドウのタブ表示」のマニュアルをご参照ください。



ウィンドウ

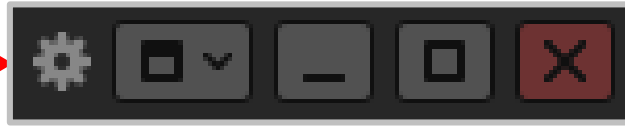
パネル

※ウィンドウの入れ込み方法については、「ウィンドウの分割表示」および「ウィンドウのタブ表示」のマニュアルをご参照ください。

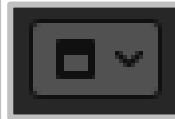
ウィンドウの基本操作

ウィンドウやパネルの右上には、複数のアイコンが表示されています。
これらのアイコンで、ウィンドウやパネルの設定や表示タイプの変更などを行います。

拡大



パネル毎の詳細な設定と、テンプレート保存等を行います。設定内容はパネルの種類によって異なり、CSV出力や印刷機能が表示されるウィンドウもあります。



ウィンドウの表示タイプや、分割表示の設定を変更できます。

※表示タイプについては「ウィンドウタイプ」のマニュアルを、分割表示については「ウィンドウの分割表示」のマニュアルをご参照ください。



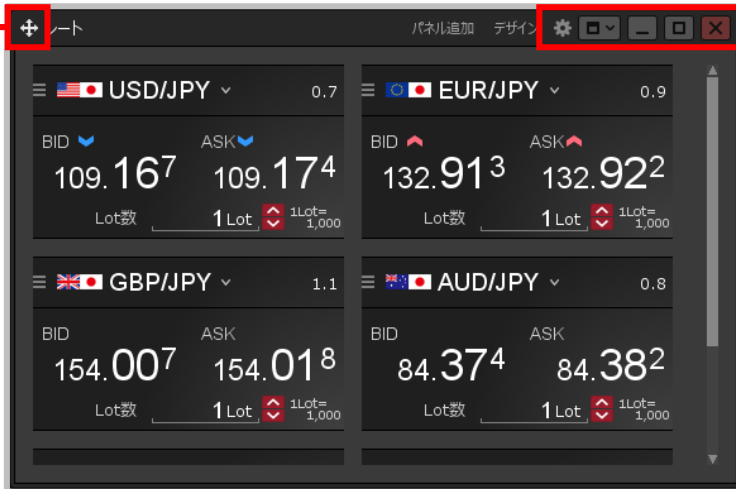
ウィンドウを最小化します。



ウィンドウを最大化します。



ウィンドウを閉じます。



拡大



ほかのウィンドウ内に入れ込みます。

※ウィンドウの入れ込み方法については「ウィンドウの分割表示」および「ウィンドウのタブ表示」のマニュアルをご参照ください。

ウィンドウの基本操作 / 表示上限

ウィンドウとパネルには表示できる数に上限があります。下記の表をご参照ください。

1つのタブに表示できるウィンドウとパネルの上限数

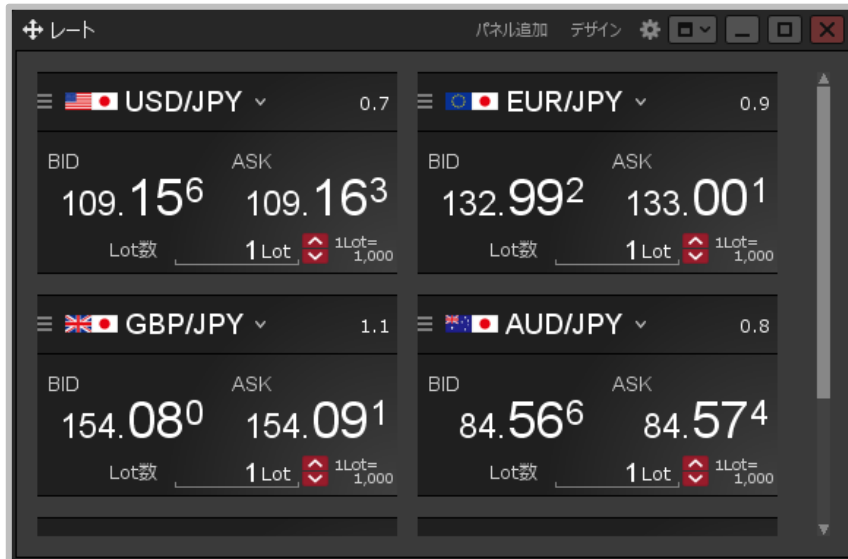
ウィンドウの表示形式	表示上限
ウィンドウの表示形式	最大16個
パネル	最大16個

ウィンドウの表示上限の初期設定は「8枚」です。
表示上限は「8枚」、「16枚」から設定することができます。

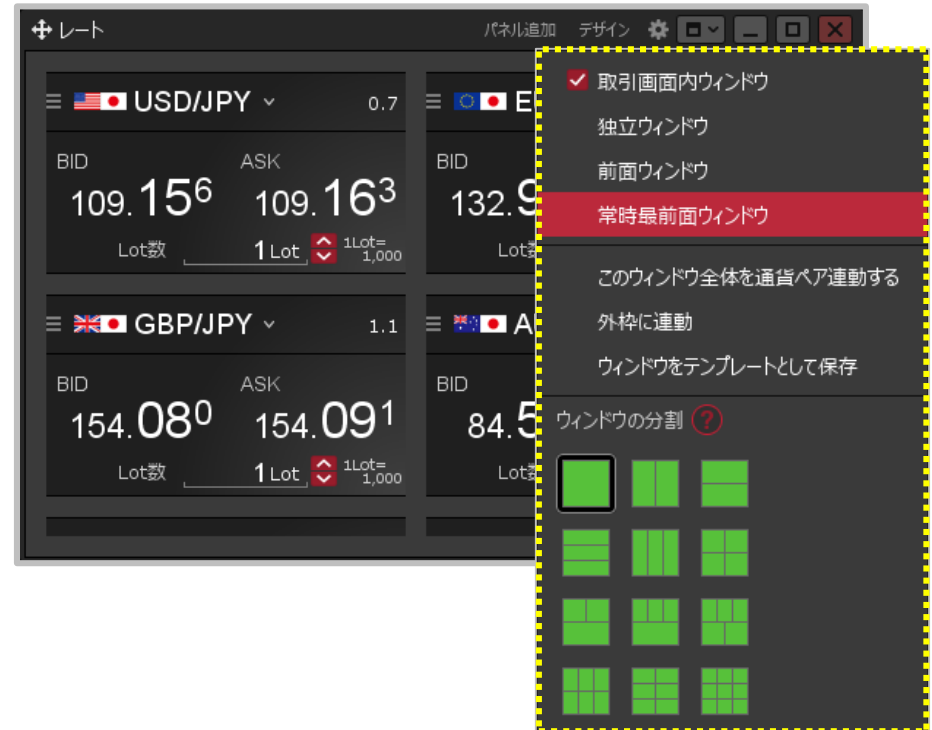
ウィンドウタイプ①

のアイコンからウィンドウの表示タイプを変更することができます。

ウィンドウの表示タイプは4種類から選択でき、それぞれ異なる特徴を持っています。



①ウィンドウ右上の  をクリックします。



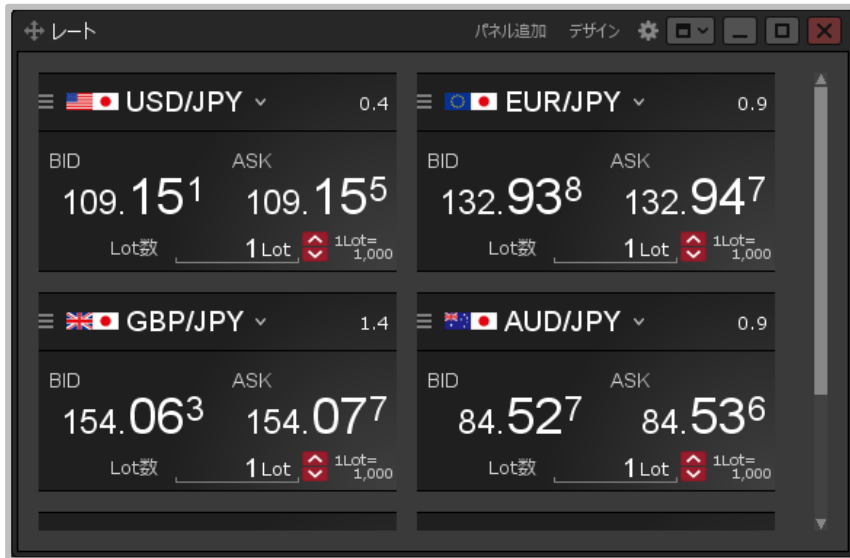
②表示したいウィンドウタイプを選ぶと、表示形式が変わります。

※ウィンドウタイプについては次ページからご参照ください。

ウィンドウタイプ②

ウィンドウタイプの種類①

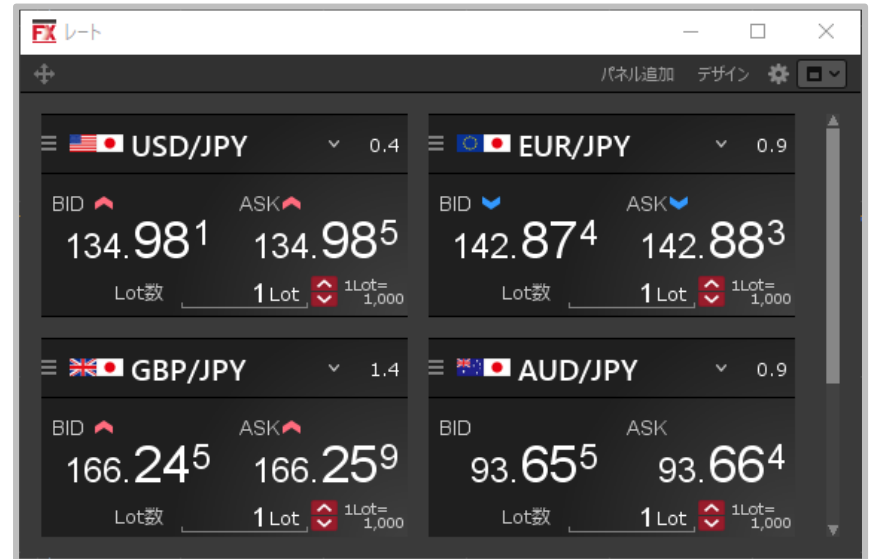
取引画面内ウインドウ



【特徴】

- ・取引画面（親画面）内に表示される基本の形式
- ・取引画面（親画面）の範囲内でサイズ変更、最大化、最小化が可能

独立ウインドウ



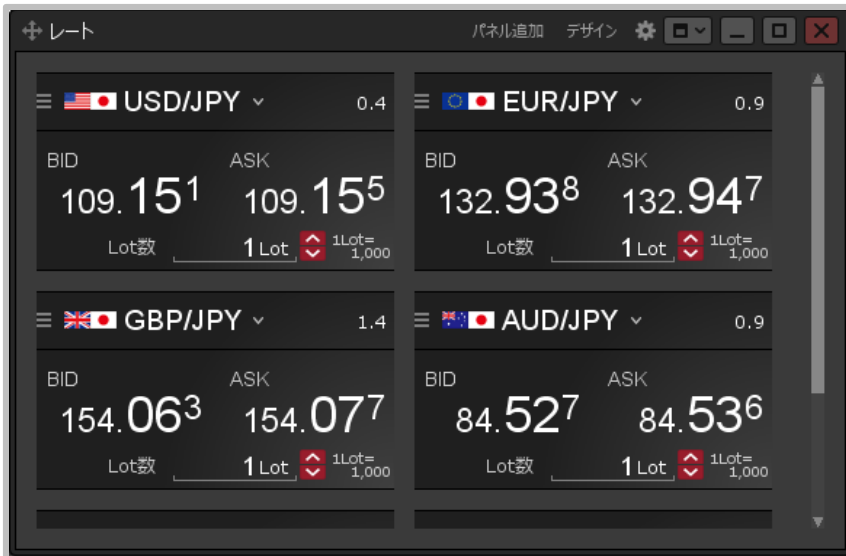
【特徴】

- ・取引画面（親画面）とは別の画面として表示される形式（パソコンのタスクバーに別ウィンドウとして表示される）
- ・パソコンのモニタの範囲内でサイズ変更、最大化、最小化が可能

ウィンドウタイプ③

ウィンドウタイプの種類②

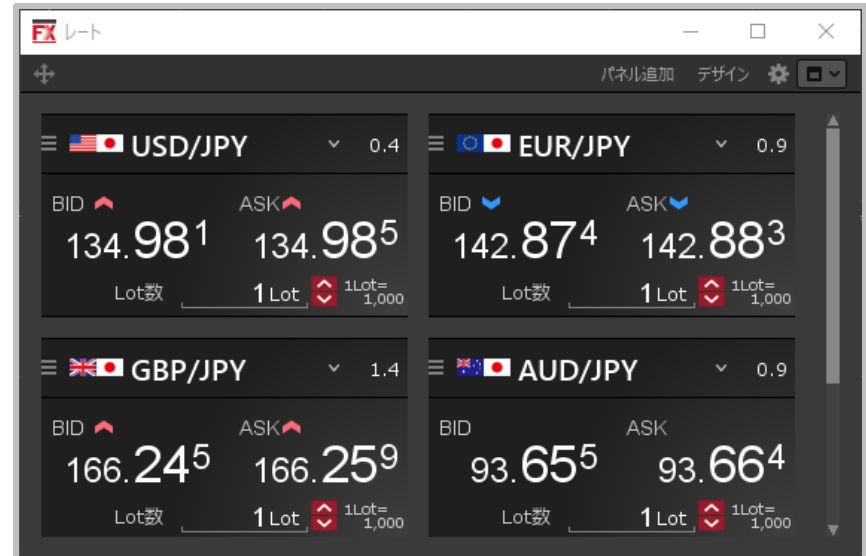
前面ウィンドウ



【特徴】

- ・ 取引画面内ウィンドウよりも前面に表示され
取引画面（親画面）の外側に表示することも可能な形式
- ・ パソコンのモニタの範囲内でサイズ変更が可能
（最大化、最小化は不可能）


常時最前面ウィンドウ



【特徴】

- ・ 常にパソコンのモニタの最前面に表示され、
取引画面（親画面）とは別の画面として表示される形式
（パソコンのタスクバーに別ウィンドウとして表示される）
- ・ パソコンのモニタの範囲内でサイズ変更、最大化、最小化が可能

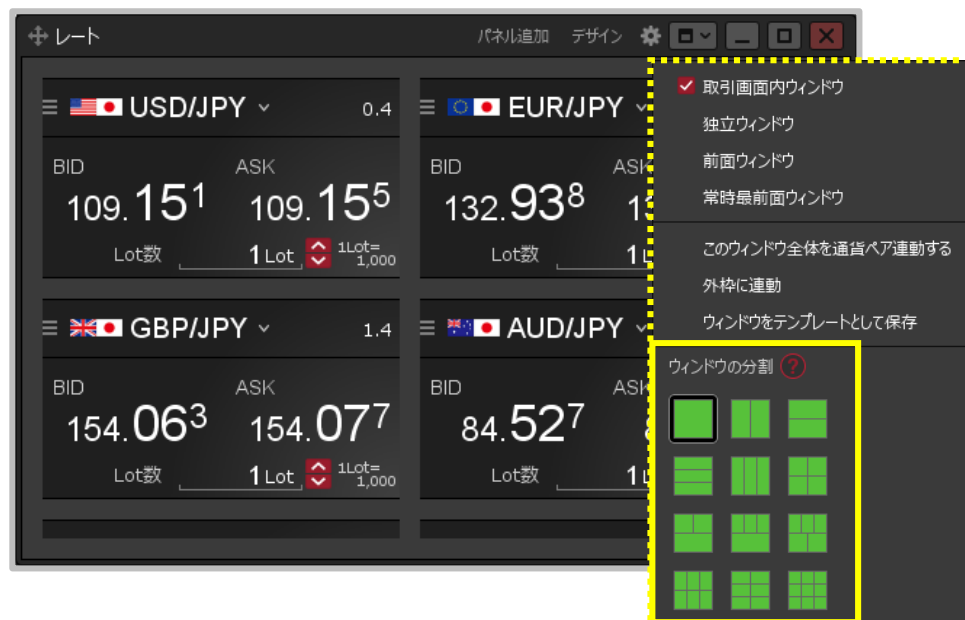
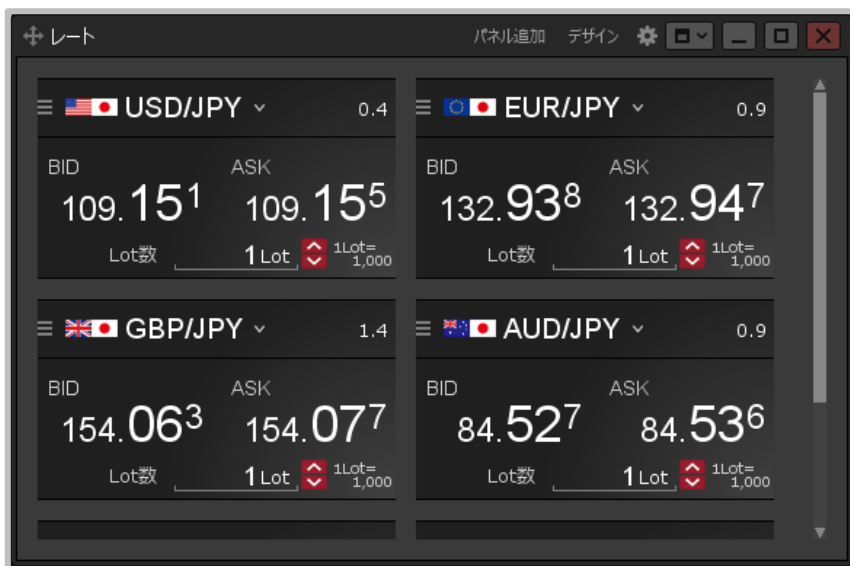
ウィンドウの分割表示①

ウィンドウ右上にある  のアイコンからウィンドウの分割表示を変更することができます。

ウィンドウの分割表示は12種類から選択することができ、1つのウィンドウ内に複数のパネルを配置することができます。

ウィンドウの分割表示の変更方法

1画面



① ウィンドウ右上の  をクリックします。

② 表示したい分割方法を選択すると、分割形式が変わります。
※1画面以外の分割表示の種類については次ページからご参照ください。

ウィンドウの分割表示②

ウィンドウの分割表示の種類 ■ 2分割 ■

左右2分割



上下2分割



ウィンドウの分割表示③

ウィンドウの分割表示の種類 ■ 3分割① ■

上下3分割



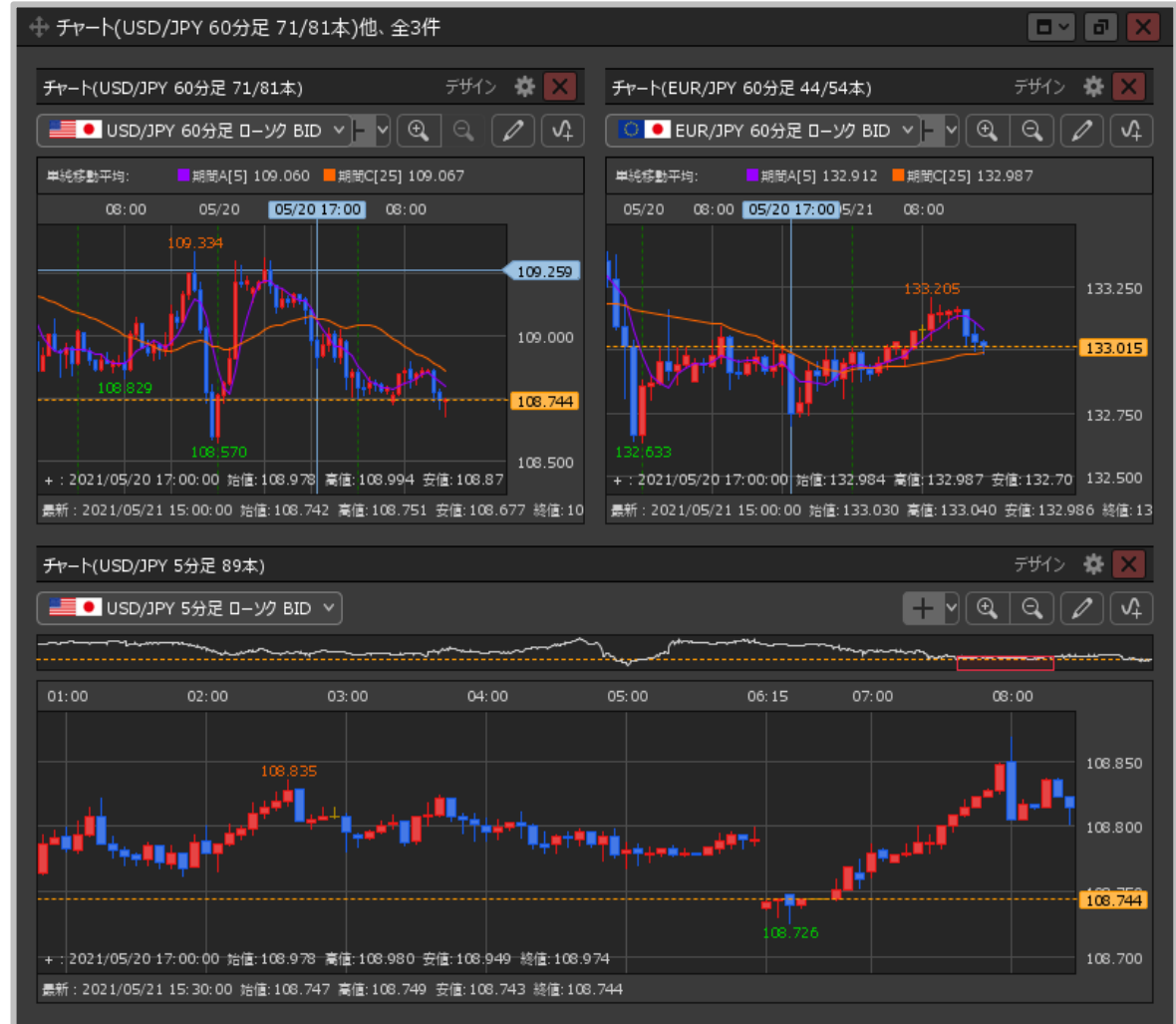
左右3分割



ウィンドウの分割表示④

ウィンドウの分割表示の種類 ■ 3分割② ■

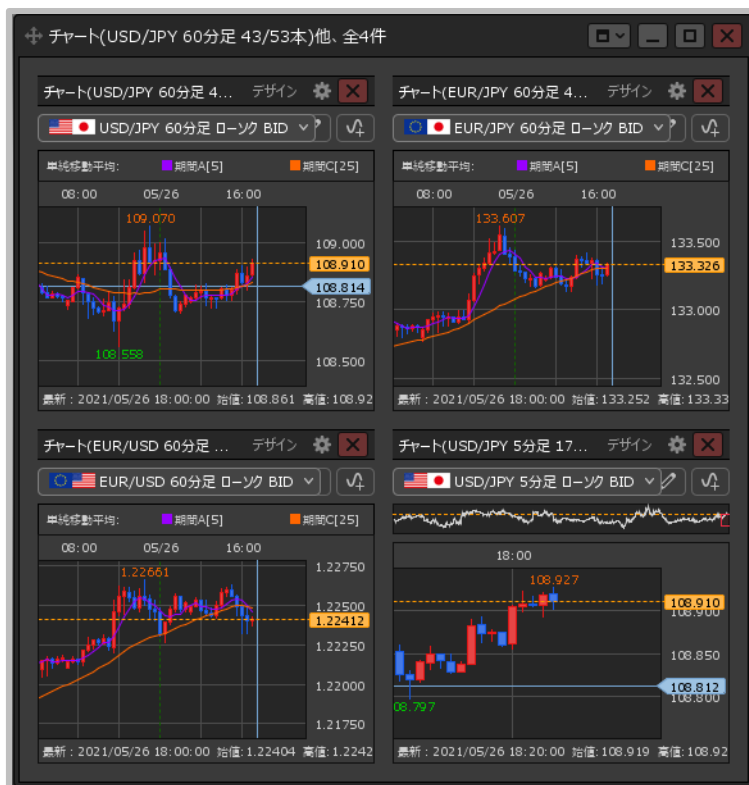
上2分割+下1画面



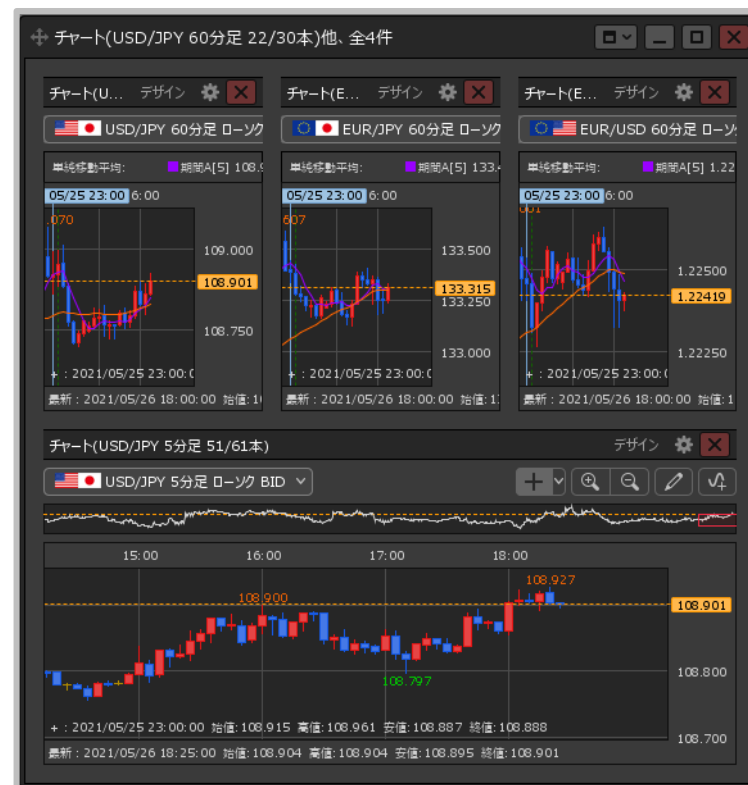
ウィンドウの分割表示⑤

ウィンドウの分割表示の種類 ■ 4分割 ■

4分割



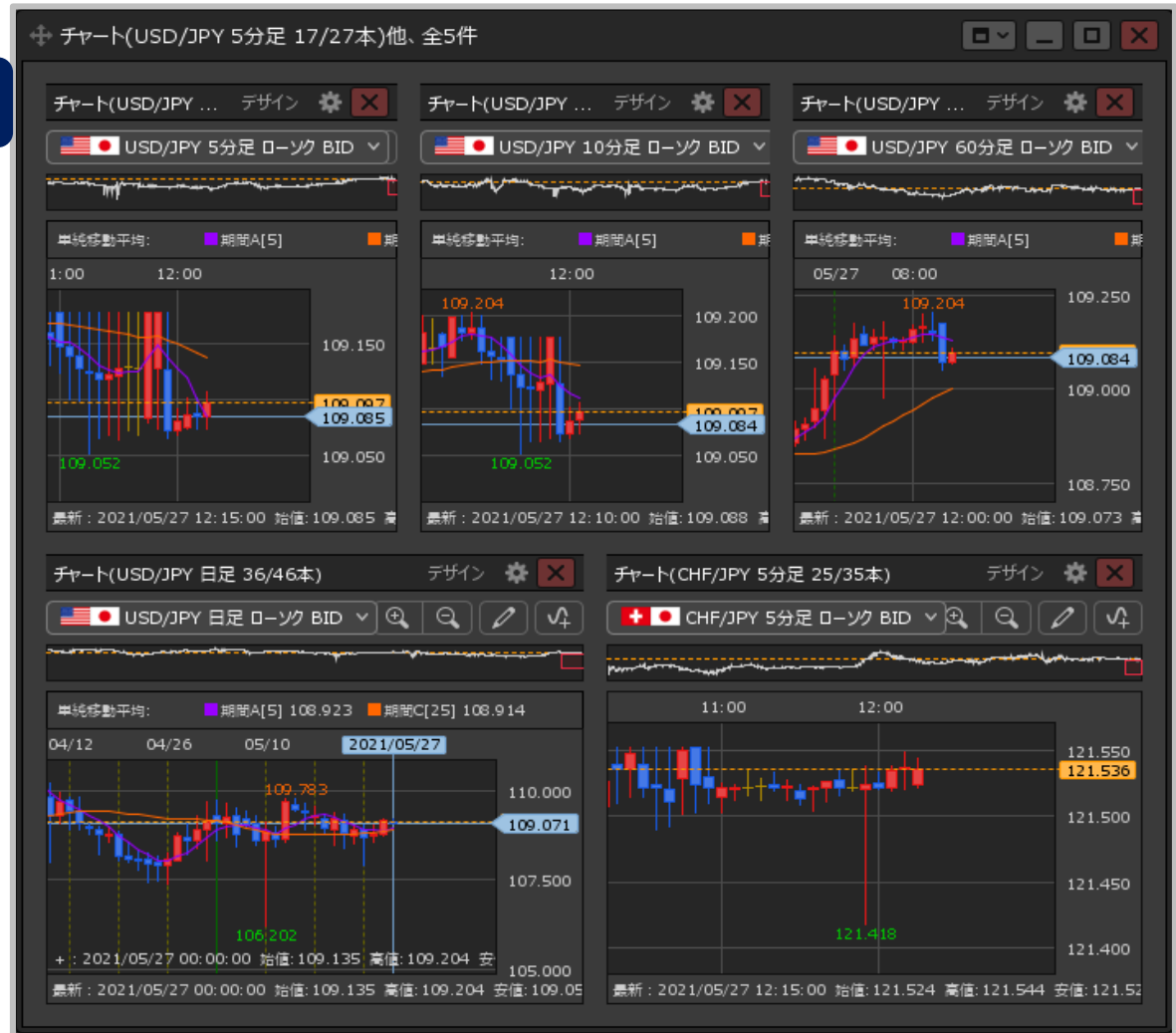
上3分割+下1画面



ウィンドウの分割表示⑥

ウィンドウの分割表示の種類 ■ 5分割 ■

5分割

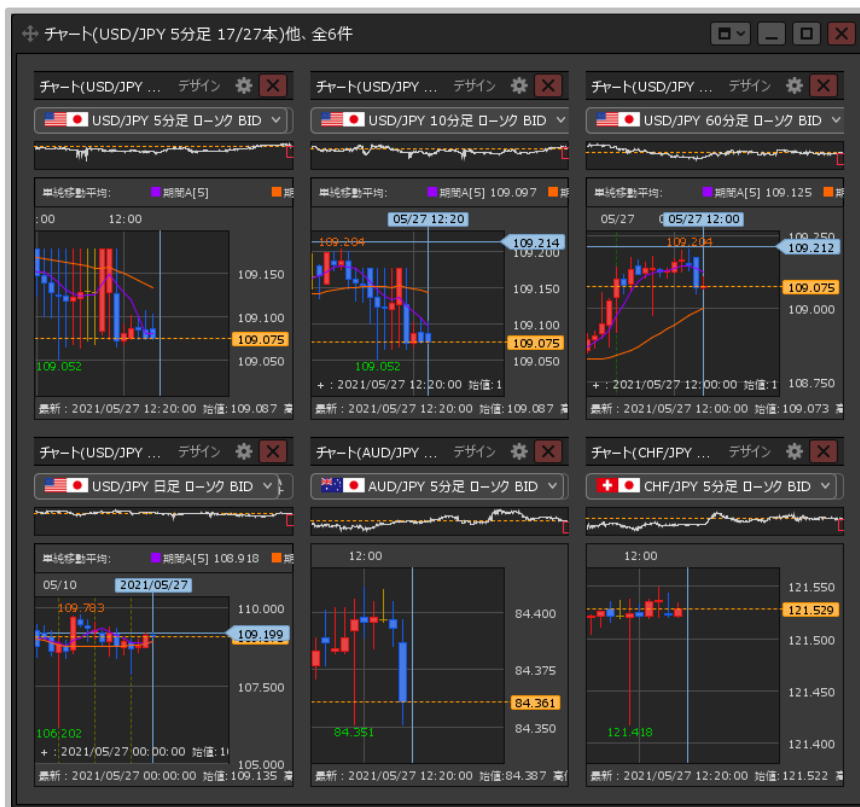


ウィンドウの分割表示⑦

ウィンドウの分割表示の種類

■ 6分割 ■

6分割 3×2



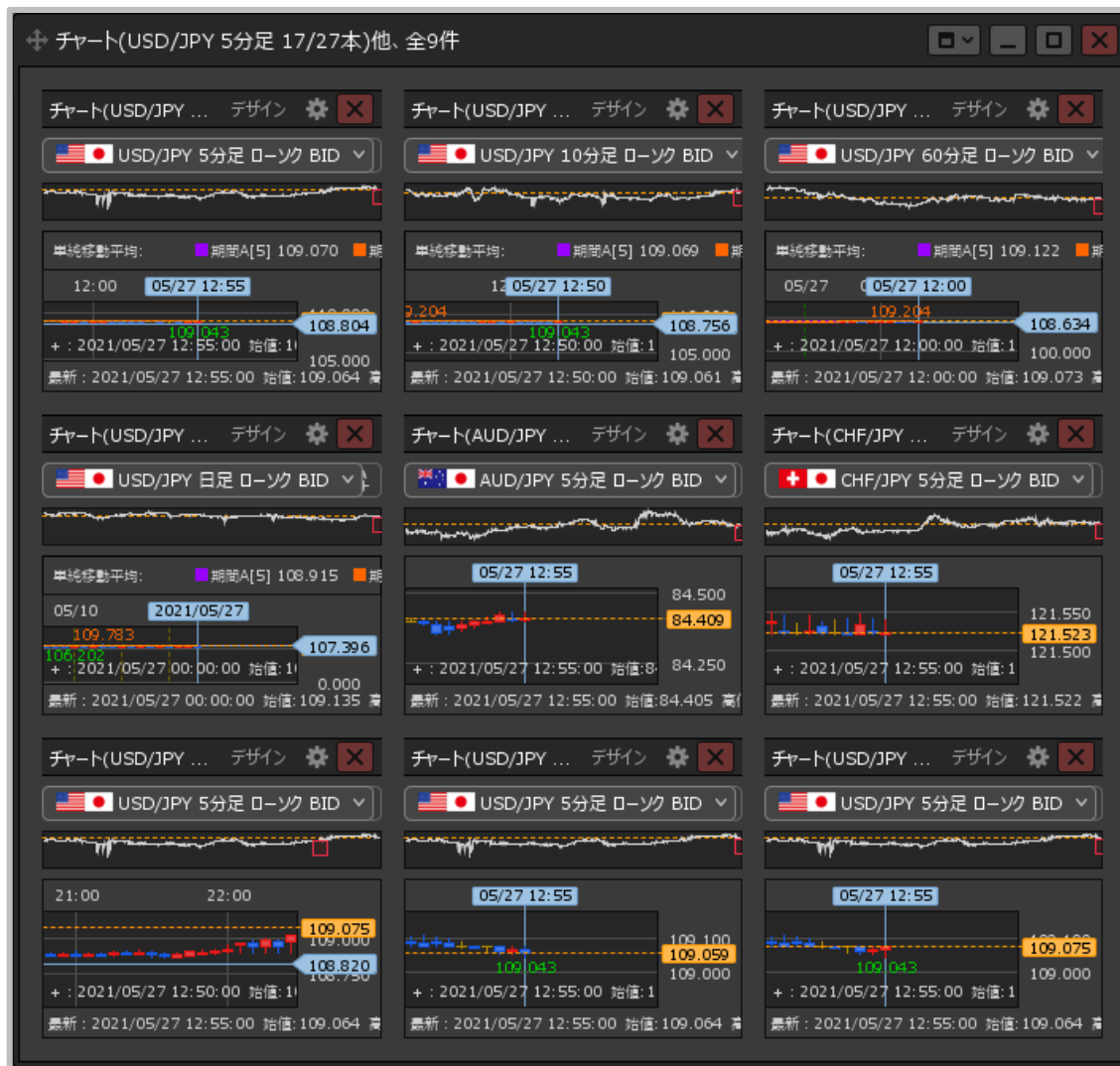
6分割 2×3



ウィンドウの分割表示⑧

ウィンドウの分割表示の種類 ■ 9分割 ■

9分割

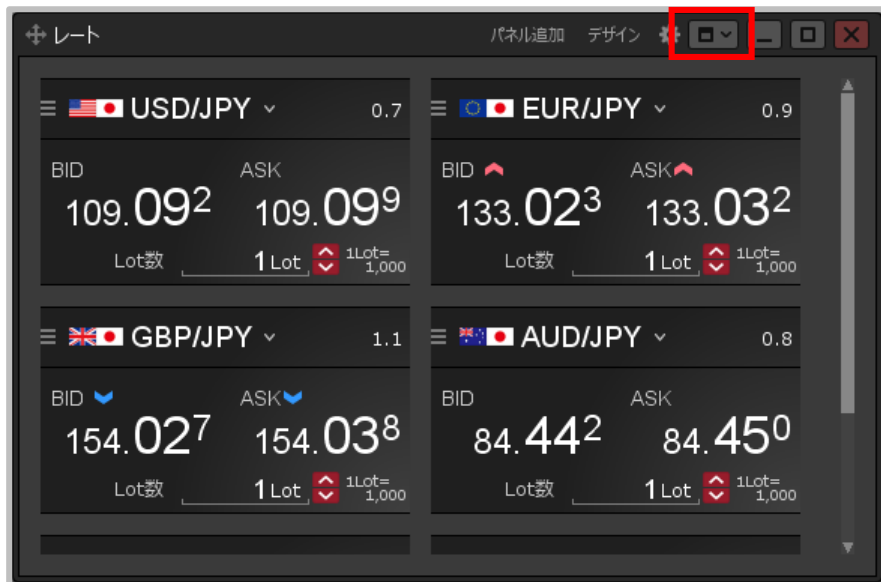


ウィンドウの分割表示⑨

お好みの分割表示に変更したら、分割したウィンドウに必要なパネルを配置します。

分割したウィンドウにパネルを移動する方法①

例) 左右2分割の画面で、左側に【レート】画面、右側に【チャート】画面を表示する場合。



① 【レート】画面右上の  をクリックします。

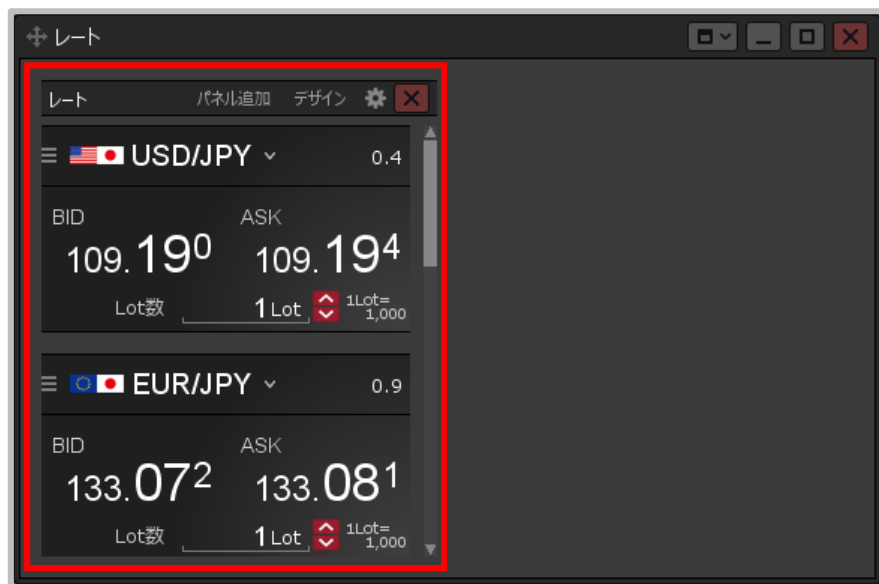


② 左右2分割をクリックします。

ウィンドウの分割表示⑩

分割したウィンドウにパネルを移動する方法②

例) 左右2分割の画面で、左側に【レート】画面、右側に【チャート】画面を表示する場合。



③ ウィンドウが左右に2分割され、左側に【レート】が表示されました。




④ 【チャート】画面を表示します。

ウィンドウの分割表示⑪

分割したウィンドウにパネルを移動する方法③

例) 左右2分割の画面で、左側に【レート】画面、右側に【チャート】画面を表示する場合。

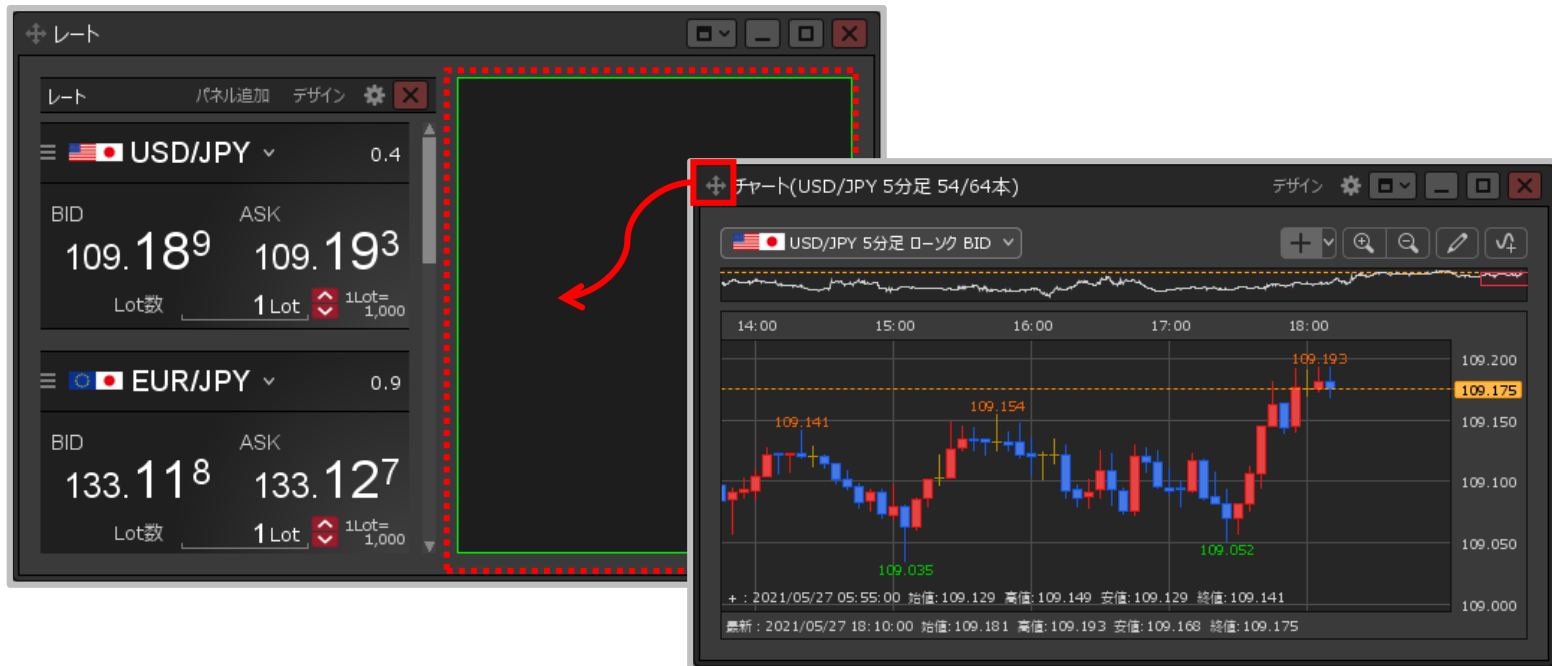


- ⑤ 【チャート】画面左上の  をクリックしたまま、【レート】画面の右側の空白へ移動します。

ウィンドウの分割表示⑫

分割したウィンドウにパネルを移動する方法④

例) 左右2分割の画面で、左側に【レート】画面、右側に【チャート】画面を表示する場合。



⑥ 【レート】画面の右側の空白の色が変わったら、クリックを離します。

ウィンドウの分割表示⑬

分割したウィンドウにパネルを移動する方法⑤

例) 左右2分割の画面で、左側に【レート】画面、右側に【チャート】画面を表示する場合。



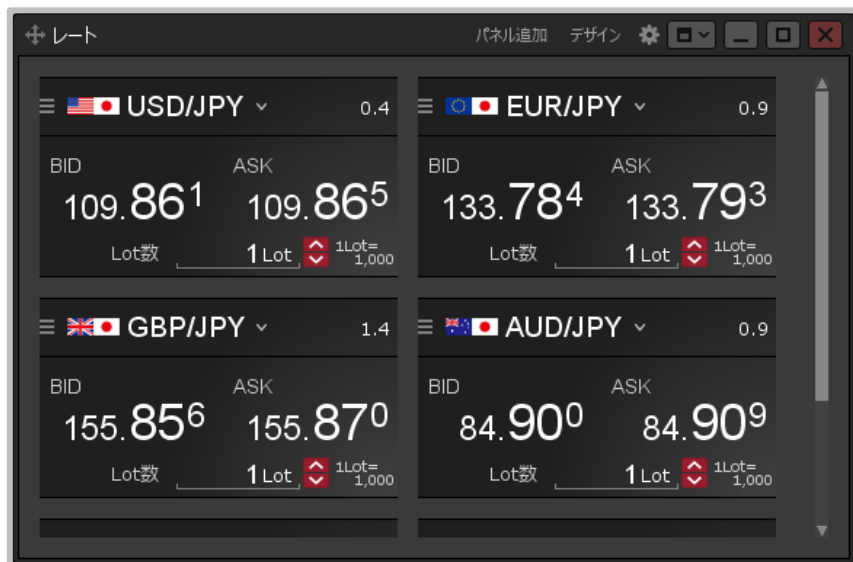
⑦ 【レート】画面と【チャート】画面が、1つのウィンドウを左右に分割した状態で表示されました。

ウィンドウのタブ表示①

1つのウィンドウに、複数のパネルをタブ形式で重ねて表示することができます。

1つのウィンドウにパネルをタブ形式で表示する方法①

例) 【レート】画面に、【チャート】画面をタブ形式で表示する場合。



① 【レート】画面を表示します。

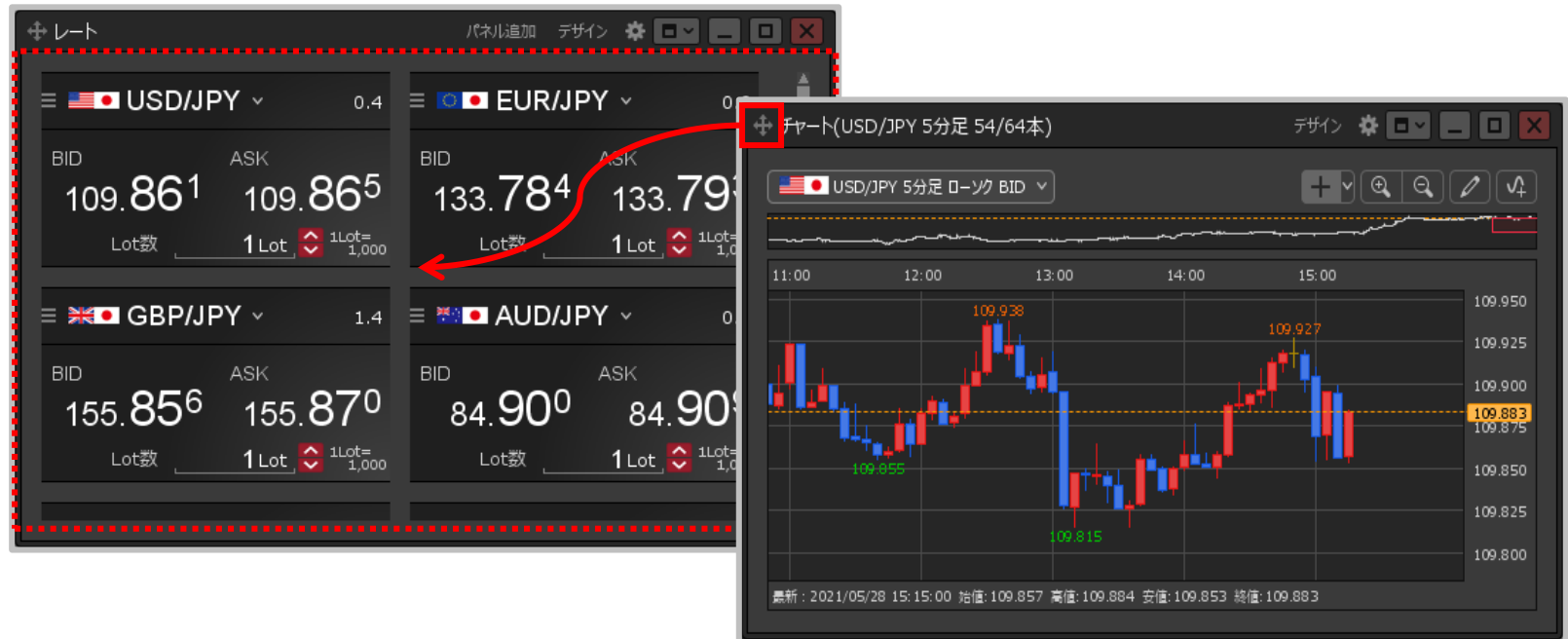


② 【チャート】画面を表示します。

ウィンドウのタブ表示②

1つのウィンドウにパネルをタブ形式で表示する方法②

例) 【レート】画面に、【チャート】画面をタブ形式で表示する場合。

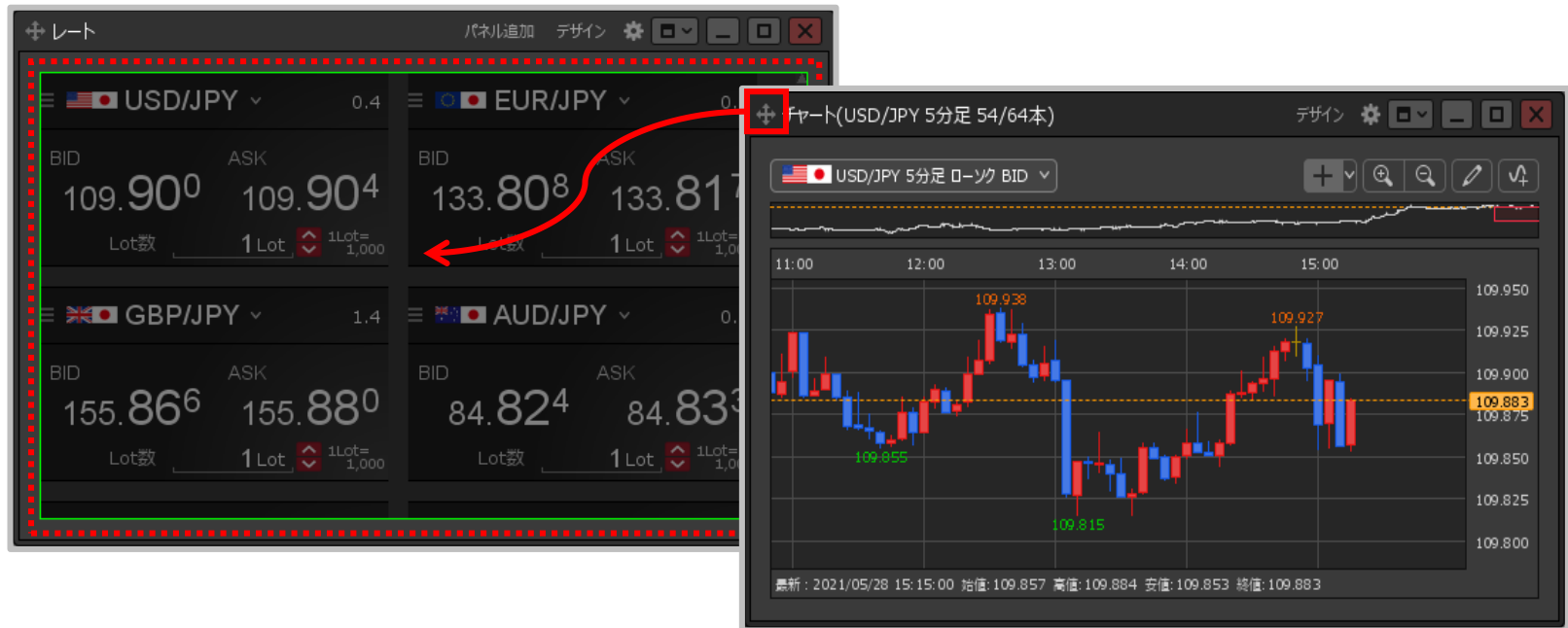


③ 【チャート】画面左上の  をクリックしたまま、【レート】画面へ移動します。

ウィンドウのタブ表示③

1つのウィンドウにパネルをタブ形式で表示する方法③

例) 【レート】画面に、【チャート】画面をタブ形式で表示する場合。



④ 【レート】画面の色が変わったら、クリックを離します。

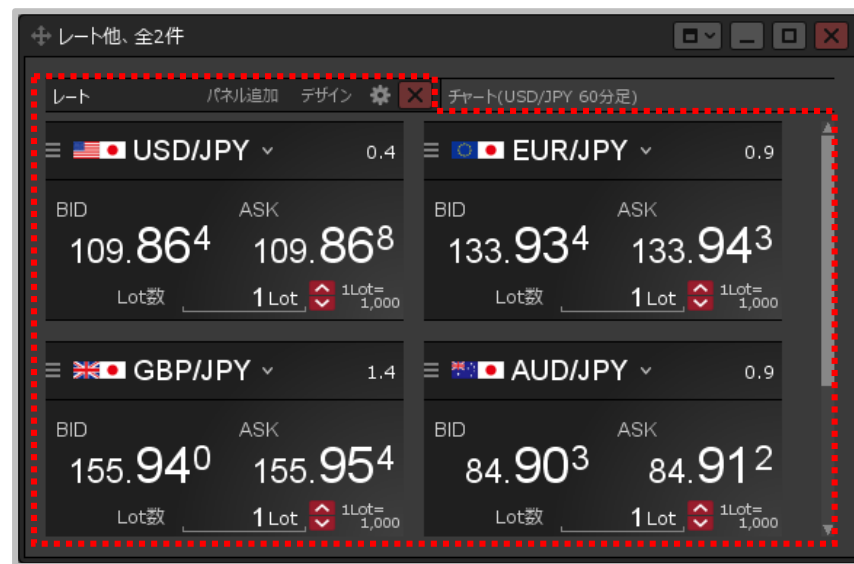
ウィンドウのタブ表示④

1つのウィンドウにパネルをタブ形式で表示する方法④

例) 【レート】画面に、【チャート】画面をタブ形式で表示する場合。



⑤ 【レート】画面に、【チャート】画面がタブ形式で表示されました。【レート】画面を見たい時は、左上の【レート】タブをクリックします。



⑥ 【レート】画面に切り替わりました。

ウィンドウのテンプレート保存①

ウィンドウをお好みの内容に設定してテンプレートとして保存しておくことができます。

テンプレート保存①



①お好みの設定に変更したウィンドウの右上にある  をクリックします。

ウィンドウのテンプレート保存②

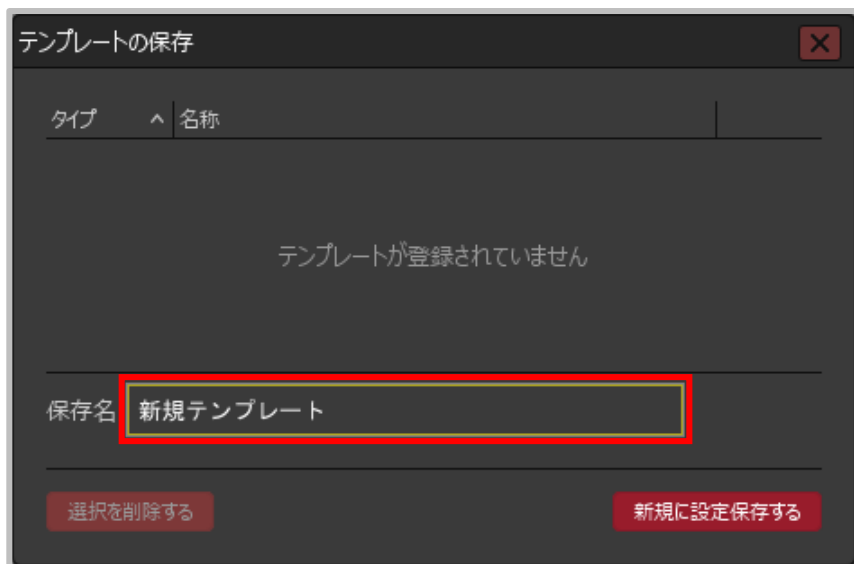
テンプレート保存②



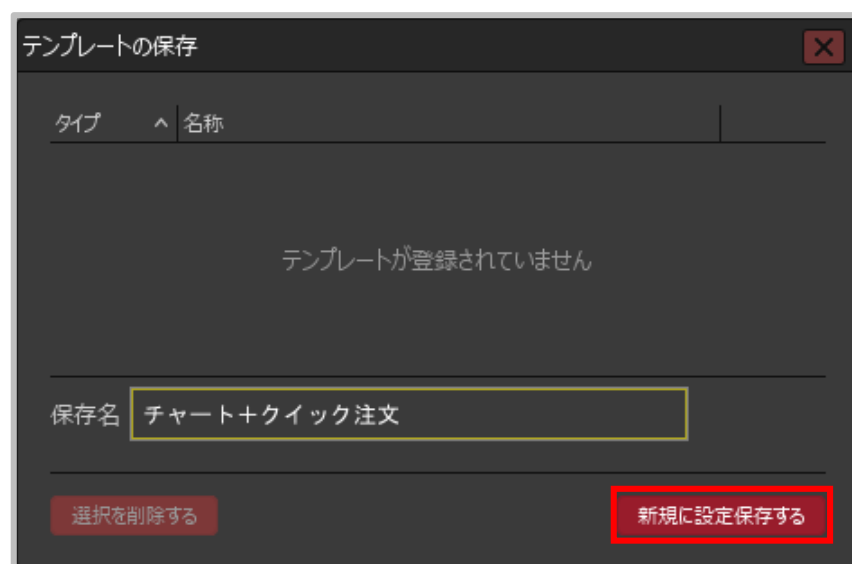
② 【ウィンドウをテンプレートとして保存】 をクリックします。

ウィンドウのテンプレート保存③

テンプレート保存③



- ③ 【テンプレートの保存】画面が表示されます。
【保存名】に、任意の名前を入力します。



- ④ 【新規に設定保存する】をクリックします。

ウィンドウのテンプレート保存④

テンプレート保存④

- ⑤テンプレート追加のメッセージが表示され、テンプレートが保存されました。

The screenshot displays the Okasan Securities FX trading interface. At the top, a notification bar shows the message: "テンプレート'チャート+クイック注文'を追加しました" (Template 'Chart + Quick Order' added), which is highlighted with a red box. Below the notification, the account balance summary is visible:

預託証拠金	有効証拠金	必要証拠金	発注証拠金	評価損益	有効比率
10,000,150	10,000,150	0	0	0	

The main area shows a 5-minute USD/JPY candlestick chart with a price of 109.715. To the right, the quick order panel is active, showing a bid price of 109.715 and an ask price of 109.722. The interface includes various navigation menus and a bottom status bar.

テンプレート適用①

テンプレートとして保存したウィンドウを表示することができます。

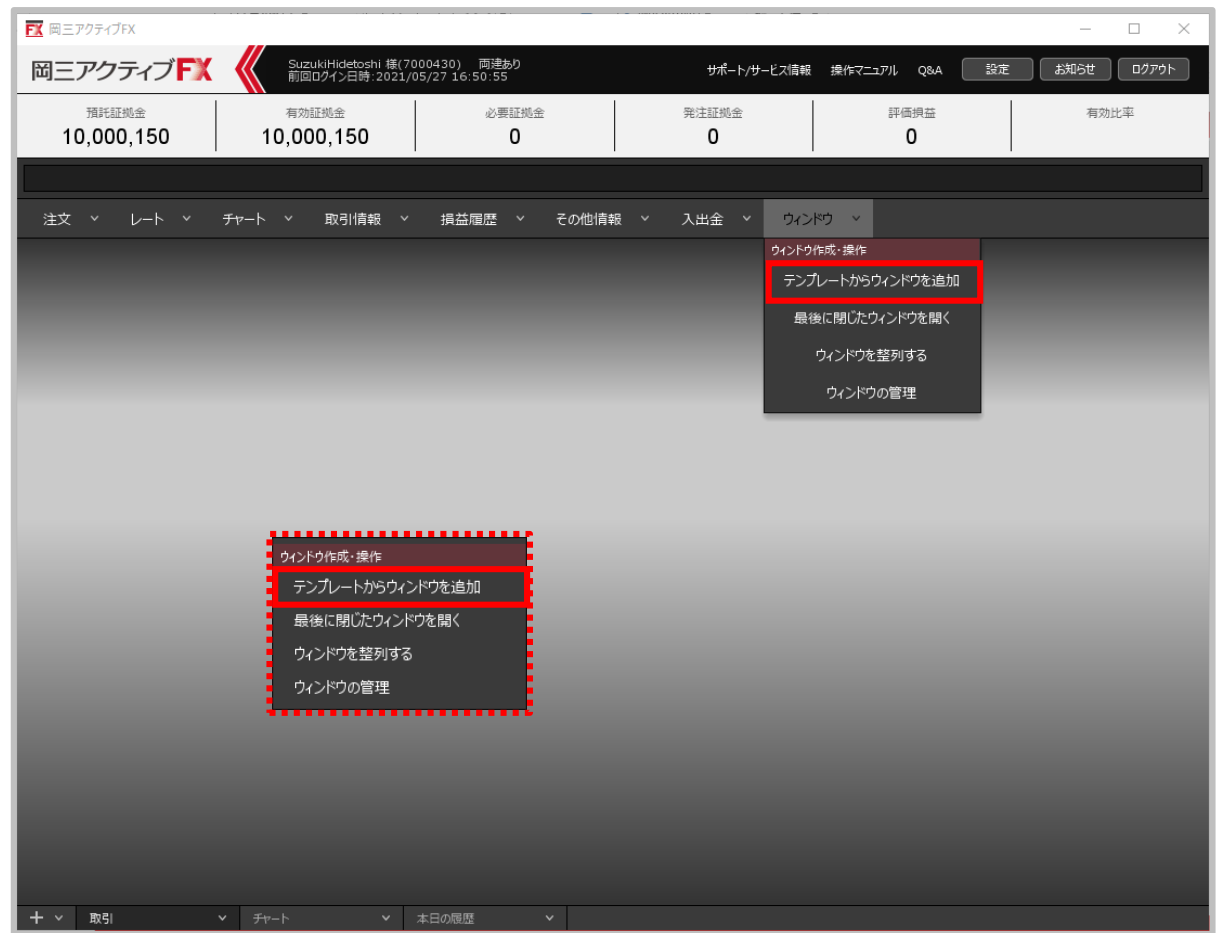
テンプレート適用①



①画面上部の【ウィンドウ】メニューをクリック、または空白の部分で右クリックをしてメニューを表示します。

テンプレート適用②

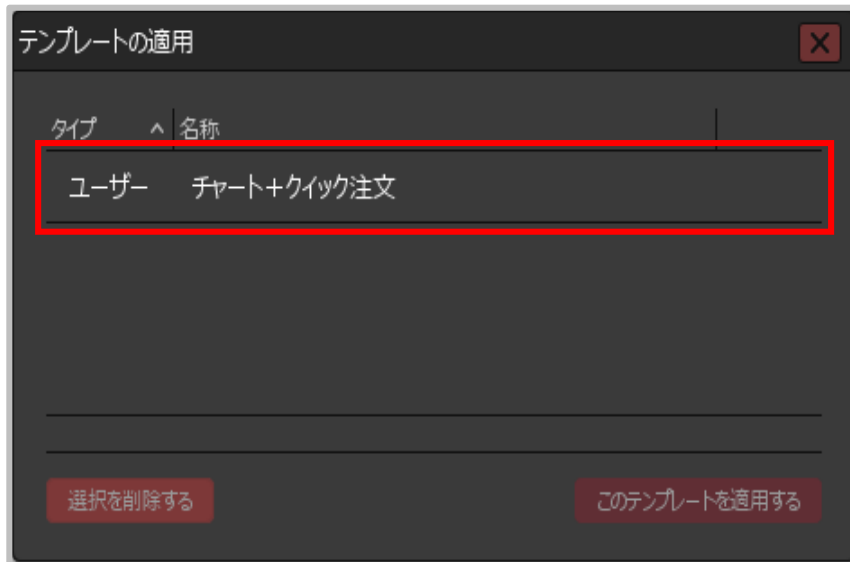
テンプレート適用②



②ウィンドウメニューまたは右クリックメニューから、【テンプレートからウィンドウを追加】をクリックします。

テンプレート適用③

テンプレート適用③



- ③ 【テンプレートの適用】画面が表示されますので利用したいテンプレートをクリックします。

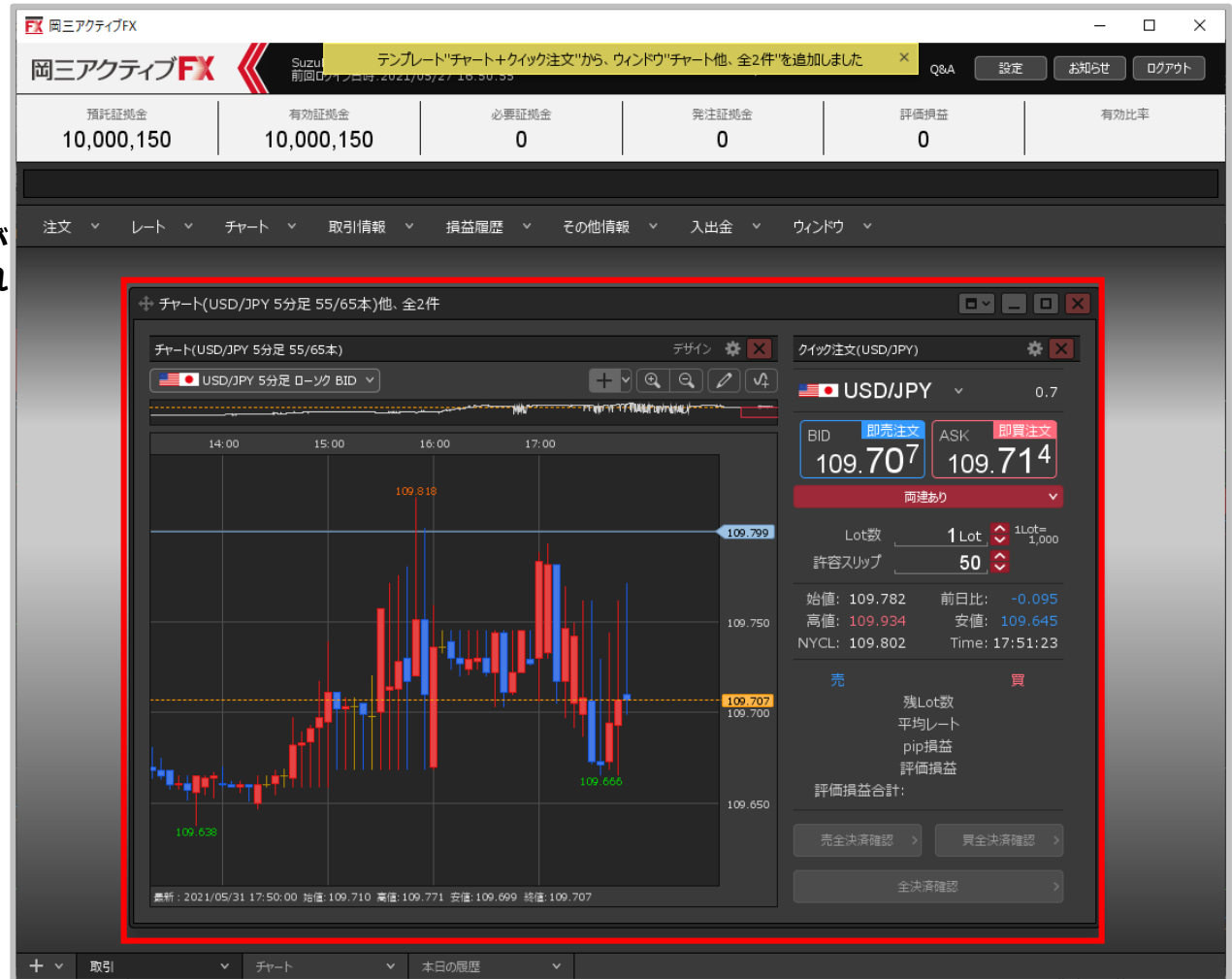


- ④ 【このテンプレートを適用する】ボタンをクリックします。

テンプレート適用④

テンプレート適用④

- ⑤テンプレート適用のメッセージが表示され、ウィンドウが表示されました。



※ 1つの画面に表示できるウィンドウは8個、パネルは16個が上限です。
テンプレートからウィンドウを表示することで上限数を超える場合は、表示することはできません。

テンプレートの削除①

保存したテンプレートを削除することができます。

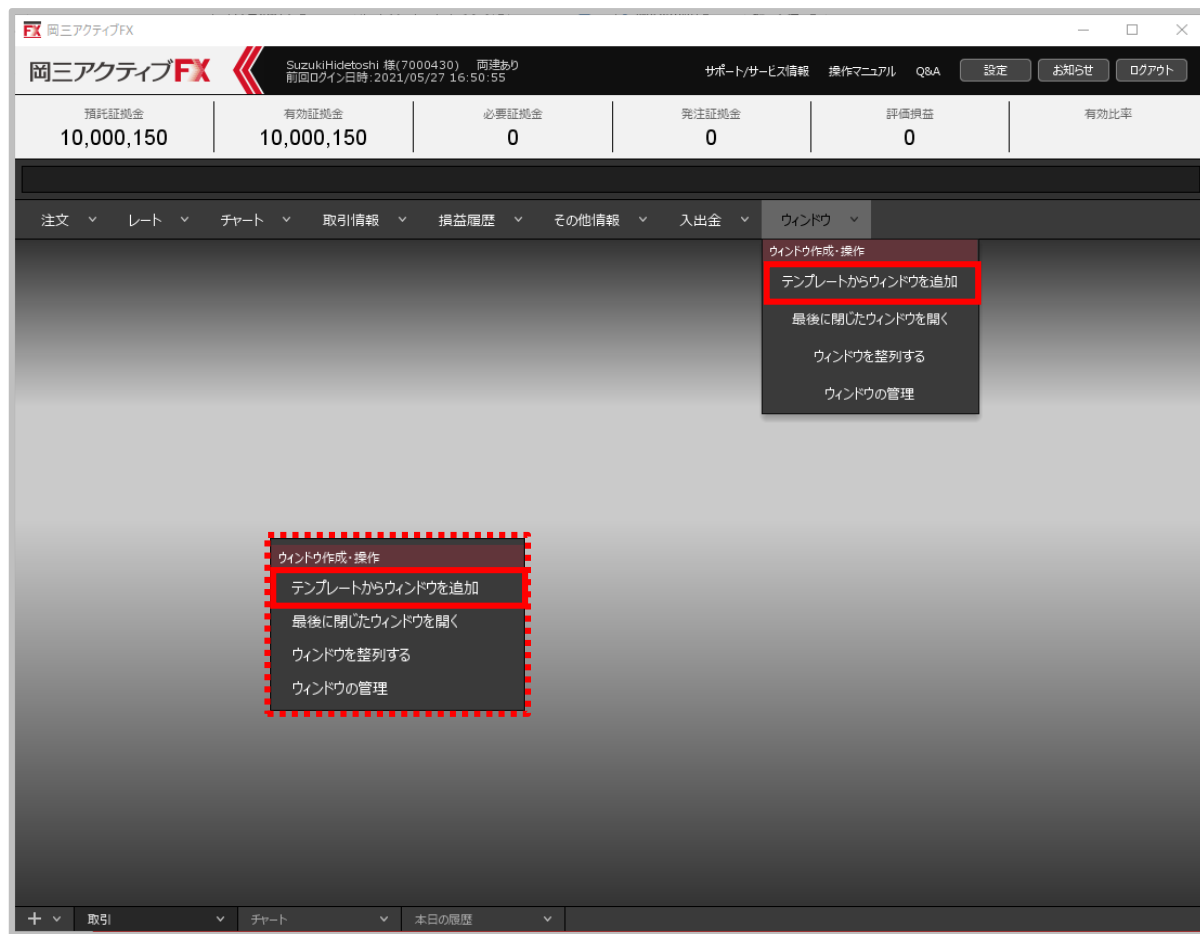
テンプレート削除①



①画面上部の【ウィンドウ】メニューをクリック、または空白の部分で右クリックをしてメニューを表示します。

テンプレートの削除②

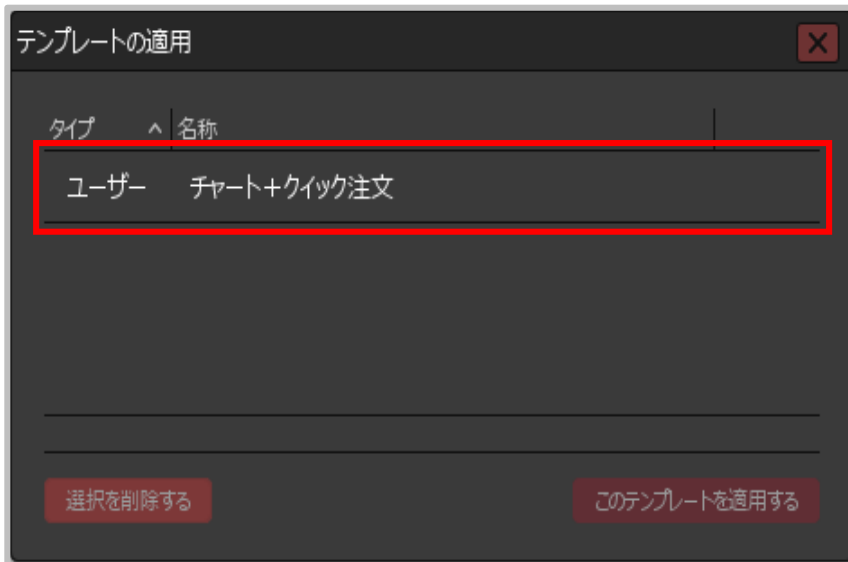
テンプレート削除②



②ウィンドウメニューまたは右クリックメニューから、【テンプレートからウィンドウを追加】をクリックします。

テンプレートの削除③

テンプレート削除③



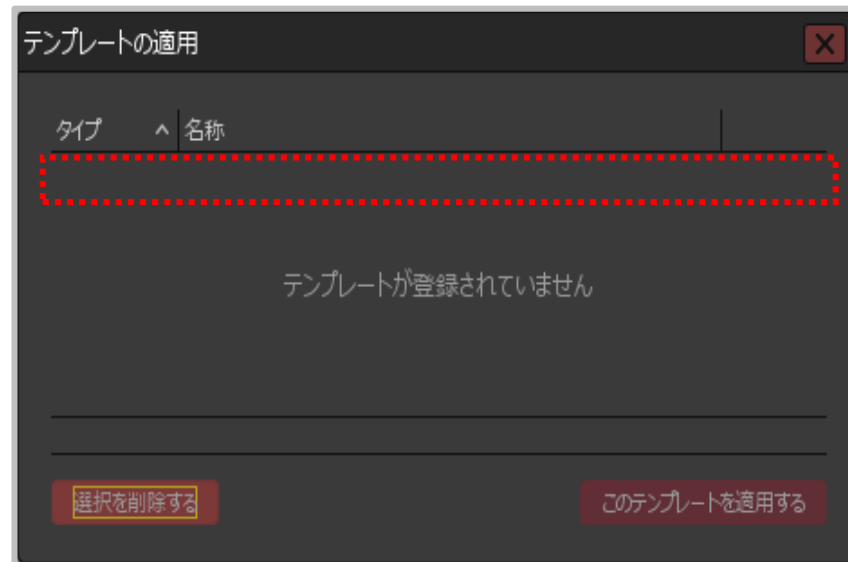
- ③ 【テンプレートの適用】画面が表示されます。
削除したいテンプレートをクリックします。



- ④ 【選択を削除する】ボタンをクリックします。

テンプレートの削除④

テンプレート削除④

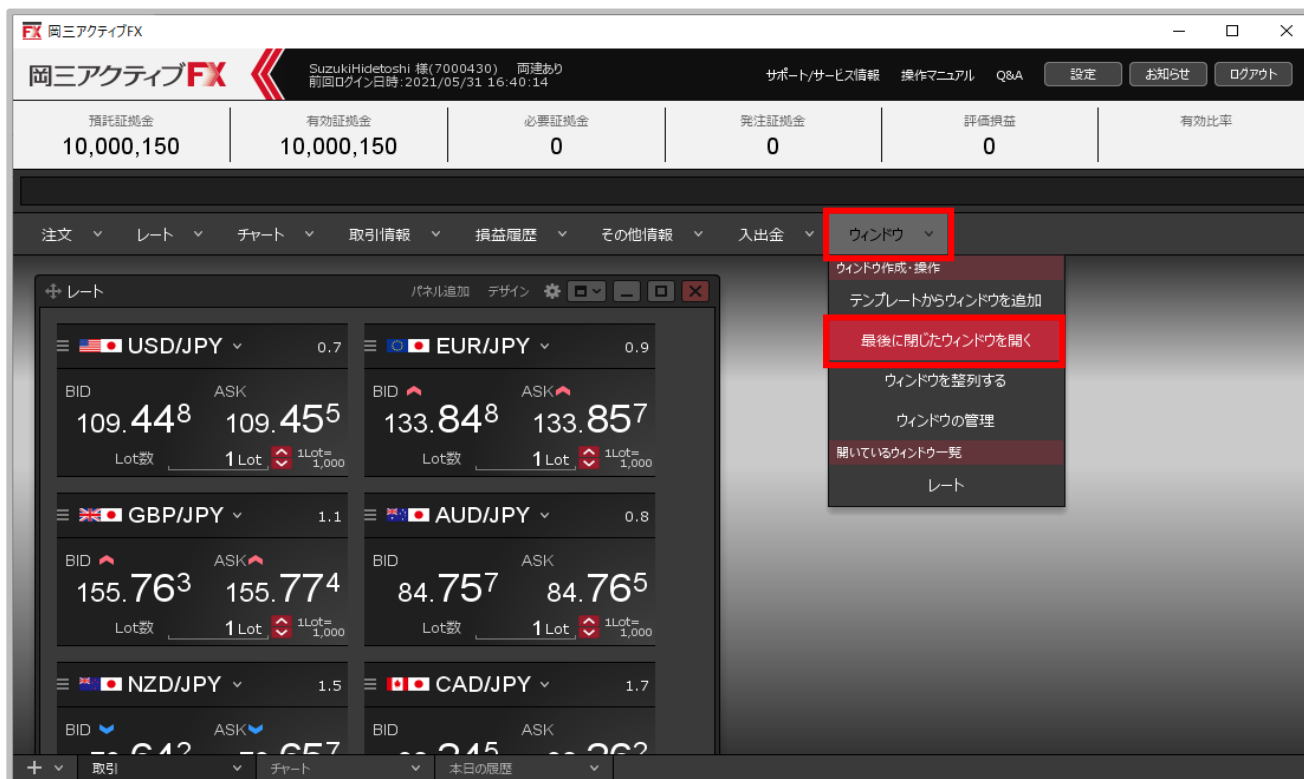


⑤保存していたテンプレートが削除されました。

ウィンドウメニュー / 最後に閉じたウィンドウを開く①

最後に閉じたウィンドウを、再表示することができます。

最後に閉じたウィンドウを開く①

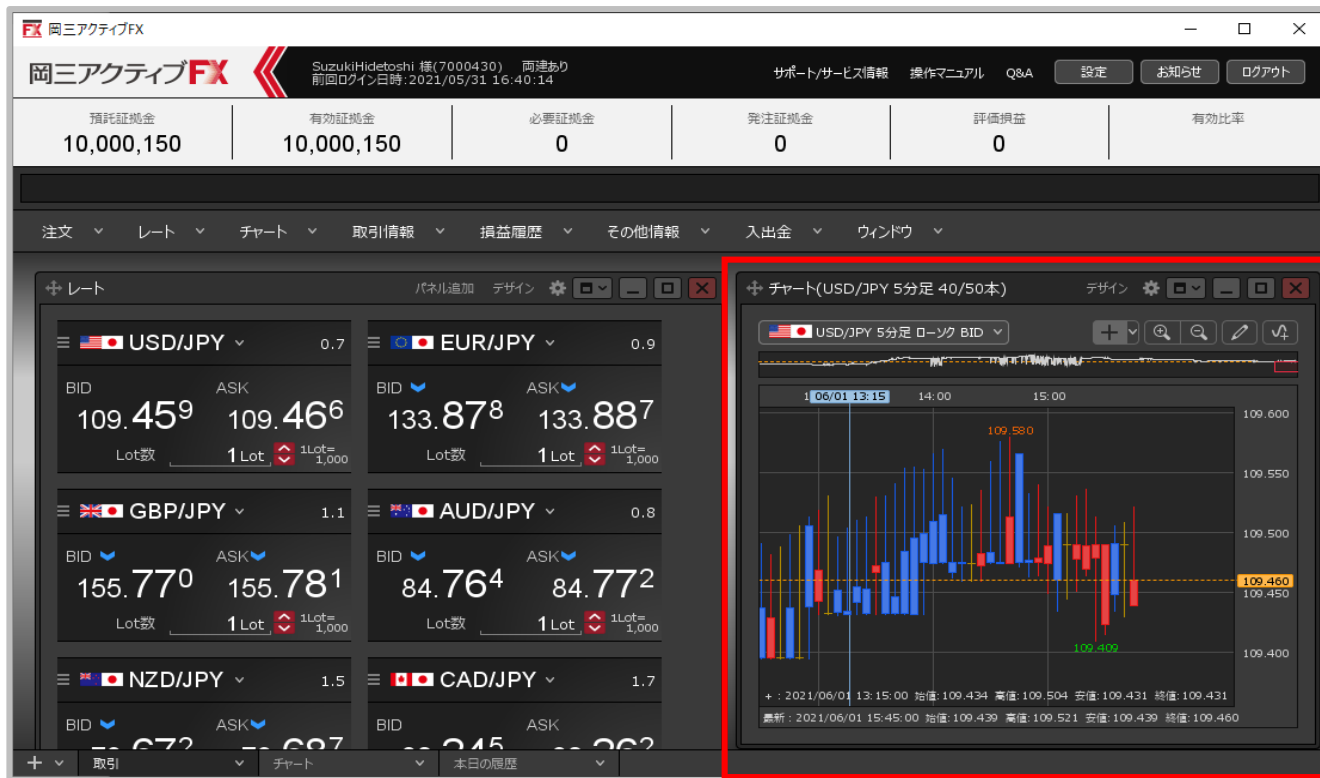


①画面上部の【ウィンドウ】→【最後に閉じたウィンドウを開く】をクリックします。

※「テンプレートからウィンドウを追加」は、
「ウィンドウテンプレートの保存・適用・削除」のマニュアルをご参照ください。

ウィンドウメニュー / 最後に閉じたウィンドウを開く②

最後に閉じたウィンドウを開く②

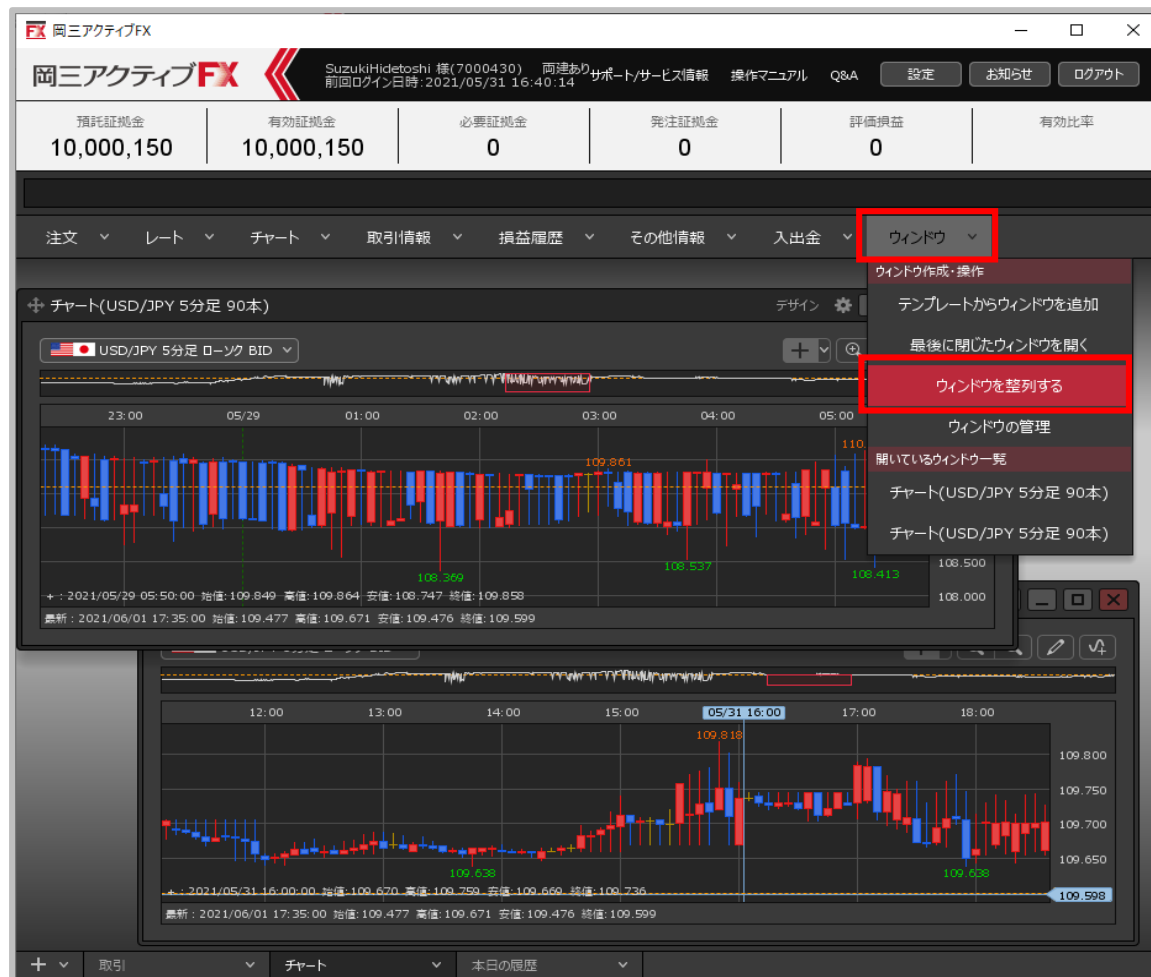


②最後に閉じたウィンドウが表示されました。

ウィンドウメニュー / ウィンドウ整列①

表示したウィンドウを、画面内に均一に整列して表示することができます。

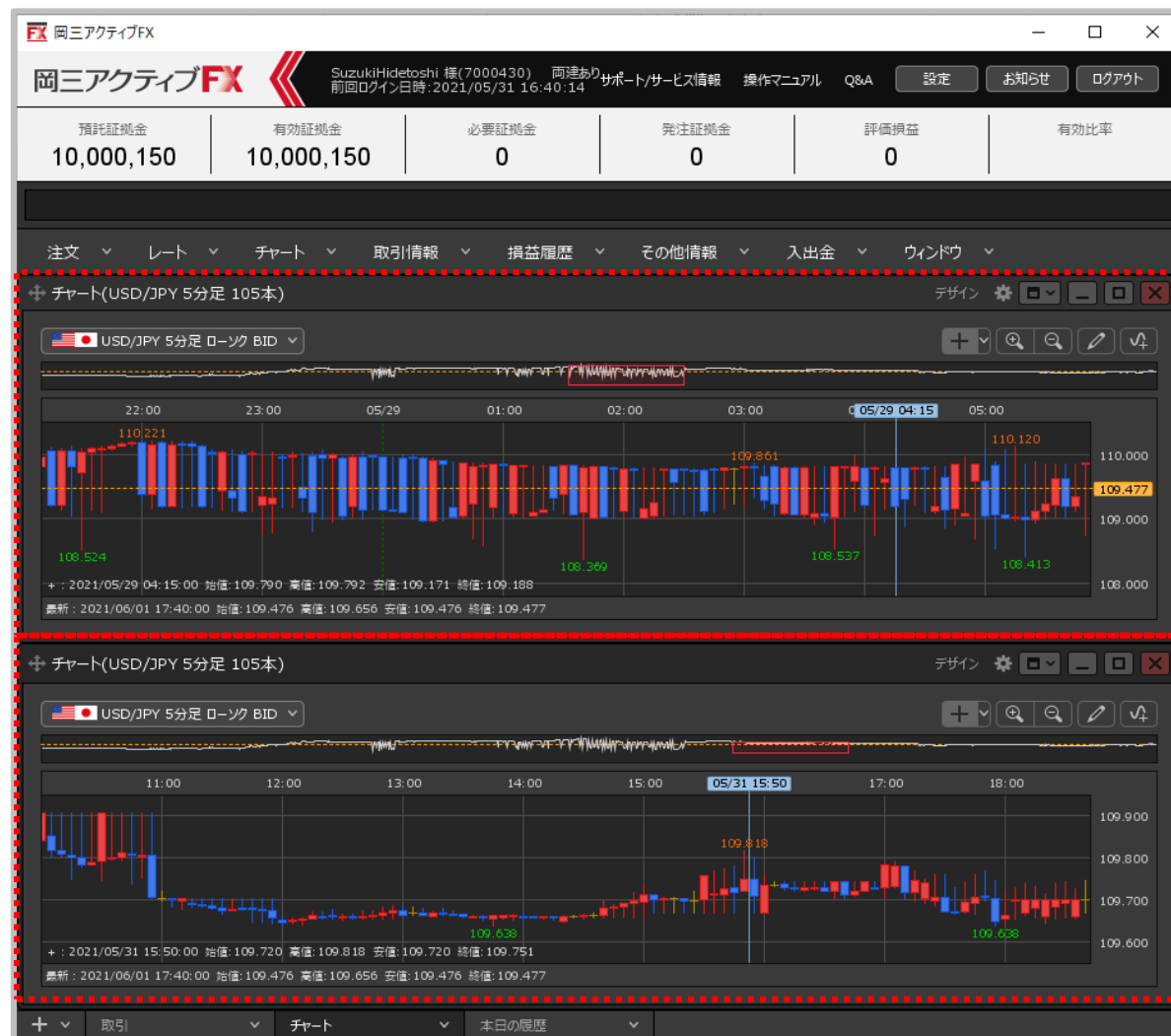
ウィンドウ整列①



①画面上部の【ウィンドウ】→【最後に閉じたウィンドウを整列する】をクリックします。

ウィンドウメニュー / ウィンドウ整列②

ウィンドウ整列②



②画面内に均一にウィンドウが整列しました。

ウィンドウメニュー / ウィンドウの管理①

取引画面に表示しているウィンドウを一覧で確認できます。隠れているウィンドウ表示したり、閉じたりすることができます。

ウィンドウの管理①

The screenshot shows the Okasan Securities FX trading platform. At the top, there is a navigation bar with the user's name 'SuzukiHidetoshi' and a red error message: 'ウィンドウの最大数を超えています。タブ毎に8個が最大です。' (The maximum number of windows has been exceeded. The maximum is 8 per tab). A button labeled 'ウィンドウの管理画面を開く' (Open the window management screen) is highlighted in red. Below the navigation bar, there are several tabs for different currency pairs: USD/JPY, EUR/JPY, GBP/JPY, AUD/JPY, NZD/JPY, and CAD/JPY. The 'ウィンドウ' (Window) menu is open, and the 'ウィンドウの管理' (Manage Windows) option is highlighted in red. The main area displays various charts and data for the selected currency pairs.

①画面上部の【ウィンドウ】→【ウィンドウの管理】をクリックします。

※画面上部に表示されるエラーメッセージの「ウィンドウの管理画面を開く」をクリックしても表示することができます。

ウィンドウメニュー / ウィンドウの管理②

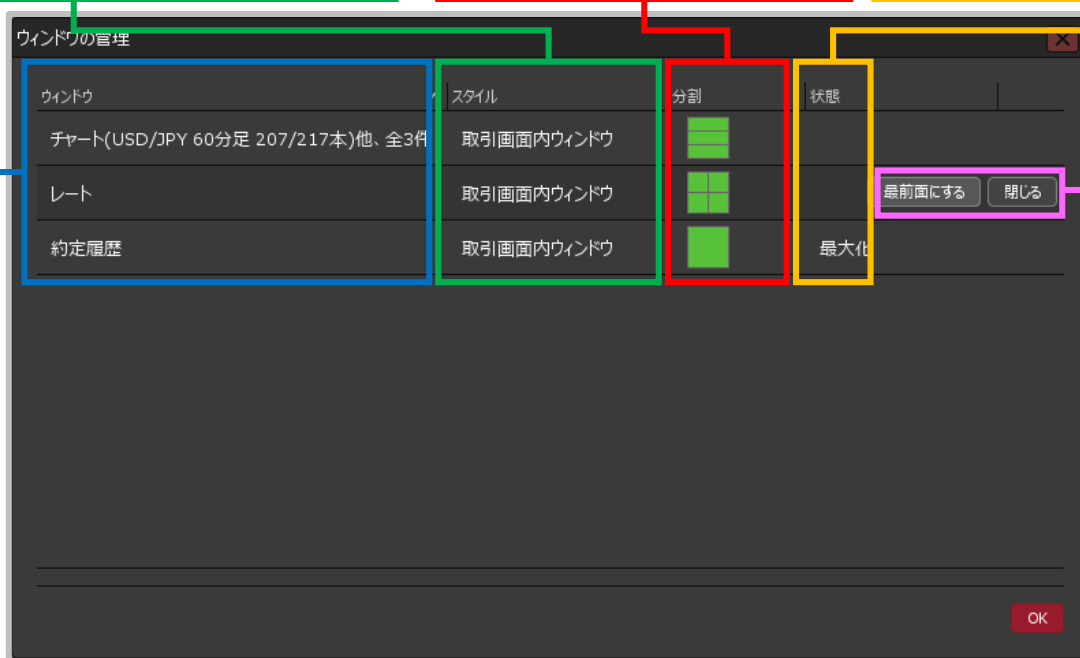
ウィンドウの管理②

「取引画面内ウィンドウ」
「独立ウィンドウ」
「前面ウィンドウ」
「常時最前面ウィンドウ」の
いずれかの表示スタイルが表示されます。

分割状態が表示されます。

「最大化」「最小化」の画
面の状態が表示されます。

ウィンドウ名が
表示されます。



カーソルを合わせた
ウィンドウを「最前
面にする」「閉じ
る」から選択するこ
とができます。
※「最前面にする」が利
用できるのは、スタイル
が「取引画面内ウィンド
ウ」のもののみです。

②【ウィンドウの管理】画面が表示されました。