

ネットトレーダー株365

チャート発注機能 操作マニュアル

2016年12月19日版

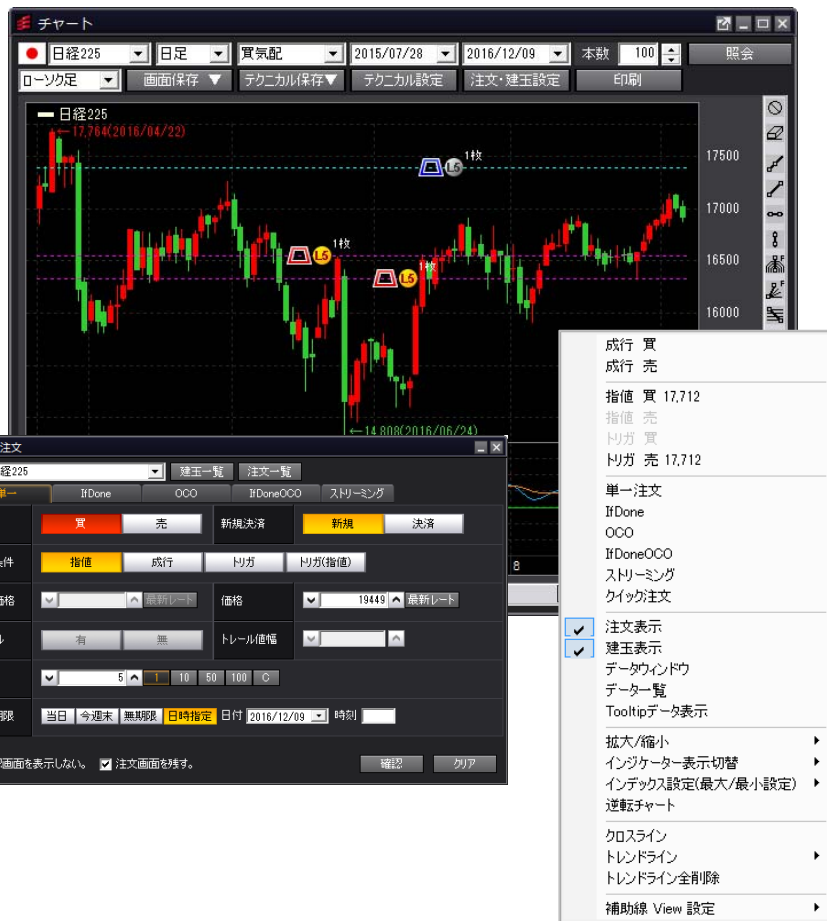
- ※ 本書面は、岡三オンライン株365（くりっく株365）にて提供する取引ツール「ネットトレーダー株365」についての操作マニュアルです。
本マニュアルは、操作方法の解説を目的としたものであり、投資や運用等の助言を行うものではありません。
- ※ 当サービスは、いかなる目的であれ当社の許可なく転用・販売することを禁じます。
- ※ 本マニュアルで使用されている画面はマニュアル用に作成されたものであり、実際にお客さまがご覧になる画面と異なる場合がございます。また、記載内容は予告なしに変更される場合があります。

目次

I	チャート発注機能の特長	
	スピーディな取引を実現	3
II	注文表示機能	
	表示内容	4
	表示設定	5
	操作方法	6
III	建玉表示機能	
	表示内容	8
	表示設定	9
	操作方法	10
IV	注文方法	
	新規注文	12
	決済注文	13
	注文変更	14
	注文取消	15



スピーディな取引を実現



① 右クリックでスピーディーに注文発注

チャート上の右クリックで新規・決済注文の発注が可能です。マウスポイントの位置で指値価格やトリガ価格を指定することができるので、マウス操作だけでスピーディーな発注が可能です。

② ドラッグ&ドロップで注文変更や取消が可能

チャート上のアイコンをドラッグ&ドロップ操作で注文変更や取消、決済注文を出すことができます。

③ チャート上に注文や建玉のラインを表示





30種類以上の豊富なテクニカル指標を搭載したチャート上に注文や建玉のラインを表示することができます。各種テクニカル分析を行いながら、刻々と変化する相場状況に合わせてスピーディーにお取引いただけます。

④ お好みに合わせて自由にカスタマイズ

ラインの色・太さなど自由にカスタマイズしていただけます。設定を保存しておけば、いつでも自分の一番使いやすい画面でお取引いただけます。

表示内容



① 注文ライン	—	注文価格に水平線を表示します。
② 注文アイコン	P.6	注文ライン上に、注文内容に応じた4種類のアイコンが表示されます。  新規買い  決済買い  新規売り  決済売り
③ 注文情報ツールチップ	—	注文アイコン上にマウスポイントを移動すると注文情報がツールチップで表示されます。
④ 非表示注文アイコン	P.7	チャートの表示領域外の価格に注文がある場合、チャートの右上段または右下段にアイコンが表示され、表示領域外に注文があることをお知らせします。
⑤ ごみ箱アイコン	—	チャート画面の右下にあるごみ箱に注文アイコンをドラック&ドロップすることで注文を取消できます。
⑥ ごみ箱アイコン (全取消)	—	チャート画面の右上にあるごみ箱 (A) に注文アイコンをドラック&ドロップすることで全注文を取消できます。

表示設定

① ポップアップメニューで表示切替

チャート上でマウスの右ボタンをクリックするとポップアップメニューが表示されます。

「注文表示」を選択することで注文の表示がON/OFFに切り替わります。

② 注文・建玉設定画面から詳細設定

チャート画面の「注文・建玉設定」ボタンをクリックすると「注文・建玉表示設定」画面が表示され、注文表示の詳細が設定できます。



注文・建玉表示設定画面

① 注文制御設定

注文制御 | 注文スタイル | 建玉制御 | 建玉スタイル

- 注文ライン表示
 - 表示する注文
 - 新規
 - 決済
 - 表示する注文状況
 - 有効
 - 待機中
 - トレール中
- Tooltipデータ表示
 - 注文受付番号
 - 注文状況
 - 注文手法
 - 売買
 - 新規/決済
 - 執行条件
 - 価格
 - 注文中数量
 - 期限
- 取消注文設定
 - 確認画面を表示しない。
 - 受付画面を表示しない。

② 注文スタイル設定

注文制御 | 注文スタイル | 建玉制御 | 建玉スタイル

	新規		決済	
	売注文	買注文	売注文	買注文
ライン	<input type="text" value="Cyan"/>	<input type="text" value="Magenta"/>	<input type="text" value="Blue"/>	<input type="text" value="Red"/>
Tooltip	<input type="text" value="Cyan"/>	<input type="text" value="Pink"/>	<input type="text" value="Cyan"/>	<input type="text" value="Pink"/>
背景色	<input type="text" value="Cyan"/>	<input type="text" value="Pink"/>	<input type="text" value="Cyan"/>	<input type="text" value="Pink"/>
文字色	<input type="text" value="Black"/>	<input type="text" value="Black"/>	<input type="text" value="Blue"/>	<input type="text" value="Red"/>
フォント	<input type="text" value="設定"/>	<input type="text" value="設定"/>	<input type="text" value="設定"/>	<input type="text" value="設定"/>

操作方法 《 注文アイコン 》



ドラッグ&ドロップによる操作方法

1 注文変更 (→P.14)

・ 注文アイコンをドラッグ&ドロップ
変更したい価格まで注文アイコンをドラッグ&ドロップし、
ポップアップした注文変更画面より注文内容を変更します。

2 注文取消 (→P.15)

・ 注文アイコンをごみ箱へドラッグ&ドロップ
取消したい注文アイコンをチャート画面の右下にある、ごみ
箱にドラッグ&ドロップして注文取消を行います。

3 注文アイコンの横移動

・ 注文ライン上で左右へドラッグ&ドロップ
注文アイコンの位置を左右に移動させることができます。

マウスの右クリックによる操作方法

1 注文変更・注文取消

注文アイコンの上で右クリックすると、ポップアップメニュー
が表示され、注文変更または注文取消を行うことができます。

操作方法 [非表示注文アイコン]



非表示となっている注文へのチャート移動



非表示注文アイコンの上でマウスを右クリックすると、チャートの表示領域外にある注文のリストが表示されます。

注文リストから注文を選択すると、該当注文の位置までチャートが移動し、選択した注文アイコンの操作が可能になります。(マウス操作により、チャートを直接スクロールさせて注文を表示することも可能です。)

また、「自動スケール」ボタンをクリックすることで、元の表示位置までチャートが移動します。

表示内容



① 建玉ライン	—	約定価格に水平線を表示します。
② 建玉アイコン	P.10	建玉ラインの上に、建玉内容に応じた2種類のアイコンが表示されます。  買建玉  売建玉
③ 建玉情報ツールチップ	—	建玉アイコン上にマウスポイントを移動すると建玉情報がツールチップで表示されます。
④ 非表示建玉アイコン	P.11	チャートの表示領域外の価格に建玉がある場合、チャートの右上段または右下段にアイコンが表示され、表示領域外に建玉があることをお知らせします。
⑤ 評価損益レベルアイコン		建玉の評価損益額に応じて損益レベルアイコンを表示します。損益レベルは、お客さま自身で設定することが可能です。

表示設定

① ポップアップメニューで表示切替

チャート上でマウスの右ボタンをクリックするとポップアップメニューが表示されます。

「建玉表示」を選択することで建玉の表示/非表示が切り替わります。

② 注文・建玉設定画面から詳細設定

チャート画面の「注文・建玉設定」ボタンをクリックすると「注文・建玉表示設定」画面が表示され、建玉表示の詳細が設定できます。



注文・建玉表示設定画面

① 建玉制御設定

注文制御 | 注文スタイル | 建玉制御 | 建玉スタイル

建玉ライン表示

●ドラッグ&ドロップ操作設定

単一注文 [v] 注文画面を表示する

Tooltipデータ表示

建玉成立日時 売買 建玉数量(決済可能)

約定価格 評価損益 金利・配当相当額

同一建玉(約定価格・売買)をサマリして表示する

評価損益アイコン表示

損益レベル1	1	±1円 ~	10000 円
損益レベル2	2	±10,001円 ~	20000 円
損益レベル3	3	±20,001円 ~	50000 円
損益レベル4	4	±50,001円 ~	100000 円
損益レベル5	5	±100,001円 ~	

② 建玉スタイル設定

注文制御 | 注文スタイル | 建玉制御 | 建玉スタイル

建玉

売建玉 買建玉

ライン [v] [v]

[...] [...]

Tooltip

背景色 [v] [v]

文字色 [v] [v]

フォント [設定] [設定]

操作方法 [建玉アイコン]



ドラッグ&ドロップによる操作方法

1 決済注文 (→P.13)

・建玉アイコンをドラッグ&ドロップ
決済したい価格まで建玉アイコンをドラッグ&ドロップし、ポップアップした注文画面から決済注文を発注します。

2 建玉アイコンの横移動

・建玉ライン上で左右へドラック&ドロップ
建玉アイコンの位置を左右に移動させることができます。

マウスの右クリックによる操作方法

1 決済注文

建玉アイコンの上で右クリックすると、ポップアップメニュー（単一注文で決済/OCO注文で決済/ストリーミングで決済）が表示され、決済方法を選択すると注文画面が表示されます。

操作方法 [非表示建玉アイコン]



非表示となっている建玉へのチャート移動

非表示建玉アイコンの上でマウスを右クリックすると、チャートの表示領域外にある建玉のリストが表示されます。

建玉リストから建玉を選択すると、該当建玉の位置にチャートが移動し、選択した建玉アイコンの操作が可能になります。(マウス操作により、チャートを直接スクロールさせて注文を表示することも可能です。)

また、「自動スケール」ボタンをクリックすることで、元の表示位置までチャートが移動します。



新規注文



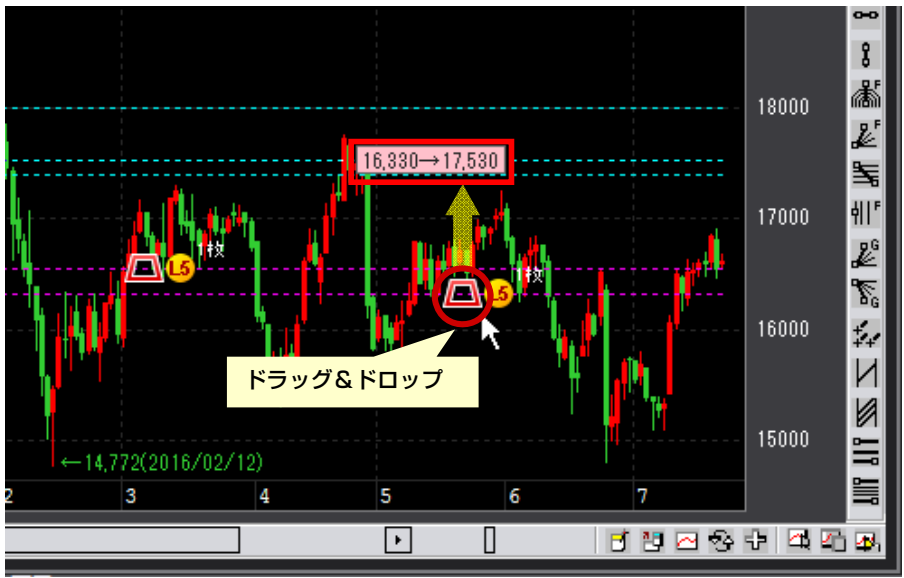
新規注文の発注

チャート上でマウスを右クリックすると、注文画面メニューが表示されます。
メニューを選択すると各注文画面が表示されます。

また、現在値より高い価格をクリックした場合は、指値 売注文/トリガ 買注文が表示され、現在値より、低い価格をクリックした場合は、指値 買注文/トリガ 売注文が自動的に表示されます。



決済注文



建玉アイコンをドラッグ&ドロップ

建玉アイコンを決済したい価格までドラッグ&ドロップし、ポップアップした注文画面から決済注文を発注します。



単一注文

日経225 建玉一覧 注文一覧

単一 If Done OCO If DoneOCO ストリーミング

売買 買 売 新規決済 新規 決済

執行条件 指値 成行 トリガ トリガ(指値)

トリガ価格 最新レート 価格 17530 最新レート

トレール 有 無 トレール値幅

数量 1 1 10 50 100

有効期限 当日 今週末 無期限 日時指定 日付 2016/12/09 時刻

- 決済相手情報 -

約定成立日時	残数	数量	約定価格
2016/11/09 14:31:12	1	1	16,330

確認画面を表示しない。 注文画面を残す。

確認 クリア

注文変更



注文アイコンをドラッグ&ドロップ

変更したい価格まで注文アイコンをドラッグ&ドロップし、ポップアップした注文変更画面より注文内容を変更します。

注文変更

注文受付番号	1000012335	注文受付日時	2016/12/09 19:05:42
商品	日経225	売買	売
新規決済	新規	執行条件	トリガ
トリガ価格	16,975		17,755 ▲ 最新レート
価格	-		▲ 最新レート
トレール	-	トレール値幅	-
数量	5枚		1 10 50 100 C
有効期限	当日		当日 今週末 無期限 日時指定 日付 2016/12/09 時刻

確認画面を表示しない。

確認 クリア

※価格と発注数量を同時変更することは可能です。
※期限は、他の項目と同時に変更できません。変更時は期限のみを変更してください。

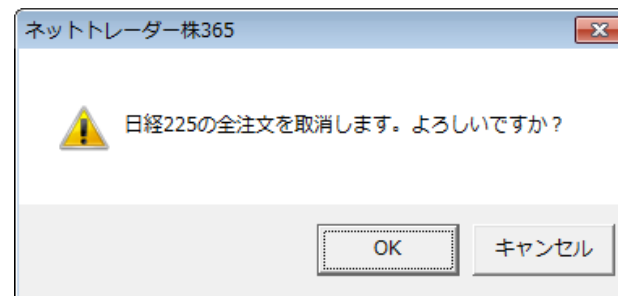
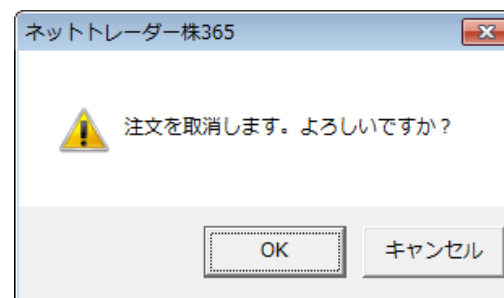
注文取消



注文アイコンをごみ箱へドラッグ&ドロップ

取消したい注文アイコンをチャート画面の右下にある、ごみ箱にドラッグ&ドロップして注文取消を行います。

また、チャート画面の右上にあるごみ箱 (A) に注文アイコンをドラッグ&ドロップすることで対象商品の全注文を取消することが可能です。



岡三オンライン証券株式会社
コールセンター

TEL : 0120-503-239 (携帯からは03-5646-7532)

受付時間 : 月～金 8:00から17:00 (年末年始および祝日を除く)

Mail : info@okasan-online.co.jp

URL : <http://www.okasan-online.co.jp>

Q&A : <http://qa.okasan-online.co.jp>