

岡三オンライン株365

Androidアプリ操作マニュアル

ログイン・レート・チャート編

- ※ 本書面は、取引所株価指数証拠金取引「くりっく株365」の取引ツールについての操作マニュアルです。
本マニュアルは、操作方法の解説を目的としたものであり、投資や運用等の助言を行うものではありません。
- ※ 当サービスは、いかなる目的であれ当社の許可なく転用・販売することを禁じます。
- ※ 本マニュアルで使用されている画面はマニュアル用に作成されたものであり、実際にお客さまがご覧になる画面と異なる場合がございます。また、記載内容は予告なしに変更される場合があります。

2022年1月1日版

ダウンロード方法	2	
ログイン方法	3	
レート一覧	4	
チャート	使用方法	5
	設定方法	6
お問い合わせ	7	

Play Storeより「岡三オンライン株365」 Android専用アプリをダウンロードします。



「Play Store」をタップします。



「岡三オンライン株365」または「岡三オンライン」で検索してください。



「インストール」をタップします。

「岡三オンライン株365」 Androidアプリにログインします。



アイコンをタップします。



ログイン画面が表示されます。
岡三オンライン株365のIDとパスワードを入力し【ログイン】ボタンをタップします。



【レート一覧】が表示されます。
画面下部のメニューからそれぞれの画面に遷移できます。

くりっく株365の取引レート(買気配・売気配)を表示します。
レートをタップすることでチャート画面に遷移します。



縦スクロール

①レート一覧

各商品の「買気配」「売気配」「買数量」「売数量」「スプレッド」「前日比」「出来高」「始値」「高値」「安値」を表示します。

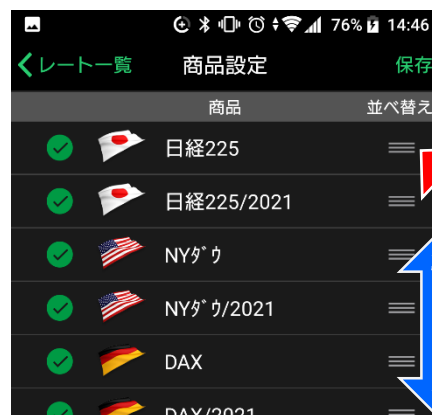
レートをタップすることでチャート画面に遷移します。

※【設定】画面から遷移先を変更することも可能です。

②商品設定

お好みで商品の並び順が変更できます。

変更したい商品の右側にある  を指でおさえ、移動したい場所にスライドさせます。



タップしてそのままスライドします

縦スクロール

レート一覧を表示します

チャートを表示します。
表示する商品・足種・気配が簡単に変更できます。横画面表示も可能です。
チャートをダブルタップすると取引画面に遷移します。



チャートを表示します

①チャート描画エリア
チャートを表示します。
横スクロールで表示範囲が変更できます。また、ピンチイン・ピンチアウトでチャートを拡大縮小することができます。
チャートをダブルタップすることで取引画面に遷移します。
※【設定】画面から注文の種類を変更することが可能です。

②商品選択
表示する商品を選択します。

③足種選択
表示する足種を選択します。

④気配選択
表示する気配を選択します。

⑤設定
チャート設定画面に遷移します。

【商品選択】

	日経225	<input type="radio"/>
	NYダウ	<input type="radio"/>
	DAX	<input type="radio"/>
	FTSE100	<input type="radio"/>
	日経225/2021	<input checked="" type="radio"/>
	日経225/つなぎ	<input type="radio"/>
	NYダウ/2021	<input type="radio"/>

【足種選択】

1分足	<input type="radio"/>
5分足	<input type="radio"/>
15分足	<input checked="" type="radio"/>
30分足	<input type="radio"/>
60分足	<input type="radio"/>
120分足	<input type="radio"/>
240分足	<input type="radio"/>

チャートの設定画面です。
画面に複数のチャートを表示させたり、テクニカル指標等の詳細な設定ができます。



①画面分割設定

表示させたいチャートの画面数を設定します。複数のチャートを表示する場合、各チャートについて表示内容の設定が可能です。

②商品選択

表示する商品を選択します。

③種類選択

表示する気配を選択します。

④足種類

表示する足種を選択します。

⑤指標設定

チャートに表示する指標、パラメーター等を設定します。



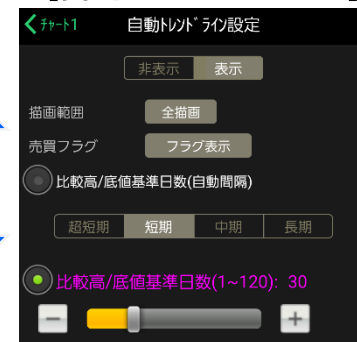
【チャートエリア】



【指標】



【自動トレンドライン】



⑥保存ボタン

設定した内容を保存します。

岡三証券株式会社（岡三オンライン）

コンタクトセンター

TEL：0120-146-890（携帯からは03-6386-4473）

受付時間：月～金 8:00から17:00（年末年始および祝日を除く）

Mail：info@okasan-online.co.jp

URL：https://www.okasan-online.co.jp

Q&A：https://www.okasan-online.co.jp/qa/

