

chapter 1 岡三ネットトレーダープレミアム9の特長

日々進化する岡三ネットトレーダー

プロのディーラーの声やお客様へのアンケートの結果を反映して日々進化するトレーディングツール岡三ネットトレーダーシリーズ。
優れた操作性と豊富な情報量で多くのお客様から高い評価をいただいています。

岡三ネットトレーダープレミアムの主な機能

売買タイミングを逃さない「スピードショット注文画面」

最新の値動き情報を入手「ランキング画面」

有効なトレードルールを導き出す「バックテスト機能」

ファンダメンタルズ分析に最適「企業分析ナビ画面」

自分だけのオリジナルレイアウトにカスタマイズ「レイアウト画面」

決算発表銘柄、株主優待銘柄を簡単チェック「カレンダー画面」「株主優待画面」

複数のアプリを同時起動「マルチアプリ機能」

世界の株式市場を網羅「マーケット情報画面」

気になる銘柄の値動きを見逃さない「株価ボード画面」



スピードショット注文画面

投資家の皆様から特に高い評価をいただいている当社独自の[スピードショット(SS)注文]

スピードショット(SS)注文は、売買板を見ながらすばやく注文を行なえます。取引パスワードの保存や確認ポップアップ画面省略も設定できます。

指値の変更はドラッグ&ドロップ、取消しはクリック 1 回で行なえます。板表示本数やマウスジェスチャの設定も細かく行なえるので、自分だけの使いやすい注文画面で操作できます。

スピードショット(SS)注文機能は特にアクティブな投資家の皆様に好評です。

<価格帯別出来高を表示>

出来高エリアでは、注文板上で当日中の価格帯別出来高が一目でわかるゲージ(※)、売買の強度(買い・売り圧力の状況)を見ることができます。

※注文板上の価格帯別出来高は業界初のサービス提供です(当社調べ)

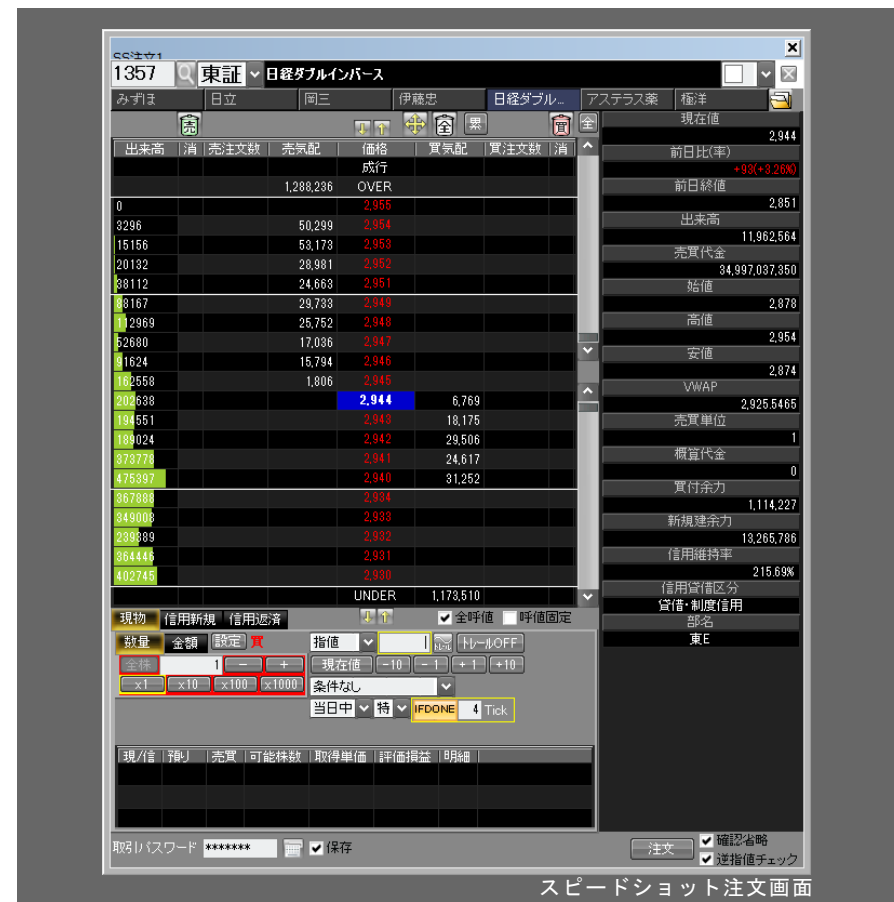
<目的に応じた3パターンのスピードショット(SS)注文画面>

スピードショット(SS)注文画面は3パターンの設定が可能です。

メニューの[設定] - [環境設定] で表示される設定画面の[日本株注文] - [スピードショット注文] から、表示する項目などを選択します。

必要項目を絞り込んで小さめな画面表示としたり、一画面で多くの情報を表示したりとお好みの表示内容をお選びください。

※注文内容に誤りがないよう、十分にご確認ください。



スピードショット注文画面

ランキング画面

1分前や5分前に急騰・急落した銘柄などを素早くチェック

市場ごとの、前日終値や当日始値からの値上がり(値下がり)率、出来高急増、移動平均乖離率など様々なランキング情報をリアルタイムで確認できます。

また、毎分ごとの自動更新の設定も可能です。信用買(売)残増加(減少)、信用倍率も公表とほぼ同時にランキング表示できます。

急騰・急落画面では1分前、3分前、5分前、10分前に株価が急騰・急落したランキングを表示することができるため、直近で株価の値動きのあった銘柄を見つけることができるため、短期売買トレーダー向けの機能となっています。

順位	銘柄	前日終値	当日始値	値動き	出来高	移動平均乖離率
1	2143	72	72	0.00%	100	0.00%
2	2144	1199	1199	0.00%	100	0.00%
3	4118	7	7	0.00%	100	0.00%
4	4178	920	920	0.00%	100	0.00%
5	4179	159	159	0.00%	100	0.00%
6	3880	779	779	0.00%	100	0.00%
7	2188	975	975	0.00%	100	0.00%
8	4800	892	892	0.00%	100	0.00%
9	4413	2183	2183	0.00%	100	0.00%
10	2663	1415	1415	0.00%	100	0.00%
11	1010	2400	2400	0.00%	100	0.00%

ランキング画面

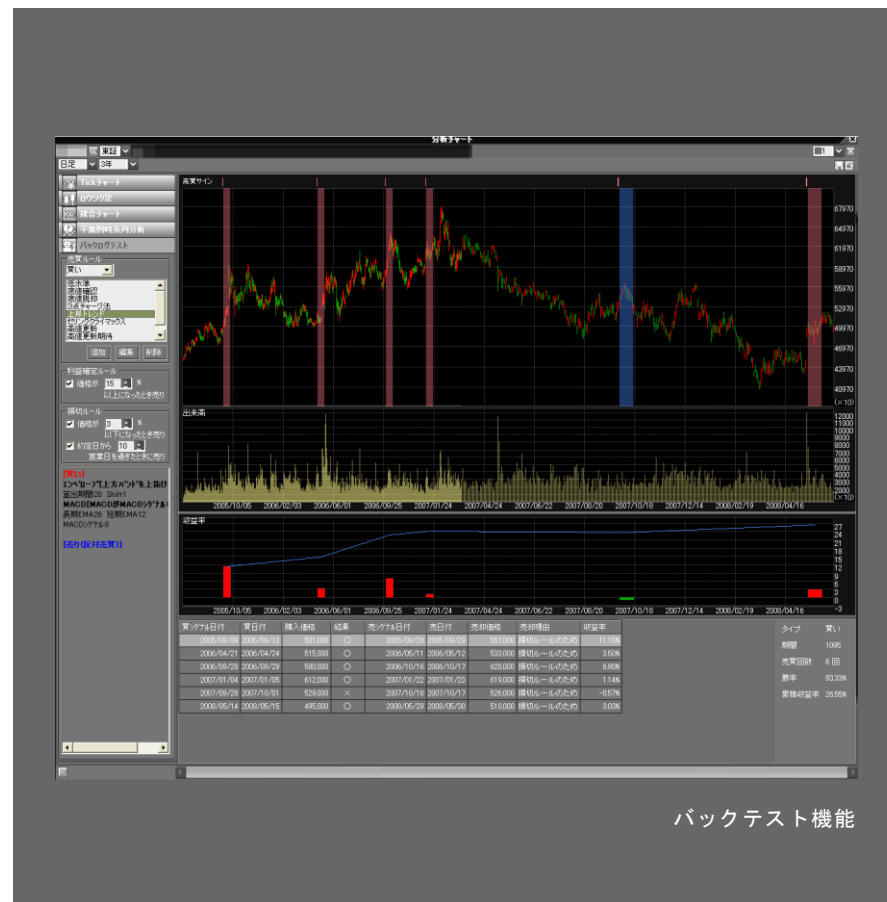
ルールに沿って売買した場合の収益や累積収益率等の確認が可能

分析チャートのバックテスト機能を利用することで、個別銘柄と売買ルールとの相性を検証し、売買ルールの有効性や勝率、パフォーマンスを確認することができます。バックテスト機能内には買いルール 13、売りルール 13 の合計 26 の売買ルール（高値更新・安値更新・保ち合い上放れ・保ち合い下放れなど）があらかじめ設定されています。さらに各種指標を自由に設定してオリジナルのルールを作り出すことも可能です。

※バックテストとは決められた売買ルールで取引した際、過去においてどの程度のパフォーマンスであったかを検証する作業のことを言います。

バックテスト画面では売買サインを表示でき、買いサインはピンク、売りサインはブルーで表示されます。

また、売買ルールに適合した株価変動があった際にアラートランプで通知するアラート機能もあります。



企業分析ナビ画面

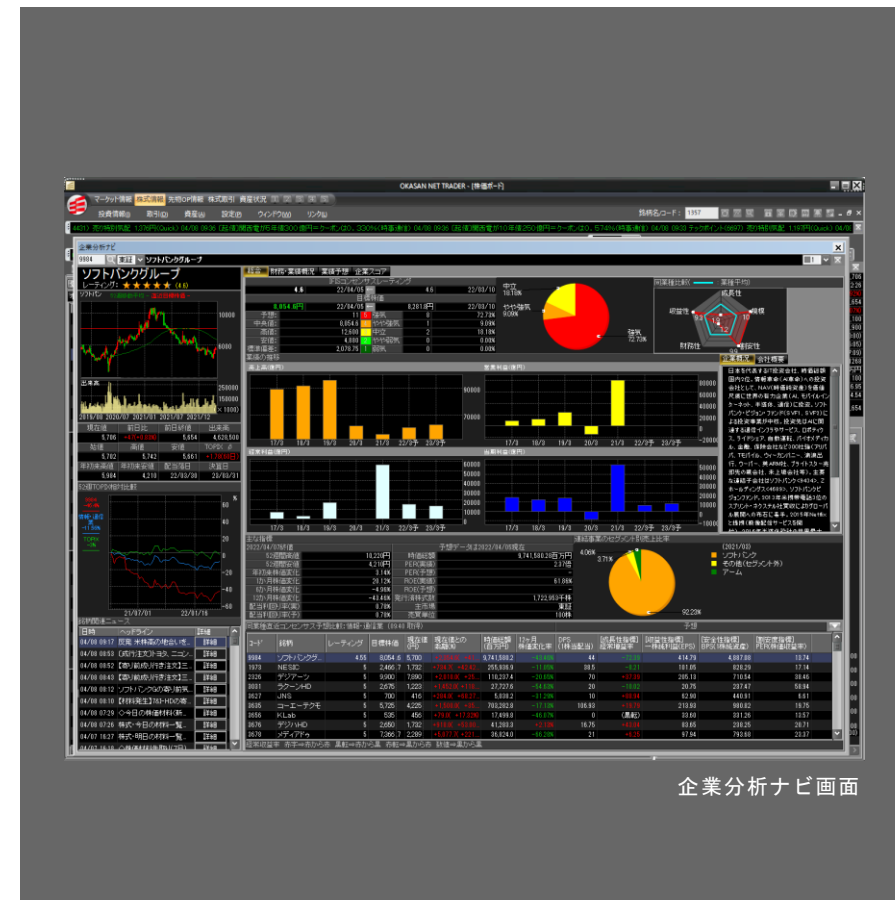
たくさんの企業情報を活用した投資判断が可能

企業分析ナビでは、選択した銘柄の財務・業績概況、業績予想、IFIS コンセンサスレーティングなどを確認できます。ファンダメンタル重視の方には最適の画面と言えます。

「IFIS センサスレーティング」は、主要証券会社のアナリストによるコンセンサスレーティング情報です(IFIS 社提供)。

岡三ネットトレーダー プレミアムでは、この情報を 1(弱気)から 5(強気)まで色分けした円グラフ・棒グラフでわかりやすく表示。レーティングの平均値や予想株価、予想株価の中央値なども表示します。

同業他社のレーティング情報や業種内の平均値・順位など分析に便利なデータも掲載しているほか、銘柄に関連したニュースも確認できます。

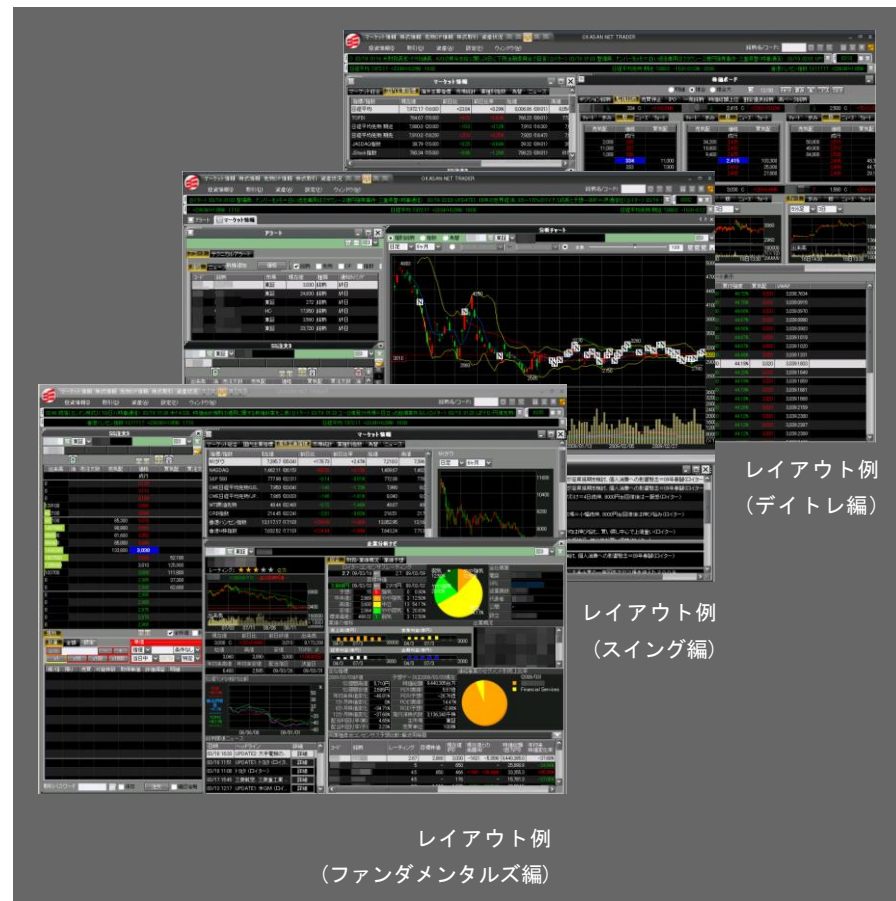


企業分析ナビ画面

自分だけのベストなレイアウトでトレードが可能

表示される情報は自由にレイアウトを固定・移動できるため、必要な情報を使いやすい位置にレイアウトできます。お使いになる方それぞれがベストな画面でトレードいただけます。もちろん、マルチモニターに対応。多くの情報を複数画面に一度に表示することで、投資機会を逃さずにキャッチしてください。

また、作成したレイアウトのエクスポート・インポート機能も備えており、複数使い分けたり、他の方に渡したりすることが可能です。

レイアウト例
(デイトレ編)レイアウト例
(スイング編)レイアウト例
(ファンダメンタルズ編)

カレンダー画面・株主優待画面

カレンダー画面で決算発表日、株主優待画面では株主優待内容などの情報が検索可能

<カレンダー画面>

決算発表の日にちの確認や日付などから決済発表を控えている銘柄群を一覧することが可能で、「気になる銘柄」の発見をスムーズにします。

<株主優待画面>

株主優待情報を、権利月、優待内容、キーワード、投資金額等から検索できる、利便性の高い機能を搭載(情報提供元：東洋経済新報社)しています。

The top screenshot displays the '決算発表' (Financial Results) screen. It features a table with columns for '発表日' (Reporting Date), '発表' (Reporting), 'コード' (Code), '銘柄' (Company), '市場' (Market), '決算' (Financial Results), '決算日' (Reporting Date), '配当' (Dividend), '現在値' (Current Price), and '前日' (Previous Day). The table lists various companies and their reporting schedules.

The bottom screenshot displays the '株主優待' (Shareholder Benefits) screen. It includes search filters for '権利月' (Rights Month), '株主優待内容' (Shareholder Benefit Content), 'キーワード' (Keyword), and '最低投資金額' (Minimum Investment Amount). Below the filters is a table with columns for 'コード' (Code), '銘柄' (Company), '市場' (Market), '最低投資' (Minimum Investment), '優待内容' (Benefit Content), and '優待内容詳細' (Benefit Content Details). The table lists companies and their specific shareholder benefits, such as '権利月当り3月末日 自社グループ取扱商品・サービスの提供'.

決算発表銘柄・株主優待銘柄

最適なトレード環境を実現

<マルチアプリ機能>

岡三ネットトレーダー プレミアム、岡三ネットトレーダーWEB2、岡三かんたん発注、岡三ネットトレーダー ライトは、それぞれ同時に起動・ログインできます(同一アプリで2重ログインできます)。スマートフォンで利用可能な岡三カブスマホともシームレスな銘柄連携を実現しました。

また、ウェブからの発注も可能ですから、多くの注文を準備しておきたい方には魅力ある環境と言えるでしょう。特にマルチPCでトレード環境を構築している方にオススメの利用スタイルです。

ほとんどの株価情報画面において、銘柄上で右クリックをするだけで発注画面の展開や板・チャート画面の表示、株価ボードへの追加を行えます。



岡三ネットトレーダーシリーズに限らず、複数のソフトを同時に起動した場合、動作環境を満たしていても正常に起動・操作等できない場合があります。



マルチアプリ対応



右クリックだけで追加

一つの画面で世界の動きを把握

世界の主要株式市場のデータだけでなく 23 通貨の為替情報(対円、対米ドル、一部通貨のクロスレート)をご覧ください。

また、海外の主要な指標、指数情報、ニュースもご提供します。メニューバーの【ウィンドウ(W)】から選択して為替ティッカーを表示できます。

【対円為替レート】

米ドル/ユーロ/英ポンド/スイスフラン/豪ドル/ニュージーランドドル/カナダドル/香港ドル/人民元/シンガポールドル/タイバーツ/インドネシアルピア/韓国ウォン/フィリピンペソ/メキシコペソ/南アフリカランド/ロシアルーブル/台湾ドル/ベトナムドン/マレーシアリングット/インドルピー/トルコリラ/ブラジルリアル



株価ボード画面

2,000銘柄も登録が可能

100銘柄×20リスト、計2,000銘柄を株価ボードに登録できるため、気になる銘柄が登録できないという心配は無用です。

※外国株、外国ETF等、当社の非取扱銘柄を除く。

リストの名称は変更できるので、業種や市場ごとなど自由な区分で銘柄を登録・管理できます。

株価ボードに登録された銘柄は、ドラッグ&ドロップするだけで板情報やチャート画面に銘柄情報を引き継げます。



株 価 ボ ー ド 画 面

コード	銘柄	市場	現在値	現在値時間	前日終値	前日比(%)	VWAP	出来高	売買代金	先買配値	先売配値
381	東証	東証	1459.00	389	-8(-2.06%)	378.596	8,669,000	3,282,071,000	383	381	
341	東証	東証	1500.00	351	-10(-2.85%)	343.684	199,000	68,393,000	341	340	
341	東証	東証	1500.00	351	-10(-2.85%)	343.684	199,000	68,393,000	341	340	
2155	東証	東証	1500.00	2265	-110(-4.88%)	2170.639	2,702,900	5,867,014,500	2155	2145	
2720	東証	東証	1500.00	2760	-40(-1.45%)	2,730.6218	3,083,800	8,420,691,500	2730	2720	
1361	東証	東証	1500.00	1409	-58(-4.12%)	1,363.6226	11,269,100	15,366,799,900	1363	1361	
2365	東証	東証	1500.00	2415	-50(-2.07%)	2,369.6209	4,702,700	11,143,616,000	2370	2360	
341	東証	東証	1500.00	351	-10(-2.85%)	343.684	199,000	68,393,000	341	340	
1265	東証	東証	1500.00	1286	-31(-2.41%)	1,267.1519	9,202,900	11,661,472,500	1256	1251	
285	東証	東証	1500.00	287	-2(-0.70%)	284.7837	21,903,800	6,237,846,000	286	284	
2225	東証	東証	1500.00	2200	+25(+1.14%)	2,210.9767	7,314,400	16,171,236,500	2225	2220	
1236	東証	東証	1500.00	1260	-24(-1.90%)	1,242.7757	1,326,500	1,648,541,900	1239	1236	
4040	東証	東証	1500.00	4050	-10(-0.25%)	4,029.8073	3,041,200	12,255,450,000	4050	4030	
396	東証	東証	1500.00	397	-1(-0.25%)	396.8088	9,485,000	3,763,731,000	397	396	
269	東証	東証	1500.00	269	-10(-3.72%)	261.8833	31,092,000	8,142,475,000	260	259	
288	東証	東証	1500.00	303	-15(-4.95%)	291.7437	33,740,000	9,843,434,000	289	288	
147	東証	東証	1500.00	159	-12(-7.85%)	149.5059	3,210,000	479,914,000	148	146	
451	東証	東証	1500.00	470	-19(-4.24%)	453.6210	57,159,100	25,928,570,300	453	451	
248	東証	東証	1500.00	258	-10(-3.88%)	250.7361	62,966,000	15,787,850,000	249	247	
160	東証	東証	1500.00	165	-5(-3.03%)	161.1509	5,282,000	851,199,000	160	159	
503	東証	東証	1500.00	535	-32(-5.98%)	516.0549	49,068,000	25,321,780,000	504	501	
341	東証	東証	1500.00	351	-10(-2.85%)	343.684	199,000	68,393,000	341	340	
2030	東証	東証	1500.00	1933	+97(+5.02%)	2,017.1442	632,700	1,074,532,700	2035	2030	