

投資スタイルにあわせて使う！

岡三ネットトレーダー プレミアムの使い方

超短期売買編

デイトレードで大切なポイントは、値動きの激しい銘柄を見つけることとタイミングを逃さない素早い注文を行えるかどうかにあると言えるでしょう。

岡三ネットトレーダー プレミアムではデイトレーダーのためになくてはならない機能を多数搭載しています。



8:00AM 前日の海外市場をチェック

トレードを行う前に必ず確認しておきたいのが前日の海外株式市場。欧米の株式市場だけではなく、中東、ロシアなど世界中の株式市場を押さえておきたいところだ。また、株式市場だけではなく、原油価格(WTI)や為替レートも確認しておきたい。岡三ネットトレーダー プレミアムのマーケット情報なら NY ダウや NASDAQ はもちろん、WTI 原油先物やベトナム VN 指数、ロシア RTS 指数、エジプトヘルメス指数まで、世界中の株式市場の動向が押さえられる。

[投資情報] [海外主要指標]

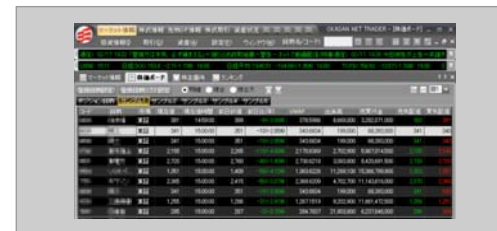
「今日は WTI 原油先物が上昇している。石油関連株に注目してみよう！」



8:50AM 寄り前株価動向をチェック

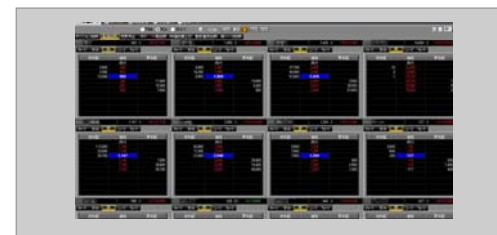
取引開始 10 分前。昨日選んでおいたトレード候補銘柄の寄り前株価動向を確認する。岡三ネットトレーダー プレミアムでは 100 銘柄×20 リスト、計 2,000 銘柄を株価ボードに登録できる。しかも複数の登録銘柄の板情報も一覧で表示可能だ。

[投資情報] [株価ボード]



[投資情報] [株価ボード]
[複合] [板]

「今日は思ったよりも買い気配の銘柄が多いな。予想以上に上昇しそうだ！」



[ウィンドウ] [時計]
[アラーム設定]

「おっと、設定しておいたアラームが鳴った。さぁトレード開始だ！」



超短期売買編



9:00AM トレード開始

あらかじめ選んでおいたトレード銘柄の板情報を見つづばやく注文。0.1秒を争うデイトレードでは、いかに素早く注文できるかが鍵を握る。

岡三ネットトレーダー プレミアムのスピードショット注文を使えばワンクリックで注文が可能だ。また、価格帯別出来高も表示され、買い圧力、売り圧力のどちらが強いのかも把握出来る。

銘柄の上で右クリック
[SS注文1]

[SS注文1] [日本株予約注文]
銘柄コードを入力 条件保存

「おっ、株式市場が上昇しそうだ。

相場全体の上昇時に買おうと思っていたいくつかの銘柄をいつでもまとめて買えるように、あらかじめ予約注文に登録しておこう！」



11:00AM 後場のトレード候補銘柄をチェック

前場の取引が終了。休み時間を利用して、後場のトレード銘柄をチェック。岡三ネットトレーダー プレミアムのリアルタイムランキング機能を使って、5分前から急騰している銘柄をチェック。

[投資情報] [ランキング]
[急騰・急落(株価)]
[株価急騰(5分間)]
銘柄の上で右クリック
[株価ボードへ追加]

「おっ、あの銘柄の株価がこの5分間で急騰している！さっそく株価ボードに追加しておこう！」

[投資情報] [ランキング]
[急騰・急落(株価)]
[株価急騰(5分間)]
銘柄の上で右クリック
[チャート] [チャート]
[分足]

「そうだ！分足チャートの確認もしておこう！分足で見るとどうやら昨日から底を打ったみたいだ。」



超短期売買編



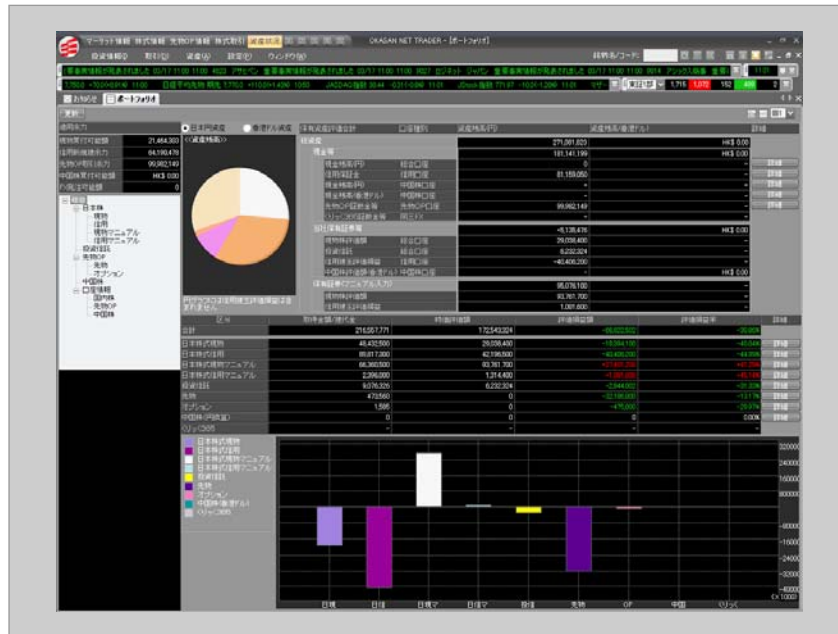
3:00PM 本日の株式市場を振り返る

本日の株式市場が終了。さっそく今日のトレード成果を確認。

岡三ネットトレーダー プレミアムのポートフォリオ画面なら、資産残高が円グラフで表示され、資産の状況がひと目で分かりやすい。

[資産] [ポートフォリオ総合]

「おっ、今日は昨日に比べて資産が5%も増えている。久しぶりに大勝だ！」



8:00PM 明日のトレード候補銘柄を選択

夕食後に明日のトレード戦略を考えるため分析開始。まずは分析チャートで気になる銘柄を分析してみる。

[投資情報] [銘柄情報]
[分析チャート]

「おっ、そろそろ本格的に反発しそうだ。」

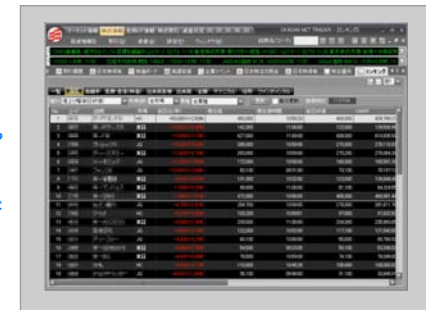


岡三ネットトレーダー プレミアムではストップ高・ストップ安銘柄画面の表示機能が搭載されている。

[投資情報] [注目銘柄]
[ストップ銘柄]

「ストップ高銘柄やストップ安銘柄もチェックしなくては！」

「よし、あしたはこの銘柄でトレードしよう！」



スイングトレーダーならこう使う！ 岡三ネットトレーダープレミアムの使い方

短期～中期売買編

数日から数週間にかけてトレードを行うスイングトレーダーにとって、もっとも大切なのはスクリーニングとチャート分析ではないでしょうか。岡三ネットトレーダー プレミアムではスイングトレーダーに最適なチャート分析機能を搭載しています。



8:00AM テクニカルスクリーナーで 投資候補銘柄をチェック

ゴールデンクロス、ボリンジャーバンド、RSI など複数のテクニカル指標で買いサインが出ている銘柄をリストアップ。岡三ネットトレーダー プレミアムではあらかじめ登録しておいた銘柄のなかから条件に該当する銘柄を選ぶことも、市場ごとに選ぶこともできる。

[投資情報] [テクニカルスクリーナー] [ボリンジャーバンド]

「今日はボリンジャーバンドの下方バンドを上げけた銘柄を狙おう！」

銘柄	市場	種別	計算時刻	計算株価	転換数
ボリンジャーバンド	東証	買い	15:29	11020	2
下方バンドを上げけた	東証	買い	15:29	7000	2
エンパワード	東証	買い	15:29	1341	2
一目均衡表	東証	買い	15:29	21000	2
MACD	東証	買い	15:29	300	2
ストキャスティクス	東証	買い	15:29	1877	2
RSI	東証	買い	15:29	43	2
下方バンドを下回った銘柄	東証	買い	15:29	600	2



11:00AM 保有銘柄の損益を確認

会社のお昼休みを利用して、注文状況と現在の保有銘柄の損益を確認。岡三ネットトレーダー プレミアムのポートフォリオ日本株保有画面では、保有する銘柄ごとに含み損益の状況が確認できる。

[資産] [ポートフォリオ総合] [日本株]

「おっ、先週買った銘柄が、急騰している！
含み益もかなり大きくなってきたし、そろそろ売却しよう！」

短期～中期売買編



12:00AM 期間を指定して指値注文

含み益に転じた銘柄を早速売却。しかしもう少し上がりそうな気配だ。

[取引] [日本株注文]

「もう数日上がりそうだ！ここは指値注文しておこう！」



岡三ネットトレーダー プレミアムでは期間指定して指値注文を実行できる。

「今週中に売却できればいいな。よし、4,200 円で指値を入れておこう！」



7:00PM 保有銘柄を詳細に分析

会社が終わって帰宅後、さっそく保有銘柄の分析を開始。

まずは保有銘柄に関連するニュースをチェック。

その後、分析チャートで、過去にニュース発表後、どのように株価が動いたのか確認。分析チャート上に過去 6 ヶ月間、いつ、どのようなニュースが発表されたかが表示される。

[投資情報] [銘柄情報] [分析チャート] [ニュース表示]

「おっ、証券会社の格付けが上がってるぞ！」

「前回格付けが上がったときは 1 週間ほど株価があがったのか・・・！」

よし、もうしばらく保有しておこう。」



ファンダメンタルズ投資家ならこう使う！ 岡三ネットトレーダープレミアムの使い方

長期売買編

長期投資前提のファンダメンタルズ投資家のポイントは銘柄分析ではないでしょうか。岡三ネットトレーダー プレミアムでは詳細な企業分析に最適な企業分析ナビに加え、株主優待情報の一覧やチャート上で企業情報が確認できるなどファンダメンタルズ投資家に必須の機能を搭載しています。



8:00AM 本日の決算発表銘柄をチェック

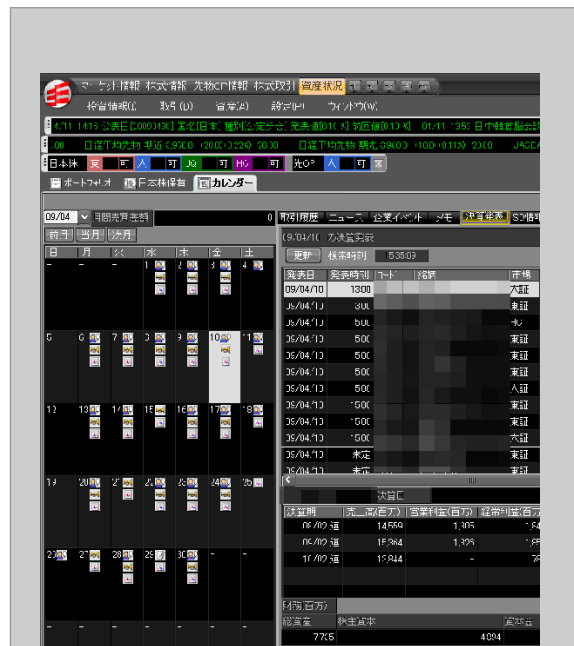
ファンダメンタルズ投資において一番重要なニュースは決算発表。まずは本日決算発表予定の銘柄をチェック。岡三ネットトレーダー プレミアムのカレンダー画面では、その日の[企業イベント]、[決算発表]がカレンダー形式で表示される。

[投資情報] [企業イベント]

「今日は保有銘柄の決算発表日だ。帰ったら決算の内容について確認しなきゃ！」



[投資情報] [カレンダー]



長期売買編



12:00AM ニュース情報をチェック

長期投資において企業業績だけでなく、株式市場全体やマクロ経済、世界情勢に関するニュースも押さえておきたいところだ。岡三ネットトレーダー プレミアムのマーケット情報では、ロイター、時事通信のニュースが閲覧でき、キーワード検索や気になった記事をスクラップできる機能が搭載されている。

[投資情報] [マーケット総合]

「おっ、このニュースは重要だな。あとでゆっくり読み直そう！」

The screenshot shows the OKANETSU NET TRADER interface. The top navigation bar includes 'マーケット情報', '株式情報', '先物OP情報', '株式取引', '資産状況', and '銘柄名/コード'. The main content area is divided into several sections: '国内主要指標' (Domestic Key Indicators) with a table of indices like TOPIX, JASDAQ, and Nikkei; '海外主要指標' (Foreign Key Indicators) with a table of international indices like NASDAQ, S&P 500, and Euro; '市場統計' (Market Statistics) showing trading volume and turnover for various market segments; and 'ニュース' (News) with a list of recent news items from sources like Reuters and Jiji Press, including topics like '米大統領選' and '中国-香港主要株ヘッドライン'.



7:00PM 配当利回りランキング、 低 PER 銘柄ランキングで銘柄選び

長期投資において重要なのは、配当利回りや PER の水準だろう。岡三ネットトレーダー プレミアムでは、テクニカル指標に加え、配当利回りや PER でのランキング一覧が表示されます。

[投資情報] [ランキング] [ファンダメンタル]
[配当利回り] または [低 PER]

「配当利回りが高くて、PER が割安な銘柄ないかな？」

The screenshot shows the 'ランキング' (Ranking) section of the OKANETSU NET TRADER interface. It displays two tables: '配当利回り' (Dividend Yield) and '低PER' (Low P/E Ratio). The '配当利回り' table lists stocks with their dividend yields, such as '東証1部' (TOPIX 1st Section) with a yield of 15.0000%. The '低PER' table lists stocks with their P/E ratios, such as '東証1部' with a P/E ratio of 1.000. The interface includes filters for '銘柄' (Stocks), '業種' (Sector), and '市場' (Market).

長期売買編

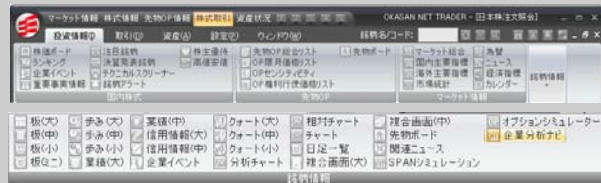


8:00PM 投資候補銘柄の業績、レーティングをチェック

気になった銘柄が見つかったら、[企業分析ナビ]でさっそく業績や証券会社のレーティングをチェック。岡三ネットトレーダー プレミアムの企業分析ナビなら、一画面で企業業績や証券会社のレーティング情報、関連ニュースが表示される。また同業種企業の情報も一覧で閲覧できる。

[投資情報] [銘柄情報] [企業分析ナビ]

「ロイターコンセンサスでは、やや強気が多いな。もう少し様子見で保有しようかな」



コード	銘柄	レーティング	目標株価	現在値 (円)	現在値との乖離 (%)	時価総額 (百万円)	年初末株価変化率	DPS (円株当り)	[成長性指標] 経常増益率	[収益性指標] EPS(円株利益)	[安全性指標] BPS(円株純資産)
2.67	2,968	2,940	-72 (-2.45%)	9,220,842.0	-44.00%	140	+9.27%	540.44	1,717,879.00		
5	-	659	-	26,128.8	-27.34%	15	+5.48%	126.50	5,741.00		
4.5	660	497	+153 (+30.78%)	34,251.2	+79.42%	5	+4.98%	19.52	1,346.00		
4.5	-	169	-	14,983.4	-36.94%	45	+2.74%	32.77	2,907.00		
3.8	1,110	1,215	-105 (-8.64%)	59,027.7	-55.82%	50	+10.45%	239.95	11,658.00		
3.67	3,500	3,120	+380 (+11.18%)	299,225.7	-30.51%	125	+15.61%	262.14	25,150.00		
3.6	821	766	+55 (+7.18%)	326,384.7	-29.98%	17	+3.01%	81.92	34,940.00		

総合 財務・業績概況 業績予想

ロイターコンセンサスレーティング

4.2 09/04/08 ← 4.1 09/02/12

目標株価

1,901円 09/04/10 ← 1,895円 09/02/24

予想	14	5	強気	6	35.29%
中央値	1,901	4	やや弱気	8	47.06%
高値	2,900	2	中立	2	11.76%
安値	800	2	やや弱気	1	5.88%
標準偏差	459.42	1	弱気	0	0.00%