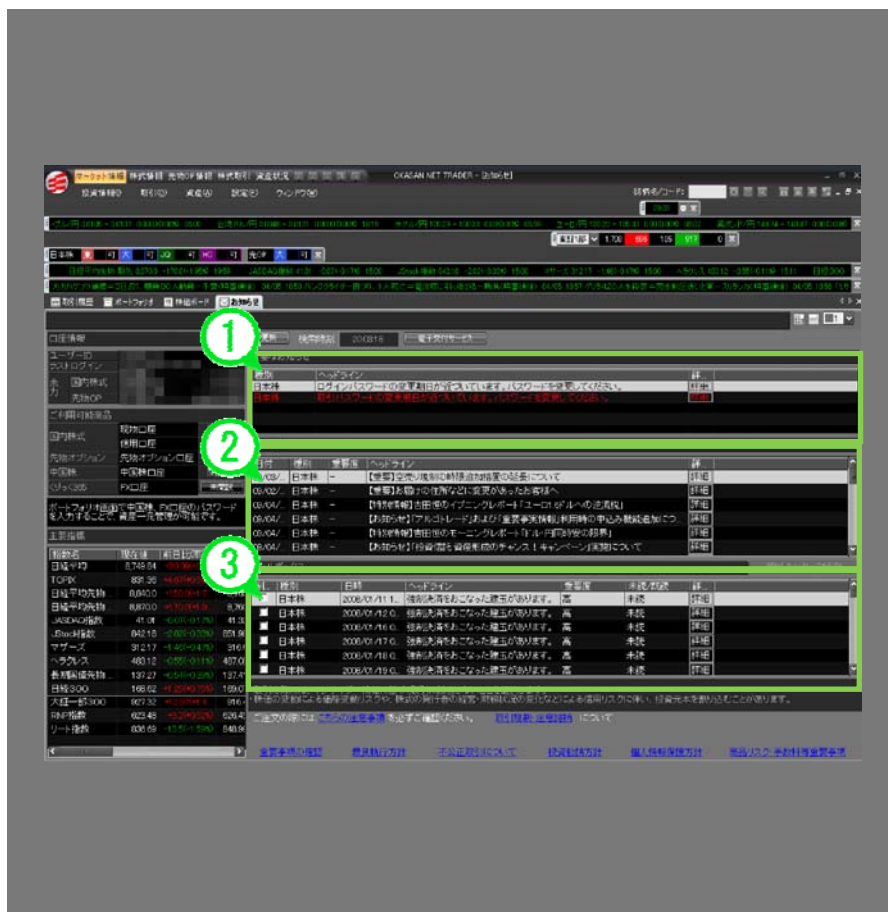


chapter 2 岡三ネットトレーダープレミアムの基本操作

お知らせ画面について



ログインをすると、まずお知らせ画面が表示されます。

(※お知らせ画面はログイン直後に必ず表示されます。)

重要なお知らせ、お知らせ、メールボックス内にある連絡事項が確認できます。

- ①重要なお知らせ
- ②お知らせ
- ③メールボックス

それぞれ[詳細]ボタンで内容を確認できます。

画面左部には口座情報、ご利用可能商品、主要指標が表示されています。

また、ヘッダーメニュー部から

取引(D)

をクリックし、

お知らせ

をクリックでも表示することができます。

1-2 デフォルト設定画面概要

全体の画面構成について

The screenshot displays the 'OKASAN NET TRADER - [マーケット情報]' window. It is divided into several sections:

- ① メニュー部 (Menu Section):** Located at the top, it contains tabs for 'マーケット情報' (Market Information), '株式情報' (Stock Information), '先物オプション情報' (Futures/Options Information), '株式取引' (Stock Trading), and '資産状況' (Asset Status).
- ② ツール部 (Tool Section):** Located below the menu, it includes '投資情報' (Investment Information), '取引' (Trading), '資産' (Assets), '設定' (Settings), and 'ウィンドウ' (Windows).
- ③ メイン部 (Main Section):** The central area containing a market overview table, a stock price chart, and a news feed.

The market overview table shows the following data:

銘柄	売買高	売買代金	売買代金前日比
東証1部	301,454,074株	1,726,562,000万円	+180,180億円
東証2部	2,979,074株	3,028,000万円	-407,000万円
マザーズ	200,217株	6,341,000万円	+351,000万円
大証1部	1,813,674株	61,369,000万円	-20,369,000万円
大証2部	934,147株	776,490万円	+22,490万円
JQ	3,819,637株	7,602,219万円	-9,667,000万円

The news feed shows several items, including:

- 04/11 22:59 麻生外相、岸田外相と対北、経済でアヒールで遊ぶ(時事通信)
- 04/11 22:51 麻生首相、韓国へ(時事通信)
- 04/11 22:38 志賀原発1号機の発電再開=事故処理で(休止、2年ぶり)-北電電(時事通信)
- 04/11 22:30 酒商協、不審船に注意喚起=入管課職員で、ソマリア沖=防衛省(時事通信)
- 04/11 22:10 対北防衛、経長声明で一致=日中韓=首相「強」メッセージ(時事通信)
- 04/11 22:22 スカウト内閣で物議連騰=岡山(時事通信)
- 04/11 22:21 公表日[20090430] 国名(日本) 権利(公定歩合) 発表(債0.10 X) 前日(債0.10 X)
- 04/11 22:11 公表日[20090407] 国名(日本) 権利(公定歩合) 発表(債0.10 X) 前日(債0.10 X)
- 04/11 22:00 内閣府職員が人身事故=ハイイクの大学院生死亡=千葉(時事通信)
- 04/11 21:58 県議らが野田知事選挙へ=公選法違反容疑で=千葉(時事通信)
- 04/11 21:44 野田知事選挙で解散=タイ(時事通信)
- 04/11 21:30 山梨で50ヘクタール焼(=高山町)の火の手入力で出火、20ヘクタール(時事通信)
- 04/11 21:29 対北防衛、経長声明で一致=日中韓=首相「強」メッセージ(時事通信)
- 04/11 21:26 公表日[20090430] 国名(日本) 権利(公定歩合) 発表(債0.10 X) 前日(債0.10 X)
- 04/11 21:24 麻生外相、岸田外相と対北、経済でアヒール(遊ぶ)-FAS中止(時事通信)

全体画面は

[メニュー部][ツール部][メイン部]
により構成されています。

① メニュー部

メニュー上部は、[マーケット情報][株式情報][先物オプション情報][株式取引][資産状況]の5つのデフォルトで設定された画面と、自由にレイアウトできる5つの画面で構成されています。

メニュー下部は、[投資情報][取引][資産][設定][ウィンドウ]で構成されており、投資情報の閲覧や取引、お預り資産の確認、設定の変更などを行うことができます。

② ツール部

主要市況やニュース、マーケットのステータス等を表示することができます。

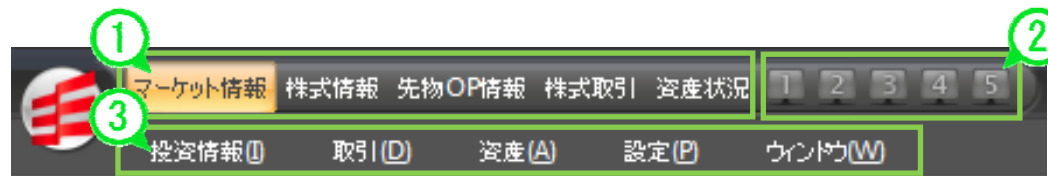
③ メイン部

①で選択した情報が表示されます。

5つのデフォルト画面と自由に設定できる5画面

デフォルトで設定された[マーケット情報][株式情報][先物オプション情報][株式取引][資産状況]の5つの画面及び、自由にレイアウトできる5つの画面と[投資情報(I)][取引(D)][資産(A)][設定(P)][ウインドウ(W)]の5つのメニューで構成されています。

また、各メニューから表示することのできる画面は、右クリックからでも表示することができます。



- ① デフォルト画面を表示します(カスタマイズも可能)。
- ② カスタマイズ画面を表示します。
- ③ メニュー画面を表示します。



マーケット情報画面

株式情報画面

先物オプション情報画面

株式取引画面

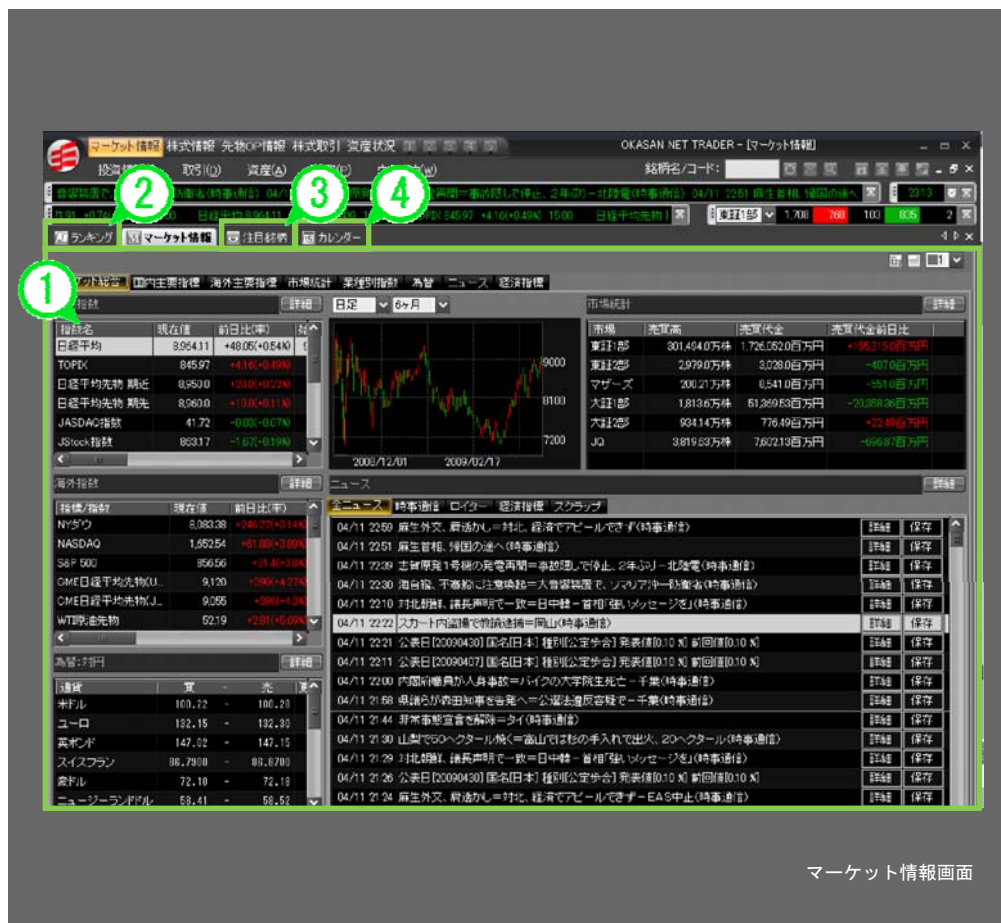
資産状況画面

2-2-1

レイアウトバー [マーケット情報]

[マーケット情報]では、あらかじめデフォルトで設定された国内外株価指数やニュース、市場統計、為替等が表示されます。

[マーケット情報]画面



マーケット情報画面

上部メニューの[マーケット情報]をクリックすると表示されます。
[ランキング][マーケット情報][注目銘柄][カレンダー]で構成されています。

- ① **マーケット情報**
[マーケット総合][国内主要指標][海外主要指標][市場統計][東証 33 業種別][為替][ニュース][ランキング]で構成されています。
- ② **ランキング**
全市場、各市場の値上がり率、値下がり率、出来高上位、売買代金上位等のランキングが表示されます。
- ③ **注目銘柄**
決算発表銘柄、新規上場銘柄、ストップ銘柄等の注目銘柄が表示されます。
- ④ **カレンダー**
前月、当月、次月の取引履歴、ニュース、企業イベント、決算発表等の情報がカレンダー形式で表示されます。

[株式情報]画面



上部メニューの[株式情報]をクリックすると表示されます。

[株式情報]画面は[ランキング][株価ボード][高値安値][株主優待][企業イベント]で構成されています。

① 株価ボード

登録した銘柄の株価一覧が表示されます。

② ランキング

全市場、各市場の値上がり率、値下がり率、出来高上位、売買代金上位等のランキングが表示されます。

③ 高値安値

ストップ高、ストップ安、年初来高値、年初来安値銘柄が表示されます。

④ 株主優待

権利確定月ごとの株主優待が表示されます。またキーワードによって株主優待を検索できます。

⑤ 企業イベント

日付ごとに社名変更や合併、上場市場変更など企業に関するイベントが表示されます。

レイアウトバー [先物オプション(先物 OP)情報]

[先物オプション(先物 OP)]情報画面

上部メニューの[先物 OP 情報]をクリックすると表示されます。
[先物オプション情報]画面は[先物オプションボード]で構成されています。

① 先物オプションボード

先物オプションボードは先物市況・限月別価格表・板情報・複合画面で構成されています。

日経 225 先物や長期国債先物のリアルタイム株価やオプションの権利行使価格ごとの価格が表示されます。

先物オプション情報画面

2-2-4 レイアウトバー [株式取引]

[株式取引]画面

株式取引画面

上部メニューの[株式取引]をクリックすると表示されます。

[取引履歴][株価ボード][日本株保有][日本株注文照会]で構成されています。

① 株価ボード

登録した銘柄の株価一覧が表示されます。

② 取引履歴

過去の取引履歴が表示されます。

③ 日本株保有

保有している日本株の保有株数、購入単価、現在値などの状況が表示されます。

④ 日本株注文照会

現在の注文状況が表示されます。

レイアウトバー [資産状況]

[資産状況]画面

資産状況画面

上部メニュー[資産状況]をクリックすると表示されます。

[ポートフォリオ][お知らせ]で構成されています。

① お知らせ

日本株および先物オプション取引画面に表示されている重要なお知らせ、会員ニュースを表示します。

② ポートフォリオ

現在の保有株式の状況や口座ごとの評価損益、評価損益率、評価損益前日比等が表示されます。

カスタマイズ画面

表示される画面例



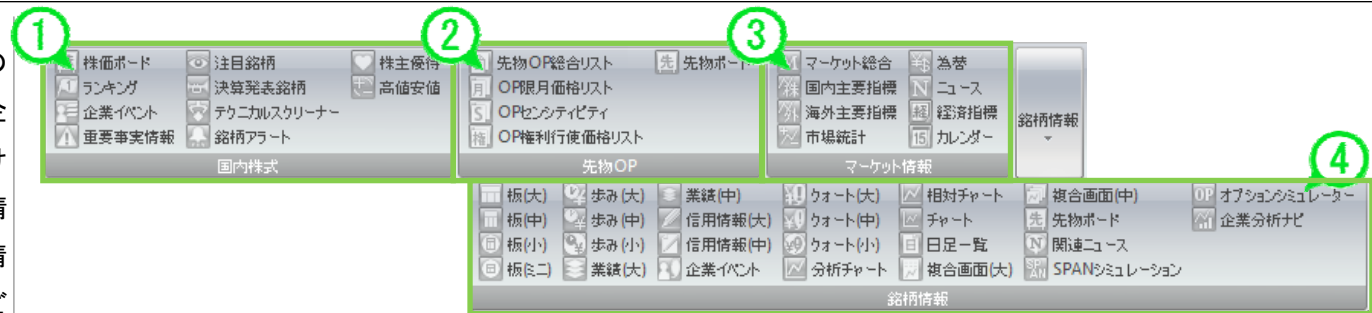
カスタマイズ例（デイトレード用）

表示される情報は自由に移動できるため、必要な情報を使いやすい位置にレイアウトできます。

お使いになる方それぞれが最適な画面でトレードいただけます。また、作成したレイアウトのエクスポート・インポート機能も備えており、レイアウトを複数使い分けたり、他の方と共有したりすることができます。

2-4-1 メニューバー [投資情報(I)]

投資情報メニューでは、個別銘柄のリアルタイム株価やランキング、企業イベント等の情報をご覧いただける[国内株式]や先物・オプション情報をご覧いただける[先物 OP 情報]、国内主要指標やニュースをご覧いただける[マーケット情報]、板情報や分析チャートをご覧いただける[銘柄情報]の各メニューで構成されています。



①国内株式	株価ボード、ランキング、企業イベント、重要事実情報、注目銘柄、決算発表銘柄、テクニカルスクリーナー、銘柄アラート、株主優待、高値安値
②先物OP	先物OP総合リスト、OP限月価格リスト、OPセンシティビティ、OP権利行使価格リスト、先物ボード
③マーケット情報	マーケット総合、国内主要指標、海外主要指標、市場統計、為替、ニュース、経済指標、カレンダー
④銘柄情報	板(大)、板(中)、板(小)、板(ミニ)、歩み(大)、歩み(中)、歩み(小)、業績(大)、業績(中)、信用情報(大)、信用情報(中)、企業イベント、クォート(大)、クォート(中)、クォート(小)、分析チャート、相対チャート、チャート、日足一覧、複合画面(大)、複合画面(中)、先物ボード、関連ニュース、SPANシミュレーション、オプションシミュレーター、企業分析ナビ

表示される画面例



株価ボード画面



先物 OP 総合リスト画面



マーケット総合画面



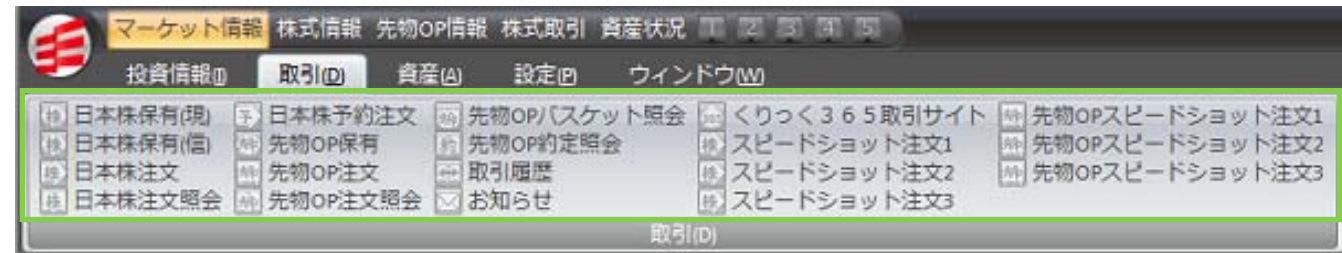
板画面



企業分析ナビ画面

2-4-2 / メニューバー [取引(D)]

取引メニューでは、日本株注文や先物 OP 注文、スピードショット注文、注文照会、など[取引]に関するメニュー構成されています。



取引

日本株保有(現)、日本株注文、日本株注文照会、日本株予約注文、先物 OP 保有、先物 OP 注文、先物 OP 注文照会、先物 OP バスケット照会、先物 OP 約定照会、取引履歴、お知らせ、くりっく 365 取引サイト、スピードショット注文 1、スピードショット注文 2、スピードショット注文 (3)、先物スピードショット注文 1、先物スピードショット注文 2、先物スピードショット注文 3

表示される画面例



日本株注文画面



スピードショット注文画面



日本株予約注文画面



取引履歴画面

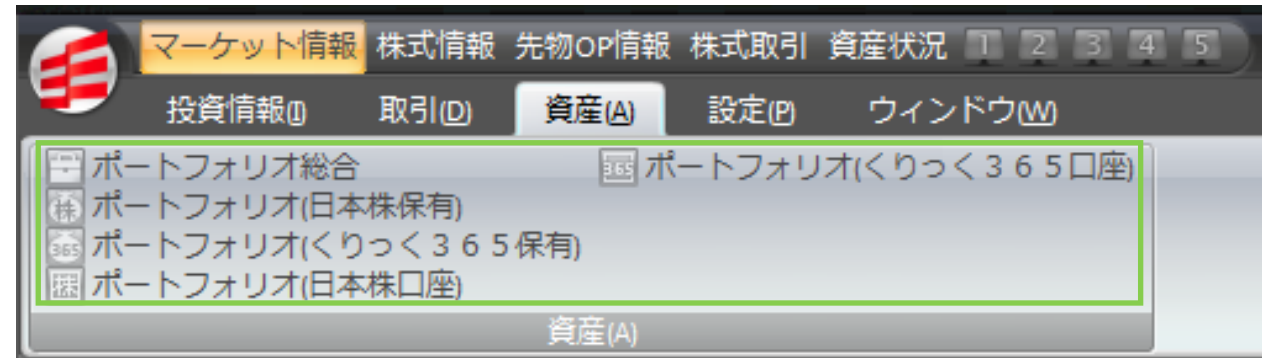


くりっく 365 取引サイト画面

2-4-3 / メニューバー [資産(A)]

資産メニューでは、保有する株式の情報や口座に関する情報など[資産]に関するメニュー構成されています。

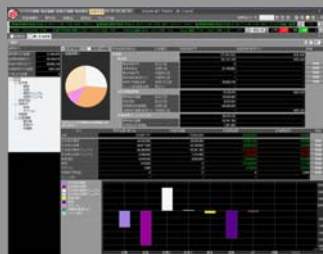
入金・出金指示や先物・オプション証拠金への振替、保有銘柄の損益状況の確認ができます。



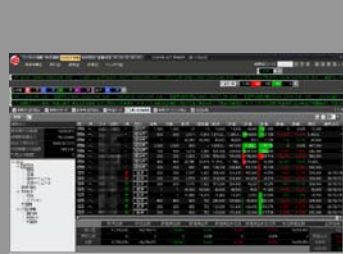
資 産

ポートフォリオ総合、ポートフォリオ(日本株保有)、ポートフォリオ(くりっく365保有)、ポートフォリオ(日本株口座)、ポートフォリオ(くりっく365口座)

表示される画面例



(ポートフォリオ)総合画面



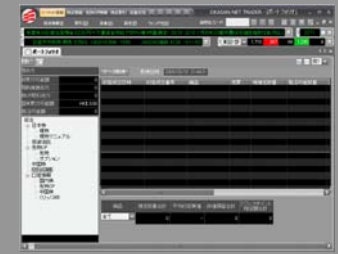
日本株保有画面



日本株口座画面



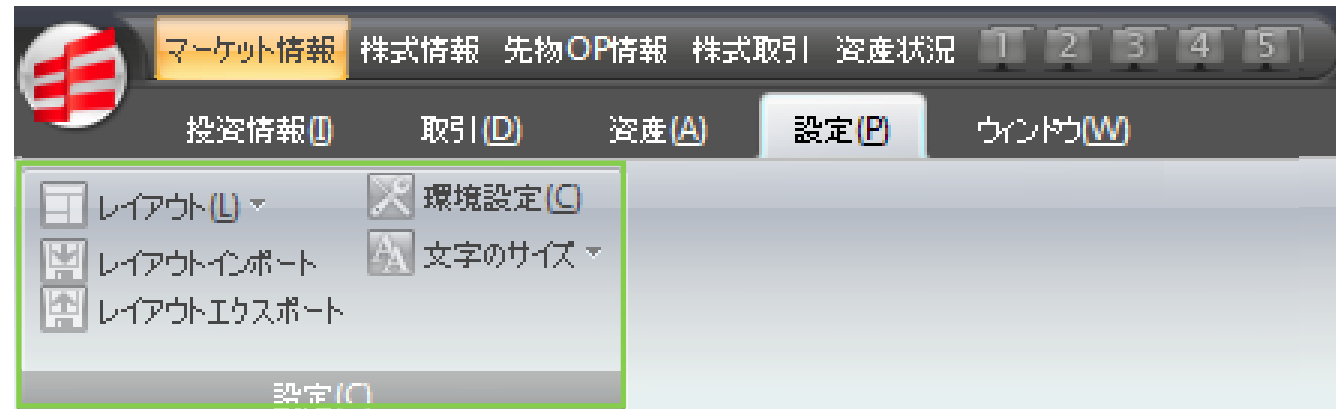
くりっく365保有画面



くりっく365口座画面

2-4-4 / メニューバー [設定 (P)]

設定メニューでは、画面レイアウトの設定やレイアウトのインポート・エクスポートなど設定に関するメニューで構成されています。



設 定

レイアウト、レイアウトインポート、レイアウトエクスポート、環境設定、文字のサイズ

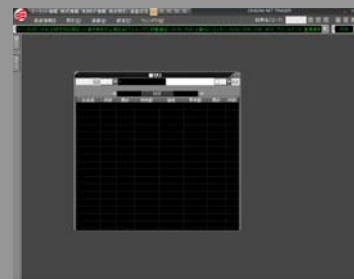
表示される画面例



ティッカー設定画面



レイアウトインポート画面



レイアウトエクスポート画面



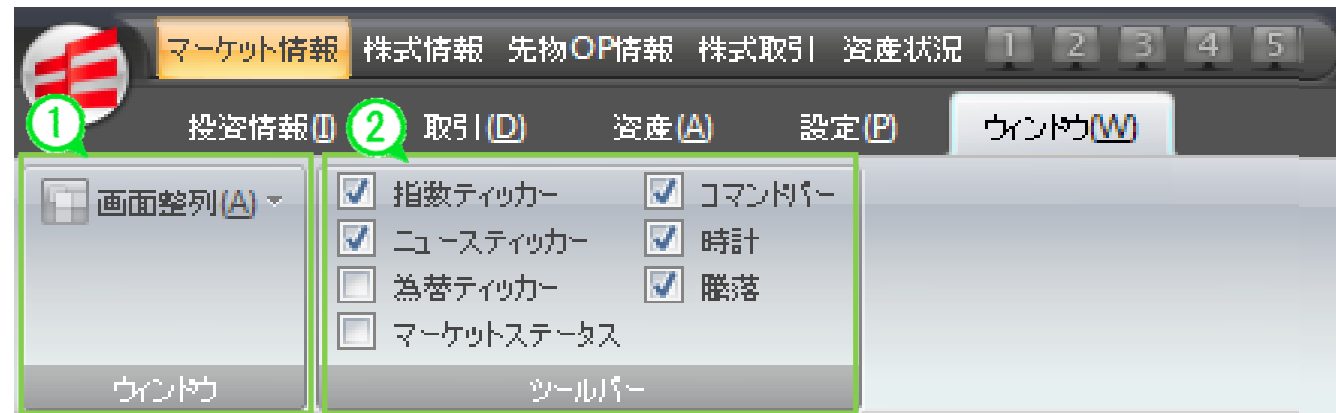
環境設定画面



日本株注文設定画面

2-4-5 / メニューバー [ウィンドウ(W)]

[ウィンドウ]ボタンでは、画面の整列のほかリアルタイムの株価指数が表示される指数ティッカーやニュースティッカーを画面上に表示できます。またアラーム機能を搭載した時計の表示や各市場の上昇銘柄数、下落銘柄数が一目で分かる騰落ティッカー等の画面上への表示が可能です。



①ウィンドウ 画面整列

②ツールバー 指数ティッカー、コマンドバー、ニュースティッカー、時計、為替ティッカー、騰落、マーケットステータス

表示される画面例



指数ティッカー画面



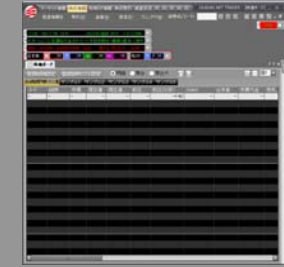
ニュースティッカー画面



為替ティッカー画面



騰落画面



マーケットステータス画面

2-5 右クリックメニュー

右クリックで注文、投資情報メニューに移動可能

岡三ネットトレーダープレミアムでは、現物買、現物売、板、歩み値、チャートなどの主要メニューについては右クリックで選択できます。

任意の銘柄上で右クリックをすると主要メニューリストが表示されますので、画面を表示したいメニューをクリックしてください。

右クリックメニュー 一覧

取引	現物買、現物売、訂正、取消、SS注文1、SS注文2、SS注文3
投資情報	板、歩み値、業績、信用情報、企業イベント、クォート、チャート、日足一覧、複合画面、関連ニュース、重要事実、企業分析ナビ
その他	株価ボードへ追加、アラートへ追加、CSV出力

