

ご利用にあたって

1 岡三ネットトレーダー プレミアムとは①

■ カスタマイズ機能も搭載した最先端のトレーディングツール

岡三ネットトレーダーシリーズは、スピードショット注文(SS注文)・リアルタイムランキング・2,000銘柄監視など、幅広いトレーダーに求められる投資情報や発注・分析機能を搭載した最先端トレーディングツールです。

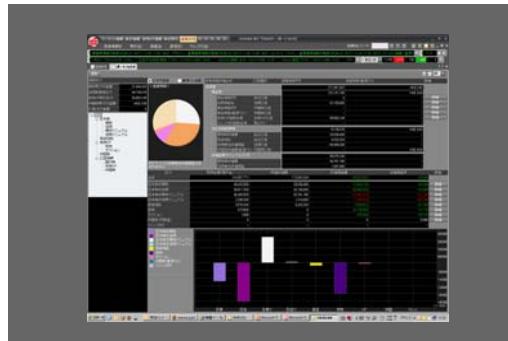
岡三ネットトレーダー プレミアムは、岡三ネットトレーダーの豊富な機能に加え、企業分析ナビ・売買サイン表示やバックテスト実施、自由なレイアウトの実現など、さらに利便性を追求した上位版です。

バックテスト



ルールに沿って売買した場合の収益や累積収益率等を確認でき、売買の参考として活用いただけます

ポートフォリオ



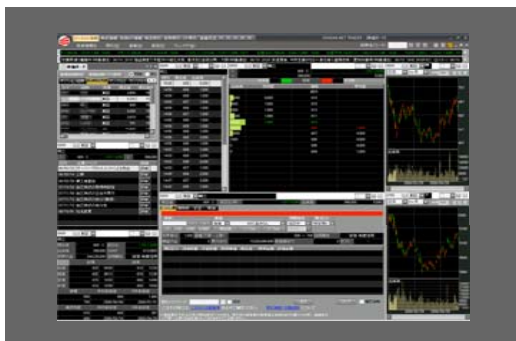
日本株・先物・オプション・FX や MRF など、資産状況をひと目で確認できます

テクニカルスクリーナー



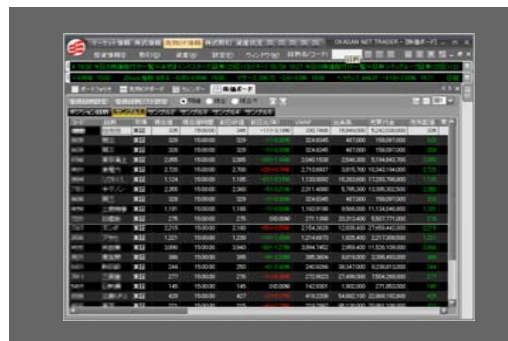
移動平均線・ボリンジャーバンドなどの指標を使用したスクリーニングができます

レイアウト機能



表示される情報は自由にレイアウトできるため、ベストな画面レイアウトでトレードいただけます

株価ボード



100銘柄×20リスト、計2,000銘柄を株価ボードに登録でき、岡三ネットトレーダーモバイルなどとシームレスに連携します

投資カレンダー



選択した日の取引履歴やニュースのほか、企業イベント、決算情報、SQ情報まで確認できます

岡三ネットトレーダー プレミアムとは②

スピードショット注文 (SS 注文)



スピードショット注文は、売買板を見ながらすばやく注文を行なえます。

企業分析ナビ



選択した銘柄の財務・業績概況、業績予想、ロイター・コンセンサスレーティングなどを確認できます。

リアルタイムランキング



前日終値や当日始値からの値上がり率、出来高急増など様々なランキング情報をリアルタイムで確認できます。

株主優待画面



株主優待情報を、権利月、優待内容、キーワード、投資金額等から検索できます。

マーケット情報



世界の主要株式市場のデータだけでなく、18 通貨の為替情報をご覧いただけます。

マルチアプリ



複数アプリを同時に起動・ログインできます。マルチ PC でトレード環境を構築している方にオススメです。

3 動作環境チェック①

■ 岡三ネットトレーダー プレミアムをダウンロード・インストールする前に、岡三オンライン証券のホームページから動作環境チェックを行ってください。

STEP1

岡三オンライン証券のホームページを表示し、上部メニューの

日本株・投資信託

からログインします。

岡三オンライン証券ホームページ
<http://www.okasan-online.co.jp/>



ログイン ID・パスワードを入力し

ログイン

をクリックします。

お知らせ画面が表示されるので

OK

をクリックします。



STEP2

上部メニューの

投資情報

をクリックし、左側メニューの

トレーディングツール

をクリックします。



[岡三ネットトレーダー プレミアム]の

申込

をクリックします。



4 動作環境チェック②

STEP3

岡三ネットトレーダープレミアム
ダウンロード/起動画面へ

をクリックします。



STEP4

「動作環境チェック」

をクリックします。



STEP5

動作環境チェック画面が表示され
ます。

問題が無かった場合は

× ページを閉じる

をクリックします。



問題があった場合…

「コメント」欄に記載されていると
おりに環境設定の変更、ソフトのダウ
ンロードなどをお願いいたします。

5 ダウンロード・インストール

動作環境チェックと対応 (4, 5 ページ参照) の完了後、岡三ネットトレーダー プレミアムをダウンロード・インストールします。

STEP1

[岡三ネットトレーダー プレミアム ダウンロード/起動]画面の

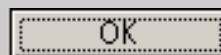
ダウンロード

をクリックします。



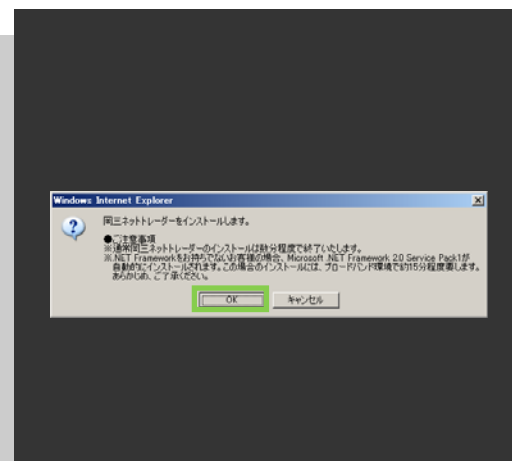
STEP2

[岡三ネットトレーダーをインストールします。]画面が表示されます。注意事項を確認のうえ、



をクリックします。

表示される画面に沿ってインストールを進めます。



STEP3

① [このファイルを実行または保存しますか?]画面が表示されますので

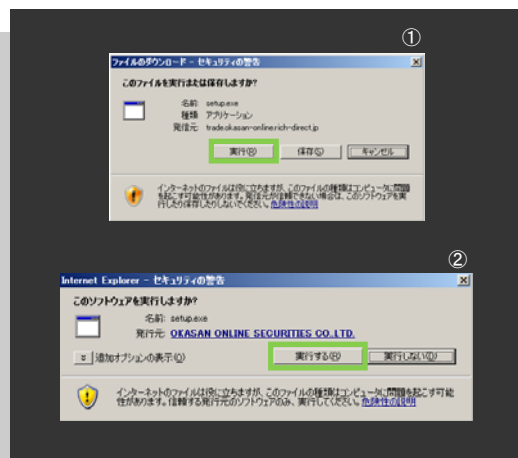
実行(R)

をクリックします。

② [このソフトウェアを実行しますか?]画面が表示されますので

実行する(R)

をクリックします。



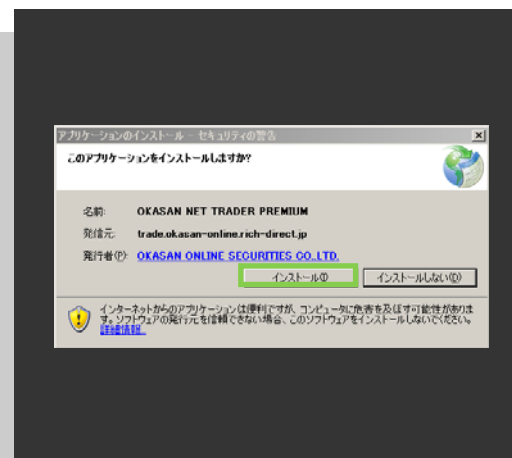
STEP4

[このアプリケーションをインストールしますか?]画面が表示されますので

インストール(I)

をクリックします。

岡三ネットトレーダー プレミアムがインストールされます。



6 動作環境

ハードウェア環境

CPU	Intel Core / Pentium / Celeron 1GHz 相当以上
メモリ	512MB 以上 ※ Windows Vista は 1GB 以上推奨
ハードディスク	100MB 以上の空き容量 (Microsoft .NET Framework 含まず)
解像度	1024x768 以上の解像度

ソフトウェア環境

OS	Windows XP SP2, Windows Vista SP1(32/64bit), Windows7 以上(各日本語版)
ブラウザ	Internet Explorer6.0(SP2), 7.0, 8.0
プラグイン等	Microsoft .NET Framework 2.0 SP1 以上 または 3.0 SP1 以上 Adobe Reader 5.0 以上

ソフトウェア環境

通信速度	ADSL, FTTH 等の高速回線推奨※ダイヤルアップ接続等の低速回線の場合、株価更新が遅延する等の問題が発生する可能性があります。
接続ポート	80(http/tcp)、443(https/tcp)

※ご注意事項

- ・上記環境のパソコンでも、インストールされているソフトウェアや OS の不安定要因などにより、正常に動作しない場合があります。
- ・パソコン本体や OS 上の動作不正につきましては、パソコンメーカーまたは、OS のメーカーまでお問い合わせください。
- ・Windows Vista をご利用されているお客様で SP1(Service Pack1) をインストールされていない場合は、Microsoft ダウンロードページからダウンロードおよびインストールいただくようお願いいたします。
- ・Microsoft .NET Framework をお持ちでない方は、岡三ネットトレーダーのダウンロード・インストール時に Microsoft .NET Framework 2.0 Service Pack1 が同時にインストールされます。
- ・Adobe Reader をお持ちでない方は Adobe ダウンロードページからダウンロードおよびインストールをお願いいたします。
- ・ネットワーク設定、ファイアウォールの関係でご利用いただけない場合があります。
- ・プロキシ経由の接続については動作保証外といたします。

7 ご利用料金・手数料

岡三ネットトレーダー プレミアムの利用料金、利用期間および無料条件につきましては、当社ウェブサイトの「利用料金・利用期間」
(<http://www.okasan-online.co.jp/ont/guide/price/index.html>) を参照ください。

8 起動方法①

II 起動方法

STEP1

起動方法その1

■デスクトップから起動する場合

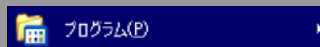
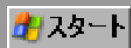
デスクトップ上の



【OKASAN NET TRADER PREMIUM】

のアイコンをダブルクリックします。

デスクトップにアイコンが無い場合は



をクリックしてください。



起動方法その2

■岡三オンライン証券のホームページから起動する場合

①岡三オンライン証券のホームページ上部メニューの

日本株・投資信託

からログインします。

②上部メニューの

投資情報

をクリックし、左側メニューの

トレーディングツール

をクリックしてください。

[岡三ネットトレーダー プレミアム]の

起動/ダウンロード画面へ

をクリックします。

③[岡三ネットトレーダー プレミアムダウンロード/起動]画面が表示されるので、

起動

ボタンをクリックします。



①



②



③

起動方法②・ご利用時間

STEP2

ログイン画面

ログイン ID・パスワードを入力し



をクリックします

岡三ネットトレーダーのログインは、本人確認のセキュリティを強化したパスワード入力方式をとっています。

また、ログイン画面ではカラーデザインを4種類からお選びいただけます。

(11～13 ページ参照)



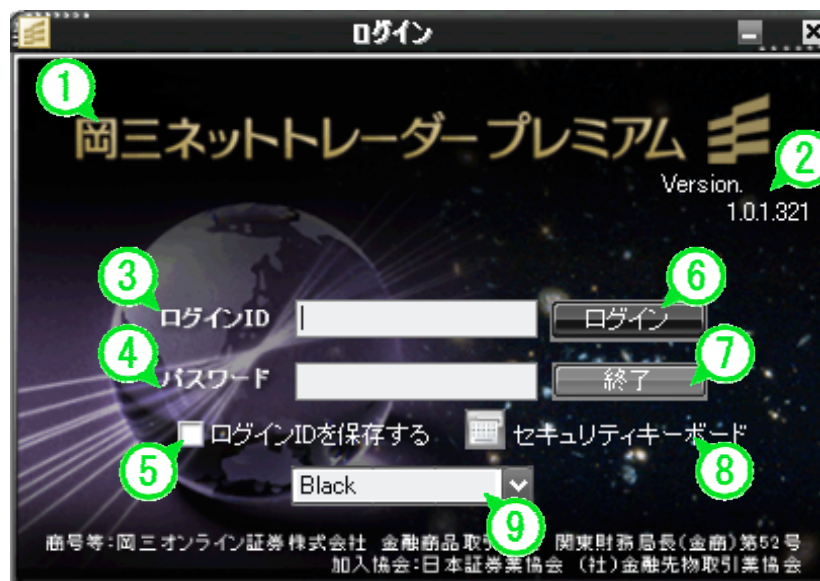
■ ご利用時間

月曜日～金曜日	AM 5 : 00 ~ 翌 AM 3 : 30
土曜日	AM 5 : 00 ~ 翌 AM 0 : 00
日曜日	AM 6 : 00 ~ 翌 AM 3 : 30

※システム保守等のためにサービス提供を停止することがあります。

画面解説① 各部の説明

■ ログイン画面



※ログイン ID、ログインパスワードを複数回誤って入力した場合、アカウントをロックさせていただく場合があります。解除のお手続きにつきましては、ご本人様よりコールセンターへお問い合わせいただくようお願いいたします。

お電話でのサポート
オンラインサポート

0120-503-239 携帯・PHSからは 03-5646-7532
受付時間:月～金 8:00～17:00 (年末年始および祝日を除く)

<http://www.okasan-online.co.jp/support/>

- ① 岡三ネットトレーダープレミアムロゴ
クリックすると、岡三オンライン証券 Web サイトが表示されます。
- ② バージョン表記
現在のバージョンが表示されます。
- ③ ログイン ID
ログイン ID 入力エリアです。日本株取引画面と同一のログイン ID をご入力ください。
- ④ パスワード
パスワード入力エリアです。日本株取引画面と同一のログインパスワードをご入力ください。
- ⑤ ログイン ID を保存する
次回起動時まで入力した ID を保存しておくか、消去するかを選択します。「ログイン ID を保存する」にチェックを入れると、次回は前回入力したログイン ID が表示され、「ログイン時 ID を保存する」欄にもチェックが入った状態で起動されます。
- ⑥ ログイン
③、④をご入力後クリックすると、ログインします。
- ⑦ 終了
終了します。
- ⑧ セキュリティキーボード
セキュリティキーボードを利用し、パスワードをご入力いただけます。セキュリティキーボードについては次のページで解説しています。
- ⑨ カラーデザイン・ドロップダウンリスト
配色を Black、Silver、Pink、Aqua の 4 色から選択することができます。(13 ページ参照)

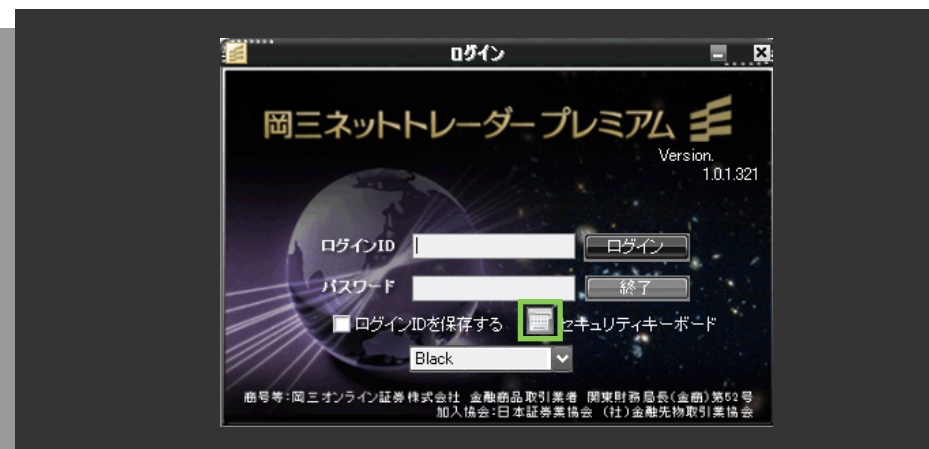
画面解説② セキュリティキーボードとは

セキュリティキーボードとは、画面上に表示されるキーボードの文字をクリックし、入力するものです。入力したパスワードの文字列など、キーボードの操作記録を盗み取るソフトウェアやウイルスの対策としてご利用いただくことをお勧めいたします。

STEP1



をクリックします。

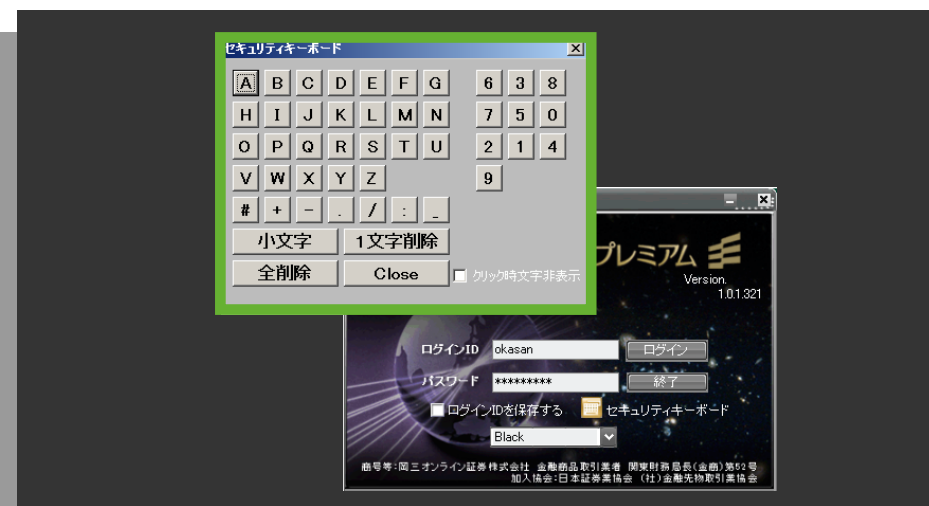


STEP2

表示されたセキュリティキーボードのボタンをクリックして操作します。
文字等のボタンをクリックすると、パスワード欄に一文字ずつ入力されていきます。
ログイン画面に戻る際には「Close」ボタンをクリックします。

※安全面の配慮について

- ・セキュリティキーボードを起動する度に数字の配列が変更されます。
- ・「クリック時文字非表示」欄にチェックを入れておくと、文字等をクリックする瞬間にセキュリティキーボード上の文字が消えます。この機能はマウスの操作や画面を直接読み取る悪意のあるソフトウェア等への対策として有効とされています。



カラーデザイン選択機能について

自分の好みに合わせてカラーデザインを選択

ドロップダウンリストをクリックし、Black、Silver、Pink、Aqua の4色からカラーデザインを選択します。

Black



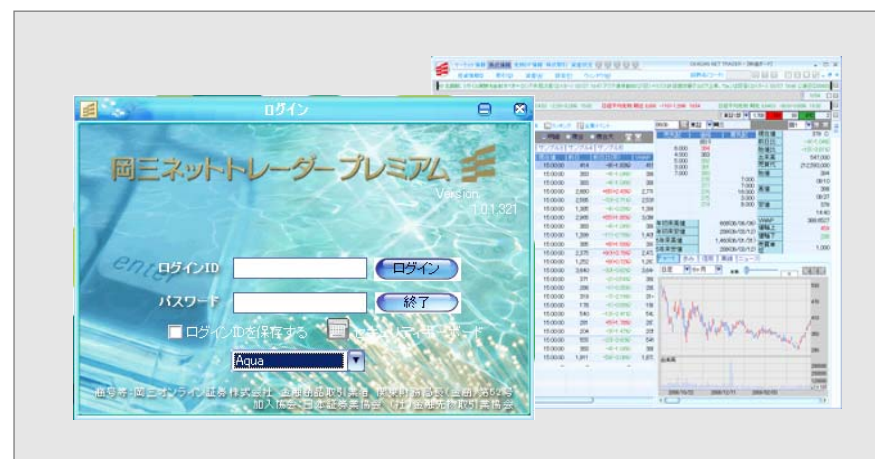
Pink



Silver



Aqua



起動後に色を変更したい場合は、一度終了し、再起動の際にカラーデザインを選択します。

初期画面について・終了方法

初期画面について

ログイン直後は、お知らせの画面が表示されます。
 口座情報、主要指標、お知らせ、メールボックスで構成されています。
 ※お取引にあたっての重要なお知らせを表示しておりますので、必ずお読みください。

STEP1

確認

をクリックします。

[初期画面]

- ①口座情報
- ②主要指標
- ③お知らせ
- ④メールボックス



STEP2

メイン画面が表示されます。



終了方法

画面左上の



をクリックし、表示されるメニューから[終了]を選択します。

または画面右上の



をクリックします。

